



METEOBRIANZA 18 - 22 novembre 2017



venerdì 17 novembre 2017



sorge h **07.25**

tram h **16.50**

leva h **06.00**

cala h **16.45**

Fase lunare

2% nuova

Bollettino

n° 136/17

OSSERVAZIONI ORE 09:56 IN AGRATE BRIANZA

Cielo **Sereno – velature 2/8**
 Vento al suolo 10 m **N (9°) km/h 0** Max km/h **0** N h - - - -
 Temperatura C° 10 m **+10.1°** Max ieri **+14.4°** Min. notturna **+2.4°**
 Pressione a l. m. hPa **1018.6 alta – in aumento**
 Umidità relativa **69% - umido**
 Rad. solare max ieri **376 w/m² h 13:06 - bassa**
 Temperatura percepita **14° THSW (Temp/Humid/Solar/Wind)**
 Fenomeni in atto **Fresco umido – leggera inversione termica**

QUALITÀ dell'ARIA

NO2 (att. 200) **91** 15/11

PM10 (att. 50) **34** 15/11

MONTAGNA

Isoterma 0°: m. **2600** **In discesa**

Limite neve: m. **- - -**

SITUAZIONE GENERALE

Il vortice freddo scivolato sull'Adriatico e ancora attivo al sud si dirige verso la Grecia. Un vortice attualmente posizionato su Scandinavia spinge un fronte freddo verso le Alpi. L'alta pressione su EU centrale agevola il flusso che produrrà vento e NEVE sui monti di confine. Poco vento ma abbassamento termico sul versante meridionale alpino e sulle pianure. In arrivo a metà settimana nubi e temperature più miti.

EVOLUZIONE LOCALE

SABATO **Sereno. Freddo al mattino. Rugiada e brina.**
DOMENICA **Poco nuvoloso. Temperatura stazionaria.**
LUNEDÌ **Poco nuvoloso. Più freddo al mattino con locali gelate.**
MARTEDÌ **Poco nuvoloso. Temperatura in leggero aumento.**
TENDENZA **Nubi in arrivo da W. Temperatura più mite.**

PREVISTE nel PERIODO min: **+1,0° / +3,0°** max: **+9,0° / +13,0°**
MEDIA STORICA min: **+4,6°** max: **+9,8°**
GIORNO
TEMPERATURE min: **-1,0° (1927)** / **+11,4° (1926)**
ESTREME del GIORNO max: **+4,1° (1943)** / **+17,7° (1964)**

MARE

Media temp. acqua **18.1°**
mare (medio Adriatico)

PIOVOSITÀ dal 01/01/2017

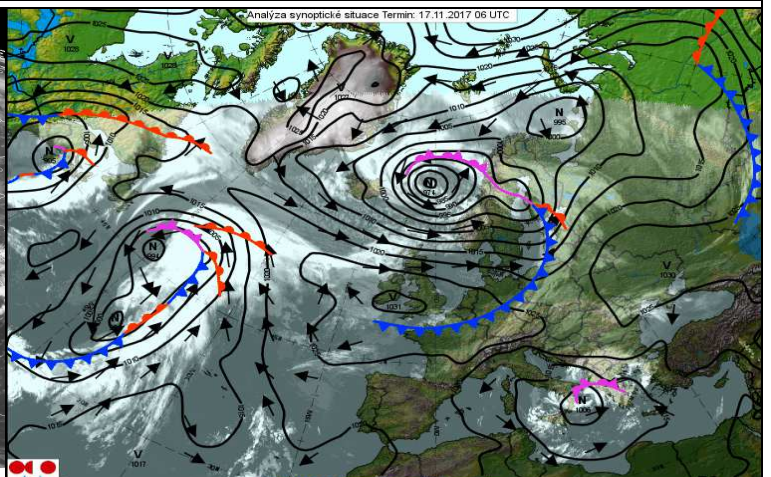
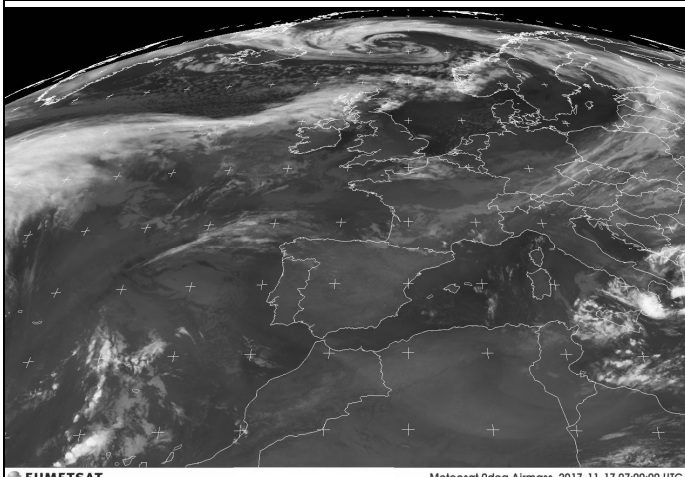
Totale accumulato mm. **800**
(di cui neve) cm. **0**
Media storica mm. **887**
Variazione **-10%** mm. **-87**

Dati mensili **cumulato media variazio**
 (mm) **108** **100** **+8**

AVVISI

Freddo ad inizio settimana in specie al mattino. Ingresso a metà settimana di aria più mite ed umida dall'Atlantico che potrebbe portare delle PIOVIGGINI. Verificheremo la consistenza dei corpi nuvolosi più avanti. Ancora sole per qualche giorno e qualità dell'aria ancora accettabile. Buon w.e.

SITO METEO www.protezionecivileagrate.it



EUMETSAT

Meteosat Odg Airmass, 2017-11-17 07:00:00 UTC



Prepared by IBL VisualWeather meteorological visualization