



METEOBRIANZA 28 nov - 02 dicembre 2017



lunedì 27 novembre 2017



sorge h **07.38**

tram h **16.42**

Fase lunare

Bollettino

leva h **13.38**

cala h **00.00**

53% crescente

n°140/17

OSSERVAZIONI ORE 10:37 IN AGRATE BRIANZA

Cielo **Sereno - limpido**
 Vento al suolo 10 m **N (9°) km/h 0** Max km/h **5** N h **10:45**
 Temperatura C° 10 m **+6.4°** Max ieri **+12.2°** Min. notturna **-0.8°**
 Pressione a l. m. hPa **1025.6 alta - in salita**
 Umidità relativa **55% - normale**
 Rad. solare max ieri **357 w/m² h 11:47 - bassa**
 Temperatura percepita **10° THSW (Temp/Humid/Solar/Wind)**
 Fenomeni in atto **Soleggiato - gelo - brina**

QUALITÀ dell'ARIA

NO2 (att.200) **74** 25/11
PM10 (att. 50) **65** 25/11

MONTAGNA

Isoterma 0°: m. **1200** In discesa
 Limite neve: m. **500** In discesa

SITUAZIONE GENERALE

Un ramo del vortice polare centrato su Scandinavia si allunga verso EU centrale e proseguirà il suo affondo verso Alpi e Mediterraneo. Questo richiamerà aria umida verso la penisola con PIOGGE e NEVE a quote medio-basse (localmente anche in piano). La temperatura si stabilizzerà a livelli decisamente invernali. Gelate e brinate possibili in pianura.

EVOLUZIONE LOCALE

MARTEDÌ Sereno. Possibili **gelate/brinate** al mattino anche in piano.
MERCOLEDÌ Nuvoloso. Probabilmente asciutto. **Min in leggera salita.**
GIOVEDÌ Sereno o poco nuvoloso. **Locali gelate.**
VENERDÌ Nuvoloso. **PIOGGIA** e **NEVE** a quote molto basse. **Freddo umido.**
TENDENZA Nubi sparse. **Gelate e brinate** diffuse.

PREVISTE nel PERIODO min: **-2,0° / +2,0°** max: **+6,0° / +9,0°**
MEDIA STORICA min: **+3,0°** max: **+8,0°**
GIORNO
TEMPERATURE min: **-3,7° (1936)** / **+9,0° (1959)**
ESTREME del GIORNO max: **+1,1° (1936)** / **+19,2° (1986)**

MARE
Media temp. acqua **16.4°**
mare (medio Adriatico)

PIOVOSITÀ dal 01/01/2017

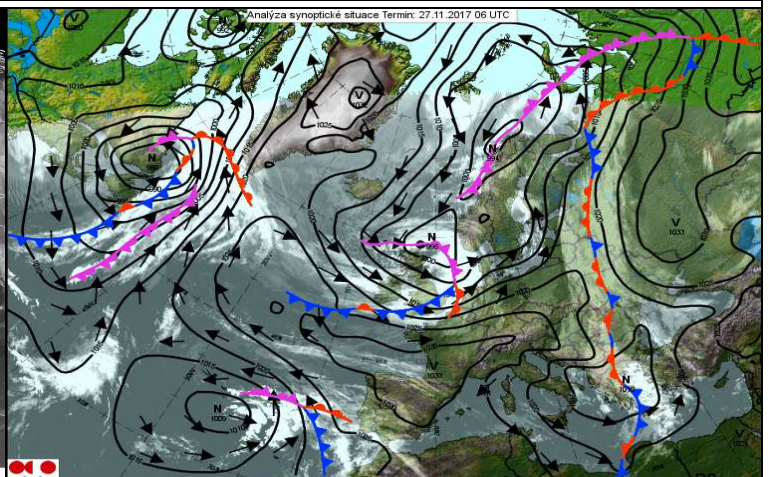
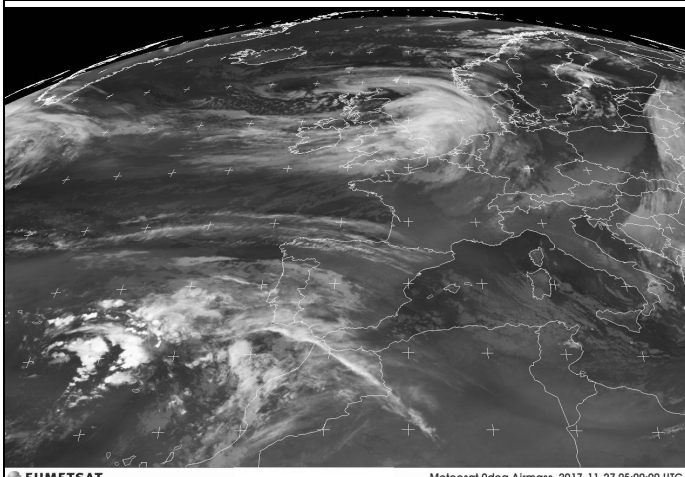
Totale accumulato mm. **810**
 (di cui neve) cm. **0**
 Media storica mm. **920**
 Variazione **-12%** mm. **-110**

Dati mensili **cumulato media variazio**
 (mm) **118** **100** **+18**

AVVISI

Abbiamo alle porte una (gradita?) visita del generale inverno. Un pezzo di vortice polare tende a far visita al nostro territorio in compagnia (anticipata) di FREDDO, GHIACCIO, BRINA, PIOGGIA, NEVE. Quest'ultima potrebbe scendere (magari mista a pioggia) anche a quote pianeggianti dipende dalla conformazione della colonna d'aria in quota. Seguiremo con cura il fenomeno. **Molta attenzione.**

SITO METEO www.protezionecivileagrate.it



EUMETSAT

Meteosat Odg Airmass, 2017-11-27 05:00:00 UTC

Supporto Tecnico DAVIS