



METEOBRIANZA 30 nov - 04 dicembre 2017



mercoledì 29 novembre 2017



sorge h **07.40**

tram h **16.41**

Fase lunare

Bollettino n°141/17

leva h **14.35**

cala h **02.07**

73% crescente

OSSERVAZIONI ORE 10:51 IN AGRATE BRIANZA

Cielo **Nuvoloso – nembrostrati 8/8**
 Vento al suolo 10 m **N (355°) km/h 0 Max km/h 8 N h 06:34**
 Temperatura C° 10 m **+4.1° Max ieri +5.6° Min. notturna +3.0°**
 Pressione a l. m. hPa **1006.7 bassa – stabile**
 Umidità relativa **84% - umido**
 Rad. solare max ieri **149 w/m² h 11:49 - bassa**
 Temperatura percepita **+3° THSW (Temp/Humid/Solar/Wind)**
 Fenomeni in atto **Freddo – umido - PIOVIGGINE**

QUALITÀ dell'ARIA

NO2 (att.200) **86 27/11**
PM10 (att. 50) **26 27/11**

MONTAGNA

Isoterma 0°: m. **700 In salita**
 Limite neve: m. **500 In salita**

SITUAZIONE GENERALE

PIOVIGGINI e nuvolosità odierna andranno esaurendosi. Ma dalla Scandinavia si affaccia una **saccatura alimentata da aria artica** che entrerà sul Ligure tra 36 h scavando una **depressione** che produrrà nubi compatte al NW accompagnate da **PIOGGE** alternate a **NEVE** anche in vaste zone di pianura. Seguirà **miglioramento** nel fine settimana. Temperatura **al di sotto delle medie** del periodo. **Gelate diffuse al mattino.**

EVOLUZIONE LOCALE

GIOVEDÌ Nubi in dissipazione. **Schiarite.** Ventilato da NW. **Freddo.**
VENERDÌ Nubi compatte. **PIOGGIA** debole. **NEVE** a notte 4/6 cm. Più **freddo umido.**
SABATO Nuvoloso. Poi **schiarite.** **NEVE** al mattino 5/7 cm. **Gelate a sera.**
DOMENICA Sereno o poco nuvoloso. **Gelate intense e diffuse di notte ed al mattino.**
TENDENZA Poco nuvoloso o nuvoloso. **Gelate intense e diffuse di notte ed al mattino.**

PREVISTE nel PERIODO min: **-2,0° / +1,0°** max: **+4,0° / +6,0°**
MEDIA STORICA min: **+2,9°** max: **+7,9°**
GIORNO
TEMPERATURE min: **-4,6° (1904)** / **+10,5° (1930)**
ESTREME del GIORNO max: **+0,1° (1945)** / **+17,3° (1983)**

PIOVOSITÀ dal 01/01/2017

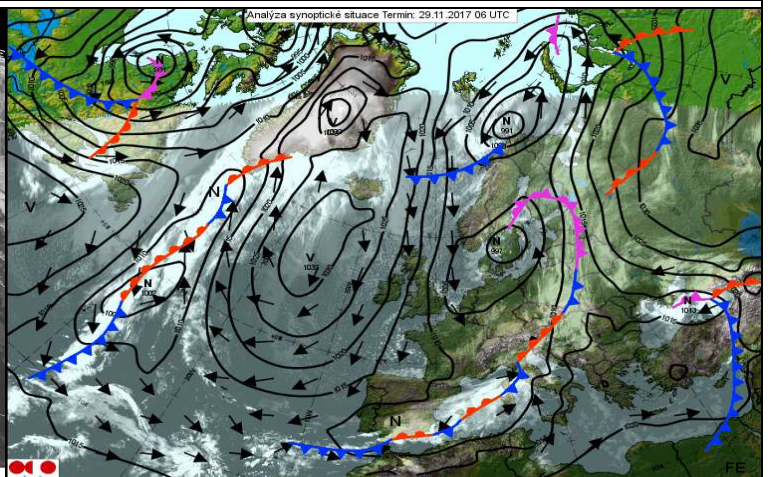
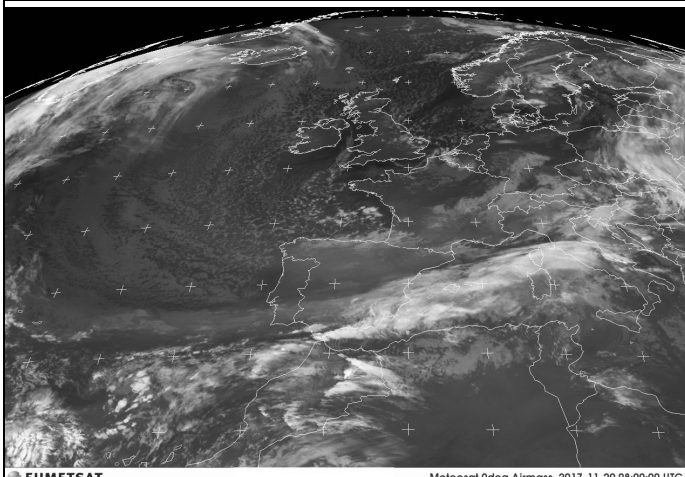
Totale accumulato mm. **810**
(di cui neve) cm. **0**
Media storica mm. **927**
Variazione **-13%** mm. **-117**

MARE
Media temp. acqua **16.4°**
mare (medio Adriatico)

Dati mensili **cumulato media variatio**
 (mm) **118 100 +18**

AVVISI

L'analisi delle carte meteo-bariche confermano l'afflusso di aria artica che produce un vortice a carattere **NEVOSO** anche a quote basse tra venerdì pomeriggio e sabato mattina. Seguirà poi un ulteriore impulso di aria secca che produrrà **gelate intense e diffuse** sino ad inizio settimana. **Con questa previsione è superfluo raccomandare la max attenzione al meteo ed organizzarsi di conseguenza.**
 SITO METEO www.protezionecivileagrate.it



EUMETSAT

Meteosat Odeg Airmass, 2017-11-29 08:00:00 UTC