



# METEOBRIANZA 07 - 11 dicembre 2017



mercoledì 6 dicembre 2017

sorge h **07.48** tram h **16.39**  
leva h **20.02** cala h **10.23**

Fase lunare  
**92% calante**

Bollettino  
n° 144/17

## OSSERVAZIONI ORE 18:07 IN AGRATE BRIANZA

Cielo **Sereno**  
 Vento al suolo 10 m **WNW (284°) km/h 0 Max km/h 16 NW h12:38**  
 Temperatura C° 10 m **+7.4° Max oggi +13.0° Min. notturna -0.8°**  
 Pressione a l. m. hPa **1030.5 alta - stabile**  
 Umidità relativa **82% - umido**  
 Rad. solare max oggi **316 w/m² h 12:12 - molto bassa**  
 Temperatura percepita **+6° THSW (Temp/Humid/Solar/Wind)**  
 Fenomeni in atto **Freddo umido**

## QUALITÀ dell'ARIA

**NO2** (att. 200) **93 05/12**  
**PM10** (att. 50) **80 05/12**

## MONTAGNA

Isoterma 0°: m. **2400 In discesa**  
 Limite neve: m. **1000**

## SITUAZIONE GENERALE

**Dall'immagine satellitare è molto ben visibile l'alta pressione, con massimo di 1036 hPa sulla Sardegna, che proteggerà l'Italia ancora nella giornata di domani. Venerdì l'espansione dell'alta pressione verso l'Islanda e una saccatura legata a un vortice in spostamento verso la Scandinavia, determineranno una nuova discesa di aria molto fredda e una nuova fase di maltempo invernale con neve a bassa quota e, sabato, possibile neve anche sulle coste adriatiche. Lunedì neve in pianura al NW (da confermare).**

## EVOLUZIONE LOCALE

**GIOVEDÌ Poco nuvoloso con nubi in aumento. Temperature minime in ulteriore lieve rialzo.**  
**VENERDÌ Molto nuvoloso con possibili deboli piogge. Neve intorno ai 1000 m Schiarite in serata.**  
**SABATO Dalla notte vento da N e rasserenamenti. Nuovo calo delle temperature.**  
**DOMENICA Al mattino ben soleggiato e limpido Estese gelate. Nubi in aumento dal pomeriggio.**  
**TENDENZA Settimana fredda e instabile con possibile neve in pianura, in particolare lunedì.**

PREVISTE nel PERIODO min: **-4,0° / +1,0°** max: **+3,0° / +8,0°**  
MEDIA STORICA min: **+2,2°** max: **+7,3°**  
GIORNO  
TEMPERATURE min: **-6,0° (1917)** / **+8,6° (1961)**  
ESTREME del GIORNO max: **+0,4° (1925)** / **+16,5° (2001)**

### MARE

**Media temp. acqua 15.3°**  
**mare (medio Adriatico)**

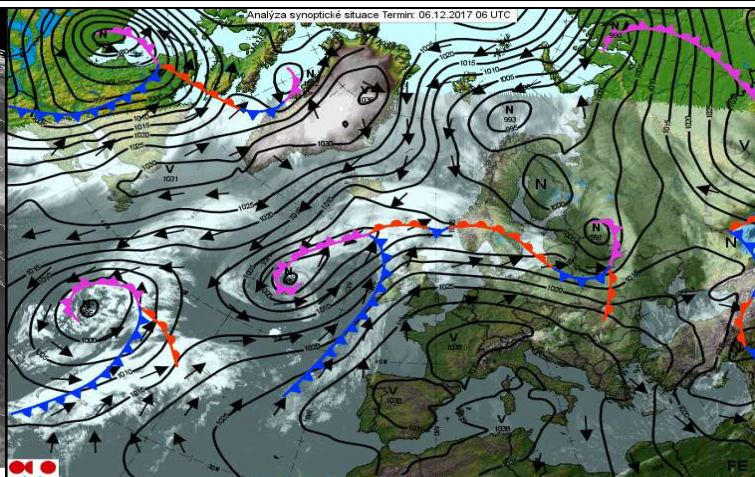
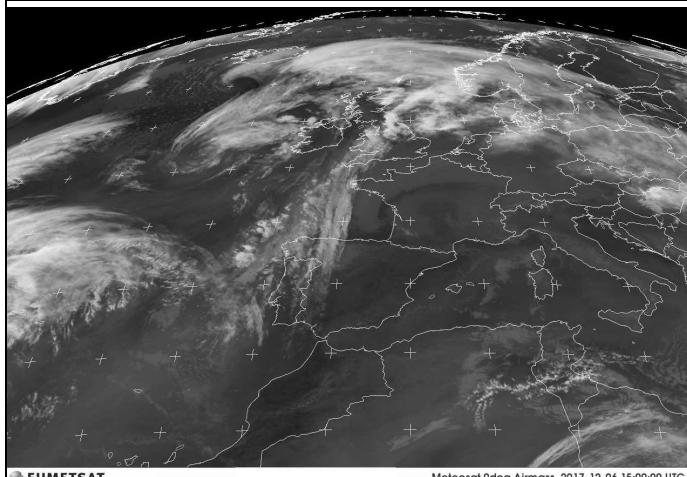
## PIOVOSITÀ dal 01/01/2017

Totale accumulato mm. **811**  
(di cui neve) cm. **0**  
Media storica mm. **942**  
Variazione **-14%** mm. **-131**

Dati mensili **cumulato media variazio**  
 (mm) **0 60 -60**

## AVVISI

**Questo inverno sembra... inverno! Il nuovo impulso freddo atteso per venerdì determinerà sulla Brianza qualche debole pioggia con neve intorno ai 1000 m. Già dalla serata però il tempo migliorerà con venti settentrionali, e il fine settimana vedrà cieli prevalentemente limpidi e sgombri da nubi. Dal pomeriggio di domenica nubi in aumento e lunedì probabile neve in pianura (da confermare)**  
 SITO METEO [www.protezionecivileagrate.it](http://www.protezionecivileagrate.it)



EUMETSAT

Meteosat Odg Airmass, 2017-12-06 15:00:00 UTC