



METEOBRIANZA 21 - 25 dicembre 2017



mercoledì 20 dicembre 2017



sorge h **07.59**

tram h **16.41**

leva h **09.22**

cala h **18.50**

Fase lunare

3% crescente

Bollettino

n° 150/17

OSSERVAZIONI ORE 18:55 IN AGRATE BRIANZA

Cielo **Sereno**
 Vento al suolo 10 m **SW (221°) km/h 0 Max km/h 11 SW h 13:54**
 Temperatura C° 10 m **+1.1° Max oggi +6.6° Min. notturna -1.8°**
 Pressione a l. m. hPa **1032.0 alta - stabile**
 Umidità relativa **84% umido**
 Rad. solare max ieri **292 w/m² h 12:25 - bassa**
 Temperatura percepita **0° THSW (Temp/Humid/Solar/Wind)**
 Fenomeni in atto **freddo umido**

QUALITÀ dell'ARIA

NO2 (att. 200) **104 18/12**

PM10 (att. 50) **34 18/12**

MONTAGNA

Isoterma 0°: m. **700 In salita**

Limite neve: m.

SITUAZIONE GENERALE

L'alta pressione atlantica con un massimo di 1040 hPa in prossimità delle coste atlantiche francesi **tende ad irrobustirsi espandendosi sull'Europa centrale**. Le fredde correnti settentrionali, che hanno caratterizzato questi giorni, diverranno più miti. Avremo quindi **giornate soleggiate e meno fredde**. Un deciso cambiamento del tempo con l'arrivo di una perturbazione atlantica con piogge in pianura e neve (abbondante) sui rilievi è atteso dopo Natale.

EVOLUZIONE LOCALE

GIOVEDÌ **Sereno o poco nuvoloso. Gelate diffuse** di notte ed al mattino.
VENERDÌ **Parzialmente soleggiato. Possibili deboli gelate mattutine. Temp. in lieve aumento.**
SABATO **Soleggiato con qualche velatura. Temperature in lieve aumento.**
DOMENICA **Ben soleggiato e mite in giornata. Qualche nebbia sulla bassa pianura.**
TENDENZA **Natale e Santo Stefano parzialmente soleggiato, poi nubi e piogge. Temperatura più mite.**

PREVISTE nel PERIODO min: **-3,0° / +1,0°** max: **+6,0° / +10,0°**
MEDIA STORICA min: **+0,7°** max: **+5,7°**
GIORNO
TEMPERATURE min: **-14,2° (1933)** / **+8,7° (1964)**
ESTREME del GIORNO max: **-4,8° (1933)** / **+15,4° (1985)**

MARE

Media temp. acqua **14.5°**
mare (medio Adriatico)

PIOVOSITÀ dal 01/01/2017

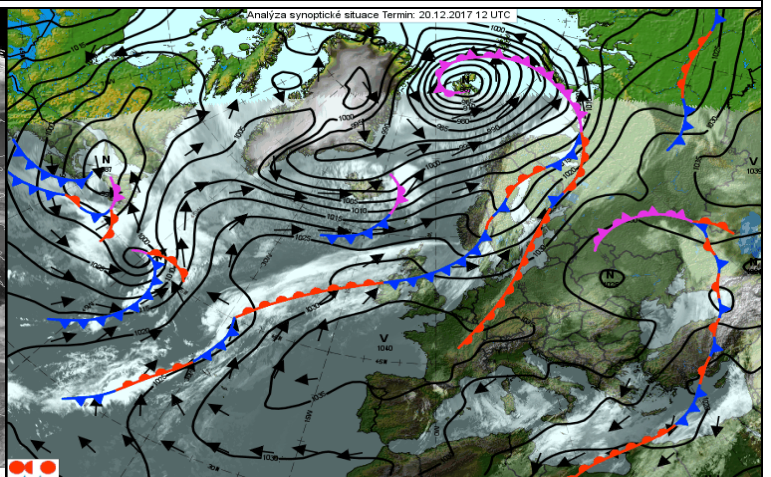
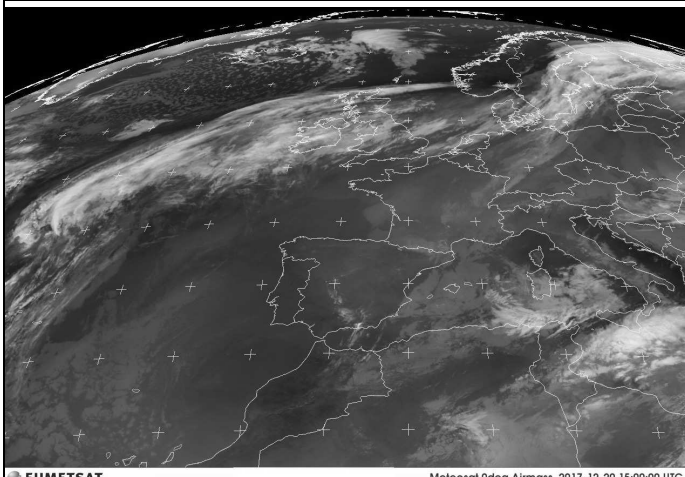
Totale accumulato mm. **840**
(di cui neve) cm. **3**
Media storica mm. **969**
Variazione **-13%** mm. **-129**

Dati mensili **cumulato media variazio**
 (mm) **29 60 -31**

AVVISI

Proseguono **giornate soleggiate ma in un contesto termico decisamente più mite. Qualche gelata** ancora possibile soprattutto **nella giornata di domani**, ma le temperature tenderanno ad aumentare anche nei valori minimi. **Condizioni favorevoli al ristagno degli inquinanti nei bassi strati dell'atmosfera**. Natale e Santo Stefano soleggiate, poi sono attese piogge in pianura e abbondanti nevicate sulle Alpi.

SITO METEO www.protezionecivileagrate.it



EUMETSAT

Meteosat Odg Airmass, 2017-12-20 15:00:00 UTC