



# METEOBRIANZA 26 - 30 dicembre 2017



lunedì 25 dicembre 2017



sorge h **08.02**

tram h **16.44**

Fase lunare

Bollettino

leva h **12.09**

cala h **23.51**

**36% crescente**

n°152/17

## OSSERVAZIONI ORE 11:06 IN AGRATE BRIANZA

Cielo **Sereno - velature**  
 Vento al suolo 10 m **SW (236°) km/h 1 Max km/h 3 SW h 11:18**  
 Temperatura C° 10 m **+9.1° Max ieri +12.8° Min. notturna +1.1°**  
 Pressione a l. m. hPa **1026.5 alta - stabile**  
 Umidità relativa **79% - umido**  
 Rad. solare max ieri **306 w/m² h 12:31 - bassa**  
 Temperatura percepita **+13° THSW (Temp/Humid/Solar/Wind)**  
 Fenomeni in atto **Relativamente mite - umido - brina**

## QUALITÀ dell'ARIA

**NO2** (att.200) **96** 23/12  
**PM10** (att. 50) **87** 23/12

## MONTAGNA

Isoterma 0°: m. **3400** **In discesa**  
 Limite neve: m. **1200** **In discesa**

## SITUAZIONE GENERALE

Come si osserva sulla [mappa sinottica](#) allegata a margine, **correnti nord atlantiche** alimentate da aria **polare marittima (fredda ma non gelata)** spingono un **fronte freddo** molto attivo che darà **PIOGGE** e **NEVE** sui rilievi nei giorni centrali della settimana. **La temperatura resterà a livelli bassi** ma superiore allo 0° in pianura. **Migliora** ma **torna il gelo nel fine settimana**.

## EVOLUZIONE LOCALE

**MARTEDÌ** Nuvoloso. Deboli **PIOGGE** in giornata. **NEVE a 1200** in discesa. **Freddo umido.**

**MERCOLEDÌ** Molto nuvoloso. **PIOGGE moderate.** **NEVE a 800** in discesa. **Più freddo.**

**GIOVEDÌ** Nuvoloso. **PIOGGE** in esaurimento. **NEVE a 600** in salita. Temperatura stazionaria.

**VENERDÌ** Sereno o poco nuvoloso. **Asciutto.** **Gelo e brina al mattino.** **Min in diminuzione.**

**TENDENZA** Sereno o poco nuvoloso. **Brinate e gelate diffuse.**

PREVISTE nel PERIODO min: **+1,0° / +3,0°** max: **+6,0° / +8,0°**  
MEDIA STORICA min: **+0,3°** max: **+5,0°**  
GIORNO  
TEMPERATURE min: **-6,4° (1948)** / **+9,1° (1973)**  
ESTREME del GIORNO max: **-2,0° (1956)** / **+16,0° (1977)**

### MARE

**Media temp. acqua** **14.9°**  
**mare (medio Adriatico)**

## PIOVOSITÀ dal 01/01/2017

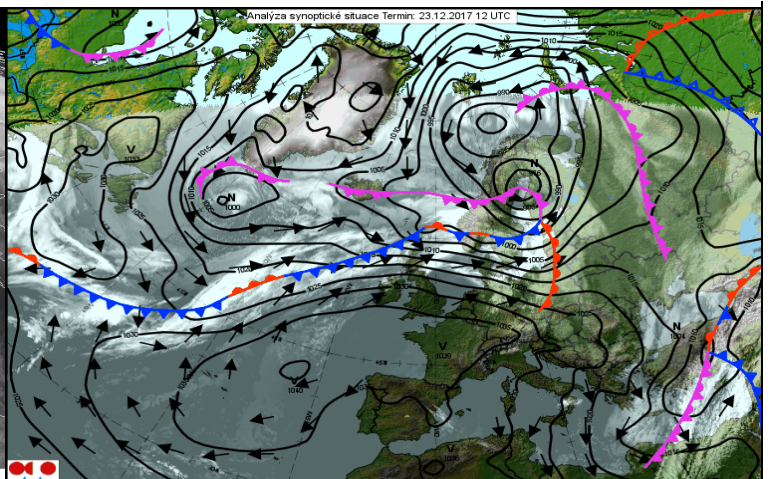
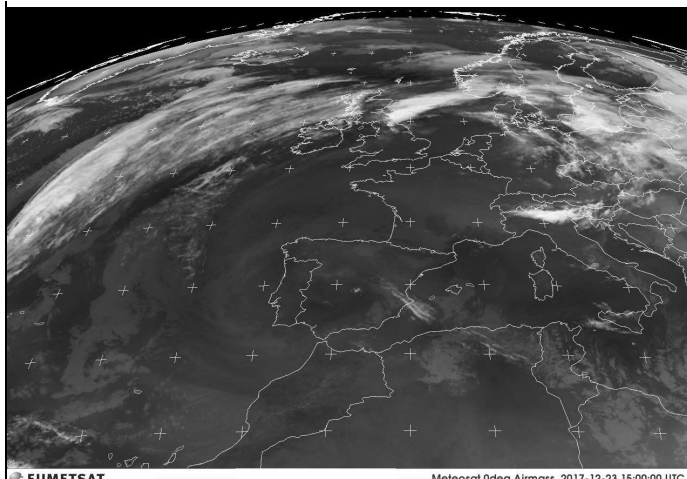
Totale accumulato mm. **841**  
 (di cui neve) cm. **3**  
 Media storica mm. **978**  
 Variazione **-14%** mm. **-137**

Dati mensili **cumulato media variazio**  
 (mm) **30** **60** **-30**

## AVVISI

**E' in arrivo una consistente perturbazione che condiziona il tempo in questa settimana.** Avremo **PIOGGE inizialmente deboli** e quindi **moderate** in pianura. **NEVE inizialmente a quote medie** e quindi a **quote basse** sui rilievi. **Ritorno del sole a fine settimana** ma con **GELO** e **BRINA** di notte ed al mattino. **Fare attenzione negli spostamenti** e **controllare la quota NEVE.** Rinnoviamo gli **AUGURI.**

SITO METEO [www.protezionecivileagrate.it](http://www.protezionecivileagrate.it)



EUMETSAT

Meteosat Odg Airmass, 2017-12-23 15:00:00 UTC