



# METEOBRIANZA 25 - 29 gennaio 2018



mercoledì 24 gennaio 2018



sorge h **07.53**

tram h **17.18**

Fase lunare

Bollettino n° 012/18

leva h **11.36**

cala h **00.00**

**40% crescente**

## OSSERVAZIONI ORE 16:30 IN AGRATE BRIANZA

Cielo Sereno – altostrati 3/8  
 Vento al suolo 10 m SSW (207°) km/h 0 Max km/h **11** SW h 14:17  
 Temperatura C° 10 m **+9.9°** Max oggi **+11.3°** Min. notturna **+0.5°**  
 Pressione a l. m. hPa **1029.1 – alta – in diminuzione**  
 Umidità relativa **68% - poco umido**  
 Rad. solare max ieri **362 w/m<sup>2</sup> h 12:50 – medio-bassa**  
 Temperatura percepita **+8° THSW (Temp/Humid/Solar/Wind)**  
 Fenomeni in atto **Mite per la stagione – inversione termica**

## QUALITÀ dell'ARIA

NO<sub>2</sub> (att. 200) **97** 22/01  
 PM<sub>10</sub> (att. 50) **34** 22/01

## MONTAGNA

Isoterma 0°: m. **2600** In discesa  
 Limite neve: m. **1200** In discesa

## SITUAZIONE GENERALE

**Dal profondo e vasto vortice** centrato su Atlantico settentrionale si protende una **saccatura** con annessa **perturbazione** che si attiverà su Alpi e Mediterraneo centrale tra domani ed il fine settimana. Previste **PIOGGE sparse** da deboli a moderate e **NEVE abbondante** su Alpi e Prealpi a quote medio-basse. Temperature **min tendenti a salire max a scendere. Miglioramento da domenica.**

## EVOLUZIONE LOCALE

**GIOVEDÌ** Nuvoloso. Foschia. **PIOGGE deboli** a sera. **NEVE a 1300.** Temperatura stazionaria.  
**VENERDÌ** Molto nuvoloso. **PIOGGE moderate.** **NEVE a 1000.** Min in **aumento.**  
**SABATO** Molto nuvoloso. **PIOGGE moderate** in esaurimento. **NEVE a 1000.** Temperatura stazion.  
**DOMENICA** Poco nuvoloso. **Schiarite anche ampie. Min in calo.**  
**TENDENZA** Nubi e schiarite. Temperatura stazionaria.

PREVISTE nel PERIODO min: **+3,0° / +5,0°** max: **+7,0° / +10,0°**  
MEDIA STORICA min: **0,0°** max: **+5,7°**  
GIORNO  
TEMPERATURE min: **-7,7° (1905)** / **+6,0° (1997)**  
ESTREME del GIORNO max: **-2,7° (1942)** / **+14,5° (1921)**

MARE  
**Media temp. acqua mare** **14.0°**  
**(medio Adriatico)**

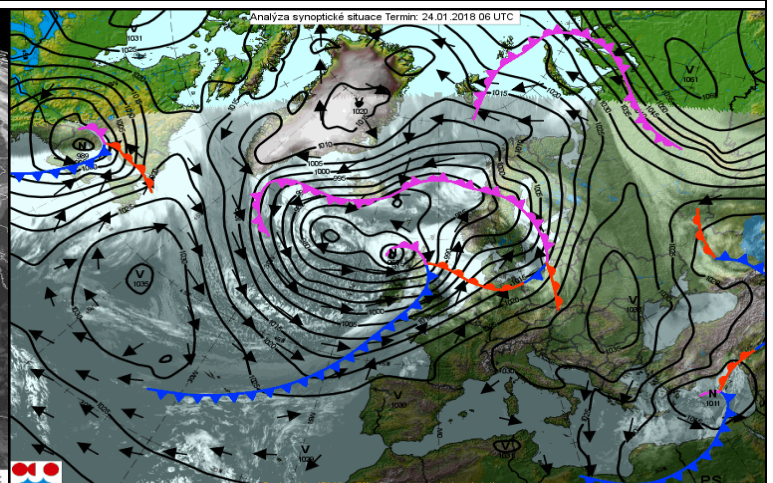
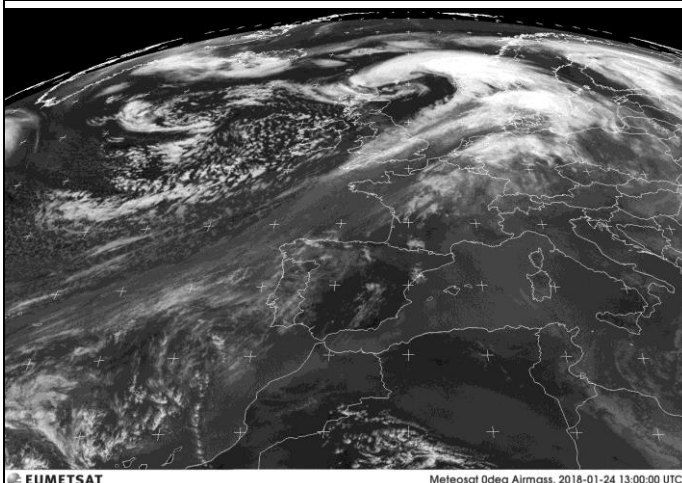
## PIOVOSITÀ dal 01/01/2018

Totale accumulato mm. **36**  
(di cui neve) cm. **0**  
Media storica mm. **50**  
Variazione **-28%** mm. **-14**  
Dati mensili **cumulato media variazio**  
 (mm) **36** **65** **-29**

## AVVISI

**Si conferma l'arrivo di una perturbazione atlantica** con associate **PIOGGE** (da deboli a moderate) in piano e **NEVE** (localmente abbondante) in montagna. I fenomeni si esauriranno entro la domenica. **Si richiede molta attenzione in montagna dove una situazione già critica potrebbe aggravarsi. Consigliamo di informarsi prima di muoversi. Alto pericolo valanghe.**

**SITO METEO: [www.protezionecivileagrate.it](http://www.protezionecivileagrate.it)**



EUMETSAT

Meteosat 0deg Airmass, 2018-01-24 13:00:00 UTC