



METEOBRIANZA 09 - 13 gennaio 2018



lunedì 8 gennaio 2018



sorge h **08.02**

tram h **16.57**

leva h **00.00**

cala h **11.59**

Fase lunare
60% calante

Bollettino
n° 004/18

OSSERVAZIONI ORE 10:08 IN AGRATE BRIANZA

Cielo **Nuvoloso – strati 7/8**
 Vento al suolo 10 m **ESE (115°) km/h 0 Max km/h 11 NE h 09:17**
 Temperatura C° 10 m **+10.1° Max ieri +10.6° Min. notturna +7.5°**
 Pressione a l. m. hPa **1021.7 – alta – in rapida diminuzione**
 Umidità relativa **85% - molto umido**
 Rad. solare max ieri **418 w/m² h 11:41 – medio bassa**
 Temperatura percepita **+11° THSW (Temp/Humid/Solar/Wind)**
 Fenomeni in atto **Mite – uggioso - umido**

QUALITÀ dell'ARIA

NO2 (att. 200) **60 06/01**
PM10 (att. 50) **40 06/01**

MONTAGNA

Isoterma 0°: m. **2000 In discesa**
 Limite neve: m. **1300 In discesa**

SITUAZIONE GENERALE

Il vortice presente sulla Spagna tende a traslare verso l'Italia richiamando correnti meridionali. **PIOGGE moderate** in piano nelle prossime 36 h e **NEVE abbondante** su Alpi centro-occidentali. **Temperatura mite per la stagione.** Migliora nella seconda parte della settimana con **lieve calo termico.** Probabile ritorno del maltempo nella prossima settimana con **temperatura più fresca.**

EVOLUZIONE LOCALE

MARTEDÌ Molte nubi. **ROVESCII consistenti** in piano. **NEVE abbondante** a 1300. **Mite.**

MERCOLEDÌ Nuvoloso. Fenomeni residui. **Schiarite** a sera. **Lieve calo termico.**

GIOVEDÌ Nuvoloso. Probabilmente asciutto. Temperatura stazionaria.

VENERDÌ Nuvoloso. Probabilmente asciutto. Ulteriore **lieve calo termico.**

TENDENZA Nuvoloso. **PIOGGE** in piano e **NEVE** sui monti.

PREVISTE nel PERIODO min: **+5,0° / +7,0°** max: **+7,0° / +9,0°**
MEDIA STORICA min: **-0,2°** max: **+4,8°**
GIORNO
TEMPERATURE min: **-10,5° (1947)** / **+6,4° (1955)**
ESTREME del GIORNO max: **-4,0° (1985)** / **+12,9° (1988)**

MARE

Media temp. acqua **14.6°**
mare (medio Adriatico)

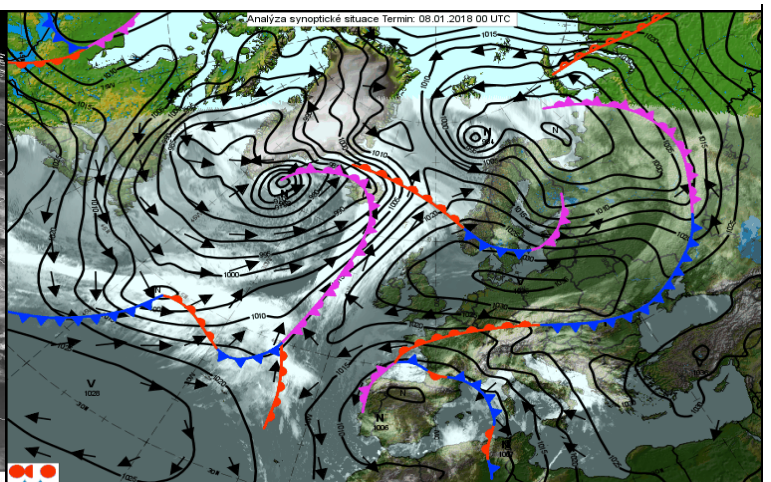
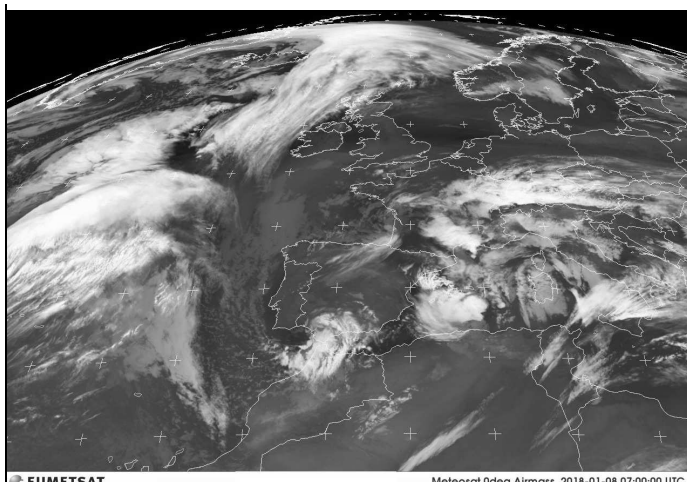
PIOVOSITÀ dal 01/01/2018

Totale accumulato mm. **19**
 (di cui neve) cm. **0**
 Media storica mm. **17**
 Variazione **+13%** mm. **+2**

Dati mensili **cumulato media variazio**
 (mm) **19 65 -46**

AVVISI

Domani (martedì) attesa una giornata di maltempo. PIOGGIA in piano e **NEVE** a quote medie sui monti. Miglioramento atteso da mercoledì sino al fine settimana. Si raccomanda la max attenzione sui siti turistici di montagna a causa dell'elevato **rischio valanghe** accentuato dalle abbondanti precipitazioni e dalle alte temperature. **Manto nevoso molto instabile.**



EUMETSAT

Meleosat Odeg Airmass, 2018-01-08 07:00:00 UTC