



METEOBRIANZA 11 - 15 gennaio 2018



mercoledì 10 gennaio 2018



sorge h 08.02

tram h 16.59

leva h 01.44

cala h 12.53

Fase lunare
40% calante

Bollettino
n° 006/18

OSSERVAZIONI ORE 10:03 IN AGRATE BRIANZA

Cielo Nuvoloso – strati/altostrati 6/8
 Vento al suolo 10 m NE (49°) km/h 0 Max km/h 8 NE h 10:01
 Temperatura C° 10 m +8.2° Max ieri +12.2° Min. notturna +6.1°
 Pressione a l. m. hPa 1015.3 – alta – stabile
 Umidità relativa 84% - molto umido
 Rad. solare max ieri 278 w/m² h 10:38 – bassa
 Temperatura percepita +12° THSW (Temp/Humid/Solar/Wind)
 Fenomeni in atto Mite - umido

QUALITÀ dell'ARIA

NO₂ (att. 200) 52 08/01
 PM10 (att. 50) 29 08/01

MONTAGNA

Isoterma 0°: m. 1500 stabile
 Limite neve: m. - - -

SITUAZIONE GENERALE

La perturbazione transitata ieri al nord si trasferisce al sud. Condizioni variabili sino al fine settimana con tempo di massima asciutto, alternanza di nubi e schiarite e temperatura in progressivo calo. Tra domenica ed inizio settimana nubi più compatte con associati deboli fenomeni (nevisi a quote basse).

EVOLUZIONE LOCALE

GIOVEDÌ Nubi e schiarite. Asciutto. Foschie. Leggero calo termico.
VENERDÌ Poco nuvoloso. Asciutto. Foschie. Ulteriore calo termico.
SABATO Poco nuvoloso. Asciutto. Foschie. Possibili gelate al mattino.
DOMENICA Nuvoloso. Locali PIOVIGGINI in piano e NEVISCHIO in collina. Min in aumento.
TENDENZA Nuvoloso. PIOGGE in piano e NEVE sui monti.

PREVISTE nel PERIODO min: +3,0° / +5,0° max: +7,0° / +9,0°
MEDIA STORICA min: -0,6° max: +4,5°
GIORNO
TEMPERATURE min: -9,9° (1945) / +6,3° (1994)
ESTREME del GIORNO max: -4,4° (1945) / +11,5° (1965)

MARE

Media temp. acqua 14.6°
mare (medio Adriatico)

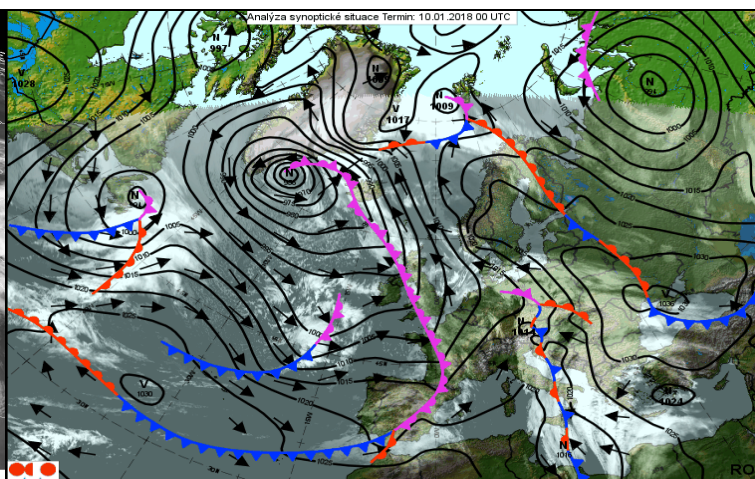
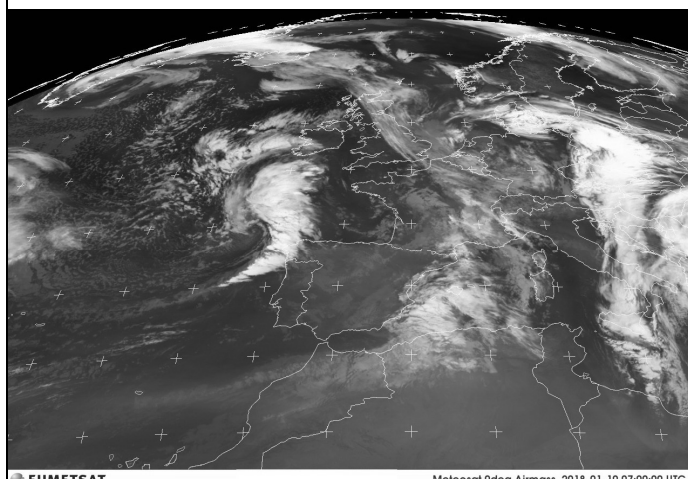
PIOVOSITÀ dal 01/01/2018

Totale accumulato mm. 35
 (di cui neve) cm. 0
 Media storica mm. 21
 Variazione +67% mm. +14
 Dati mensili cumulado media variazio
 (mm) 35 65 -30

AVVISI

Attesa variabilità sino al fine settimana ma senza fenomeni di rilievo. Tra domenica e lunedì possibile un passaggio perturbato con deboli fenomeni (da confermare). La temperatura dopo un anomalo incremento dovuto allo scirocco da SE tende progressivamente a rientrare nelle medie stagionali. Tra l'altro statisticamente questi dovrebbero essere i giorni più freddi della stagione invernale.

SITO METEO: www.protezionecivileagrate.it



EUMETSAT

Meteosat Odg Airmass, 2018-01-10 07:00:00 UTC

Supporto Tecnico DAVIS