



METEOBRIANZA 16 - 20 gennaio 2018



lunedì 15 gennaio 2018



sorge h **07.59**

tram h **17.05**

Fase lunare
4% calante

Bollettino
n°008/18



leva h **06.32**

cala h **15.55**

OSSERVAZIONI ORE 20:28 IN AGRATE BRIANZA

Cielo **Coperto**
 Vento al suolo 10 m **S (171°) km/h 0** Max km/h **10 SW h 15:31**
 Temperatura C° 10 m **+4.6°** Max oggi **+6.1°** Min. notturna **+2.1°**
 Pressione a l. m. hPa **1018.4 – alta – in discesa**
 Umidità relativa **93% - molto umido**
 Rad. solare max oggi **227 w/m² h 14:08 – bassa**
 Temperatura percepita **+3° THSW (Temp/Humid/Solar/Wind)**
 Fenomeni in atto **Fresco - umido**

QUALITÀ dell'ARIA

NO2 (att.200) **89** 13/01
PM10 (att. 50) **40** 13/01

MONTAGNA

Isoterma 0°: m. **1000** In salita
Limite neve: m. **500** In salita

SITUAZIONE GENERALE

Alta pressione sul Mediterraneo. Un **esteso vortice depressionario centrato sull'Islanda** invia **veloci perturbazioni da W verso l'Italia.** In queste condizioni sulle regioni settentrionali predomina la **variabilità.** **Nevicatae si avranno sui settori alpini di confine** mentre le **piogge risulteranno generalmente deboli** in un **contesto termico piuttosto mite** e ventilato. **Peggioramento più intenso possibile per sabato (da confermare).**

EVOLUZIONE LOCALE

MARTEDÌ Durante la notte possibili **pioviggini, poi schiarite.** Molte nubi sui monti. Neve oltre 500 m

MERCOLEDÌ **Molto vento. Soleggiato** con passaggi nuvolosi. Nolte nubi sui monti con neve oltre 700 m

GIOVEDÌ Ben soleggiato con esaurimento della ventilazione. **Possibili deboli gelate mattutine.**

VENERDÌ Soleggiato con nubi in aumento nel corso della giornata. **Possibili deboli gelate mattutine.**

TENDENZA Possibile veloce passaggio perturbato sabato, poi nuovamente variabile.

PREVISTE nel PERIODO min: **0,0° / +3,0°** max: **+6,0° / +10,0°**
MEDIA STORICA min: **-0,3°** max: **+4,5°**
GIORNO
TEMPERATURE min: **-6,2° (1918)** / **+5,7° (1936)**
ESTREME del GIORNO max: **-1,5° (1953)** / **+15,3° (1986)**

MARE

Media temp. acqua mare **14.0°**
(medio Adriatico)

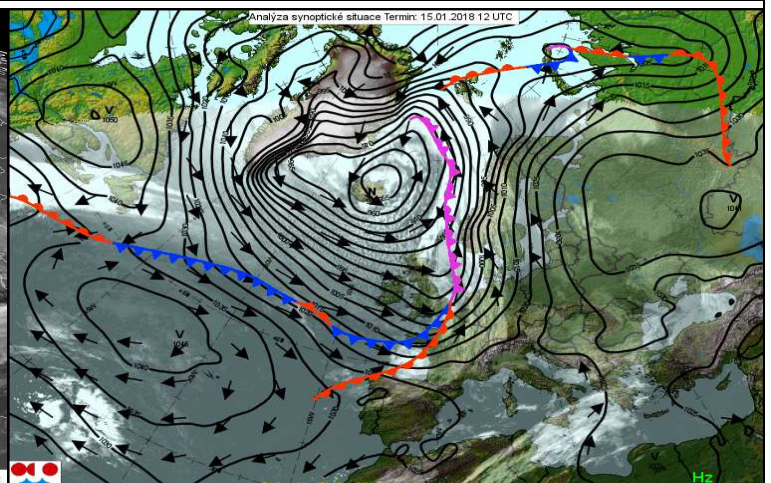
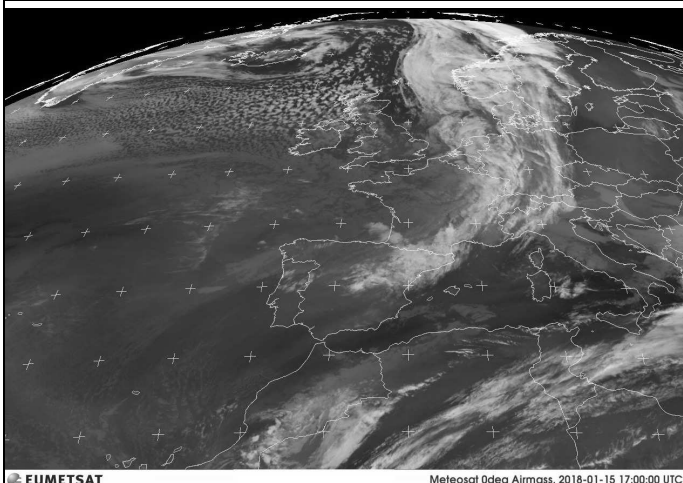
PIOVOSITÀ dal 01/01/2018

Totale accumulato mm. **35**
(di cui neve) cm. **0**
Media storica mm. **31**
Variazione **+11%** mm. **+4**
Dati mensili cumulado media variazio
 (mm) **35** **65** **-30**

AVVISI

Qualche possibile pioviggine sarà possibile tra **questa notte e le prime ore della mattina di domani,** giornata durante la quale si avranno **poi ampie schiarite.** Le prossime giornate saranno caratterizzate da accentuata variabilità. Le **temperature saranno in lieve rialzo.** Molte **nubi sui monti con nevicatae** inizialmente intorno ai 500 m ma con limite neve in risalita.

SITO METEO: www.protezionecivileagrate.it



EUMETSAT

Meteosat 0deg Airmass, 2018-01-15 17:00:00 UTC