



# METEOBRIANZA 10 - 14 febbraio 2018



venerdì 9 febbraio 2018



sorge h **07.34**

tram h **17.41**

leva h **02.36**

cala h **12.29**

Fase lunare  
**38% calante**

Bollettino  
n° 019/18

## OSSERVAZIONI ORE 10:05 IN AGRATE BRIANZA

Cielo **Molto nuvoloso –nembostrati 7/8**  
 Vento al suolo 10 m **NNW(333°)km/h0 Max km/h 5 NW h 04:19**  
 Temperatura C° 10 m **+6.3° Max ieri +10.0° Min. notturna +5.3°**  
 Pressione a l. m. hPa **1015.3 – alta – stazionaria**  
 Umidità relativa **96% - molto umido (quasi saturo)**  
 Rad. solare max ieri **362 w/m² h 13:40 – bassa**  
 Temperatura percepita **+6° THSW (Temp/Humid/Solar/Wind)**  
 Fenomeni in atto **Molto umido - freddo**

## QUALITÀ dell'ARIA

**NO2** (att.200) **71** **07/02**  
**PM10** (att. 50) **26** **07/02**

## MONTAGNA

Isoterma 0°: m. **1100** **stabile**  
 Limite neve: m. **700** **variabile**

## SITUAZIONE GENERALE

**Aria fredda in quota mantiene condizioni di variabilità.** Qualche isolata **PIOVIGGINE** tra Prealpi ed alta pianura. Tuttavia un cuneo di alta pressione (Azzorre) si estenderà nel fine settimana verso le Alpi occidentali portando condizioni di temporanea **stabilità con schiarite**. Ad inizio settimana atteso il passaggio di un'altra perturbazione sul NE con scarsi effetti sul NW. **Temperatura in calo.**

## EVOLUZIONE LOCALE

**SABATO** Nubi al mattino. **Schiarite dal pomeriggio. Temperatura in calo.**  
**DOMENICA** Nubi e **schiarite. Gelo debole e brina al mattino.**  
**LUNEDÌ** Nuvoloso. Isolate **PIOVIGGINI**. Temperatura min in **leggera ripresa.**  
**MARTEDÌ** Nubi in diradamento. **Schiarite nel pomeriggio.** Temperatura senza variazioni,  
**TENDENZA** Nubi e **schiarite. Possibile gelo debole e brina al mattino.**

PREVISTE nel PERIODO min: **0,0° / +3,0°** max: **+6,0° / +9,0°**  
MEDIA STORICA min: **+1,3°** max: **+7,3°**  
GIORNO  
TEMPERATURE min: **-6,8° (1922)** / **+7,8° (1966)**  
ESTREME del GIORNO max: **+0,1° (1991)** / **+18,4° (2002)**

MARE  
**Media temp. acqua mare** **13.7°**  
**(medio Adriatico)**

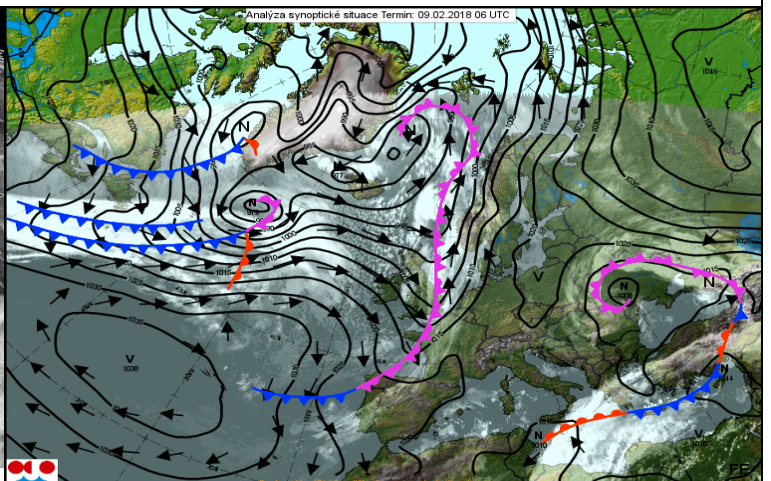
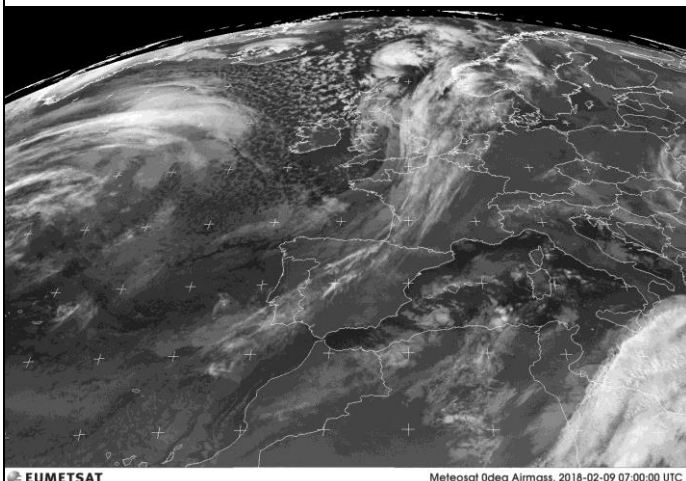
## PIOVOSITÀ dal 01/01/2018

Totale accumulato mm. **70**  
(di cui neve) cm. **0**  
Media storica mm. **83**  
Variazione **-15%** mm. **-13**  
Dati mensili **cumulato media variazio**  
 (mm) **20** **55** **-35**

## AVVISI

**La continua variabilità che ha caratterizzato gli ultimi giorni tenderà ad attenuarsi nel fine settimana quando sono attese schiarite (alternate a innocui passaggi nuvolosi). Il freddo si sentirà più pungente al mattino. Ritornano le nubi ma con isolati fenomeni ad inizio settimana per una perturbazione che investirà più direttamente Veneto ed Emilia-Romagna. Permane pericolo valanghe sui monti!**

**SITO METEO: [www.protezionecivileagrate.it](http://www.protezionecivileagrate.it)**



EUMETSAT

Meteosat Odeg Airmoss, 2018-02-09 07:00:00 UTC