



# METEOBRIANZA 24 - 28 febbraio 2018



venerdì 23 febbraio 2018

☀ sorge h **07.12** tram h **18.01**  
🌙 leva h **11.20** cala h **01.11**

Fase lunare  
**46% crescente**

Bollettino  
n° 025/18

## OSSERVAZIONI ORE 10:06 IN AGRATE BRIANZA

Cielo Nuvoloso – strati 8/8  
 Vento al suolo 10 m N (355°) km/h 2 Max km/h **10 SE h 04:36**  
 Temperatura C° 10 m **+1.8°** Max ieri **+5.6°** Min. notturna **+0.8°**  
 Pressione a l. m. hPa **1009.4 – in salita**  
 Umidità relativa **97% - satura**  
 Rad. solare max ieri **341 w/m<sup>2</sup> h 12:34 – bassa**  
 Temperatura percepita **+1° THSW (Temp/Humid/Solar/Wind)**  
 Fenomeni in atto **Neve bagnata mista. Freddo umido.**

## QUALITÀ dell'ARIA

NO<sub>2</sub> (att. 200) **66** 21/02  
 PM<sub>10</sub> (att. 50) **39** 21/02

## MONTAGNA

Isoterma 0°: m. **600** **In salita**  
 Limite neve: m. **200** **variabile**

## SITUAZIONE GENERALE

**Resiste ancora vortice depressionario centrato sul Tirreno con marcato maltempo al centro-sud. PIOGGE deboli e NEVE a bassa quota al nord. Incombe intanto massa d'aria fredda dal NE europeo che sfonderà nella notte su domenica con venti gelidi (in rosso "burian") e NEVE principalmente su Prealpi ed alte pianure. Intanto parentesi più mite sabato. Crollo delle temperature da domenica per alcuni giorni. Soprattutto le max.**

## EVOLUZIONE LOCALE

**SABATO** Nuvoloso. **PIOGGIA debole intermittente. Nevischio in collina. NEVE oltre 800.**  
**DOMENICA** Nuvoloso. Arriva "burian". **NEVE debole (3/5 cm). Gelate diffuse.**  
**LUNEDÌ** Nuvoloso. **Fiocchi residui. Gelo diffuso e persistente.**  
**MARTEDÌ** Nuvoloso. **Asciutto. Gelo diffuso e persistente.**  
**TENDENZA** Nuvoloso. **Gelate diffuse. Possibile nevicata da addolcimento.**

PREVISTE nel PERIODO min: **-2,0° / +2,0°** max: **+3,0° / +6,0°**  
MEDIA STORICA min: **+2,5°** max: **+9,1°**  
GIORNO  
TEMPERATURE min: **-7,4° (1901)** / **+10,4° (1990)**  
ESTREME del GIORNO max: **+0,1° (1944)** / **+22,0° (1918)**

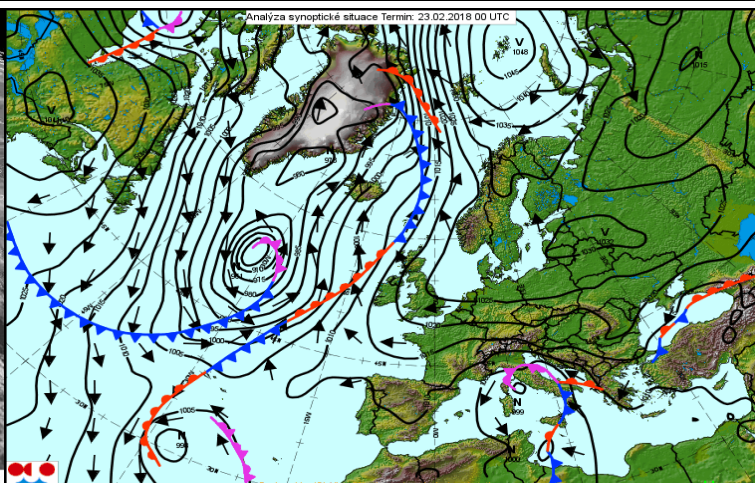
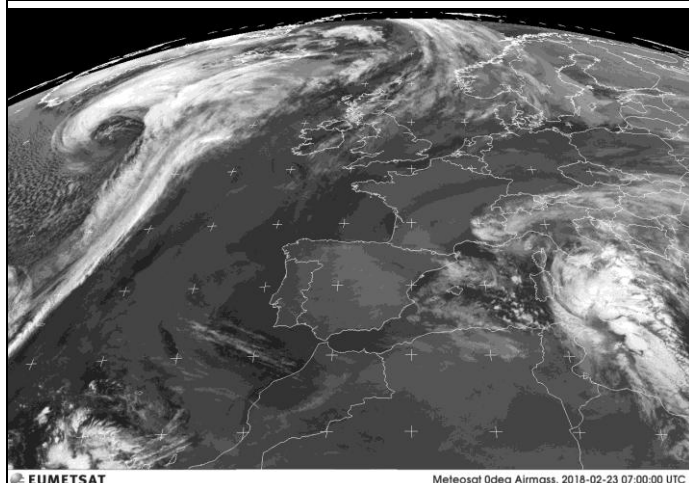
MARE  
**Media temp. acqua mare** **13.1°**  
**(medio Adriatico)**

## PIOVOSITÀ dal 01/01/2018

Totale accumulato mm. **80**  
(di cui neve) cm. **0**  
Media storica mm. **110**  
Variazione **-27%** mm. **-30**  
Dati mensili **cumulato media variazio**  
 (mm) **30** **55** **-25**

## AVVISI

**BURIAN il "vento della steppa" entra dalla porta della bora tra 48 h. Porta GELO e NEVE ma non molta, in genere sospinta verso la cintura prealpina. Il freddo gelido rimarrà alcuni giorni con il picco atteso a metà settimana. Dovrebbe poi presentarsi un vortice che sospingerà umidità marittima verso la Valpadana producendo nevicata da addolcimento. Questo è il quadro che seguiremo con interesse!**  
**SITO METEO: [www.protezionecivileagrate.it](http://www.protezionecivileagrate.it)**



EUMETSAT

Meteosat Odeg Airmass, 2018-02-23 07:00:00 UTC