



# METEOBRIANZA 27 feb - 03 marzo 2018



lunedì 26 febbraio 2018

☀ sorge h **07.07** tram h **18.05**  
🌙 leva h **13.59** cala h **04.27**

Fase lunare  
**78% crescente**

Bollettino  
n° 026/18

## OSSERVAZIONI ORE 10:40 IN AGRATE BRIANZA

Cielo Nuvoloso – stratocumuli 5/8  
 Vento al suolo 10 m SSE (165°) km/h 3 Max km/h **23** NE h 00:59  
 Temperatura C° 10 m **-2.5°** Max ieri **+6.1°** Min. notturna **-3.7°**  
 Pressione a l. m. hPa **1011.4 – in discesa**  
 Umidità relativa **55% - secco**  
 Rad. solare max ieri **422 w/m<sup>2</sup> h 14:14 – medio bassa**  
 Temperatura percepita **-2° THSW (Temp/Humid/Solar/Wind)**  
 Fenomeni in atto **Freddo pungente**

## QUALITÀ dell'ARIA

NO<sub>2</sub> (att. 200) **65** 24/02  
 PM<sub>10</sub> (att. 50) **36** 24/02

## MONTAGNA

Isoterma 0°: m. **0** stabile  
 Limite neve: m. **variabile**

## SITUAZIONE GENERALE

**Una vastissima area di alta pressione con massimo di ben 1050 hPa ad E delle isole Svalbard, al limite dell'oceano Artico, interessa tutta l'Europa continentale. Una bassa pressione di 991 hPa centrata sullo Ionio favorisce l'arrivo sull'Italia di gelidi venti di origine siberiana, l'ormai famoso "Burian". Questa situazione permarrà fino a mercoledì quando dall'Atlantico si avvicinerà una profonda depressione che portando miti e umide correnti occidentali causerà nevicate "da addolcimento".**

## EVOLUZIONE LOCALE

**MARTEDÌ** Gelo per tutto il giorno, intenso nella notte e al mattino. Cielo parzialmente nuvoloso.  
**MERCOLEDÌ** Gelate intense durante la notte. Nubi in aumento con possibili nevicate dalla serata.  
**GIOVEDÌ** Coperto con neve moderata (accumuli possibili anche superiori ai 5 cm)  
**VENERDÌ** Coperto con possibili nevicate (da confermare)  
**TENDENZA** Tempo perturbato Passaggio da neve a pioggia con temperature in rialzo.

## PIOVOSITÀ dal 01/01/2018

PREVISTE nel PERIODO min: **-5,0° / -2,0°** max: **-1,0° / +2,0°**  
 MEDIA STORICA min: **+3,0°** max: **+10,0°**  
 GIORNO TEMPERATURE min: **-2,9° (1901)** / **+9,9° (1990)**  
 ESTREME del GIORNO max: **+1,9° (1909)** / **+18,9° (1949)**

Totale accumulato mm. **80**  
 (di cui neve) cm. **0**  
 Media storica mm. **116**  
 Variazione **-31%** mm. **-36**

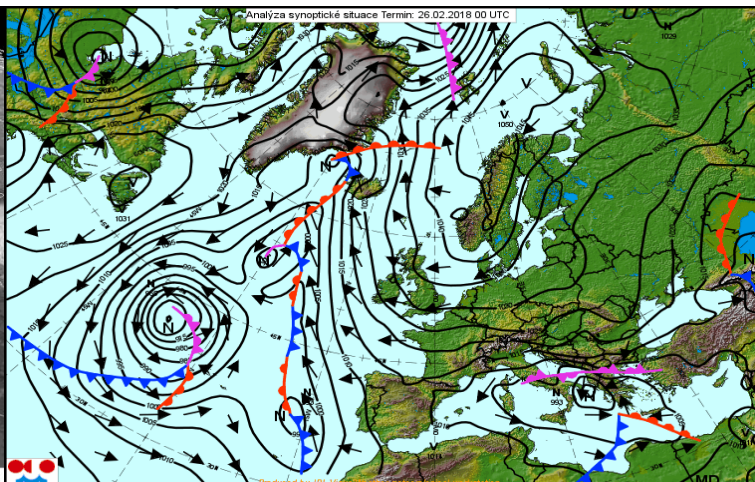
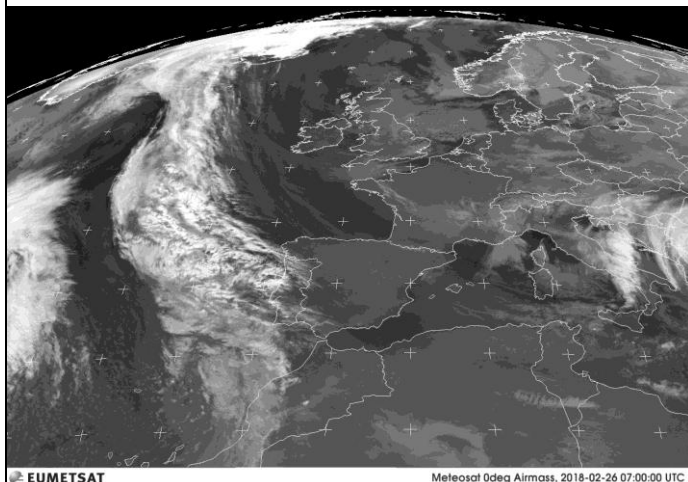
**MARE**  
**Media temp. acqua mare (medio Adriatico) 12.7°**

Dati mensili cumulado media variazio (mm) **30** **55** **-25**

## AVVISI

**L'inverno, quello vero è arrivato! E'giunto rapidamente, portato dal vento siberiano con un vero crollo delle temperature. La massima di ieri di +6.1° era stata infatti registrata pochi minuti dopo la mezzanotte, prima dell'arrivo dell'aria fredda. Questa aria fredda persisterà per diversi giorni. Da mercoledì sera potrebbero iniziare nevicate anche abbondanti la cui consistenza è ancora da valutare.**

**SITO METEO: [www.protezionecivileagrate.it](http://www.protezionecivileagrate.it)**



EUMETSAT

Meteosat Odg Airmass, 2018-02-26 07:00:00 UTC