



METEOBRIANZA 15 - 19 febbraio 2018



mercoledì 14 febbraio 2018



sorge h **07.27** tram h **17.48**
leva h **06.40** cala h **16.29**

Fase lunare
3% calante

Bollettino
n° 021/18

OSSERVAZIONI ORE 10:05 IN AGRATE BRIANZA

Cielo **Sereno**
 Vento al suolo 10 m **WNW(300°)km/h 0** Max km/h **11 SE h 09:53**
 Temperatura C° 10 m **+4.6°** Max ieri **+8.3°** Min. notturna **-1.3°**
 Pressione a l. m. hPa **1014.5 - in aumento**
 Umidità relativa **57% - secco**
 Rad. solare max ieri **499 w/m² h 12:43 - media**
 Temperatura percepita **+8° THSW (Temp/Humid/Solar/Wind)**
 Fenomeni in atto **Ben soleggiato - Freddo secco**

QUALITÀ dell'ARIA

NO₂ (att. 200) **72** 12/02
 PM10 (att. 50) **37** 12/02

MONTAGNA

Isoterma 0°: m. **700** **In salita**
 Limite neve: m.

SITUAZIONE GENERALE

Il vortice responsabile del maltempo che ha interessato principalmente il NE e l'Emilia Romagna, si sposta verso lo Jonio e **la pressione tende ad aumentare sul nord Italia**. Ancora per **domani proseguirà l'afflusso di aria fredda e secca da NE**, ma **da venerdì un promontorio anticiclonico determinerà l'arrivo di aria atlantica più mite con un rialzo delle temperature minime**. **Fine settimana mite** ma con **nuvolosità in graduale aumento**. Settimana prossima possibile ritorno del freddo...

EVOLUZIONE LOCALE

GIOVEDÌ **Soleggiato con velature. Gelate durante la notte e al primo mattino, poi mite.**
VENERDÌ **Soleggiato con qualche passaggio nuvoloso. Temperature in rialzo**
SABATO **Nuvolosità in aumento ma generalmente senza precipitazioni. Minime in rialzo.**
DOMENICA **Ben soleggiato con qualche passaggio nuvoloso. Mite.**
TENDENZA **Nuvolosità in graduale aumento. Inizio settimana freddo e piovoso.**

PREVISTE nel PERIODO min: **-2,0° / +5,0°** max: **+7,0° / +10,0°**
MEDIA STORICA min: **+1,3°** max: **+7,6°**
GIORNO
TEMPERATURE min: **-10,6° (1929)** / **+9,0° (1958)**
ESTREME del GIORNO max: **-4,1° (1929)** / **+19,4° (1998)**

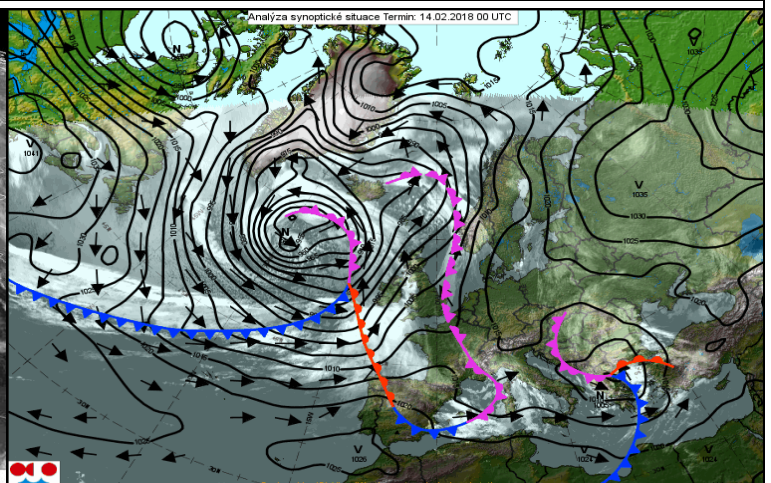
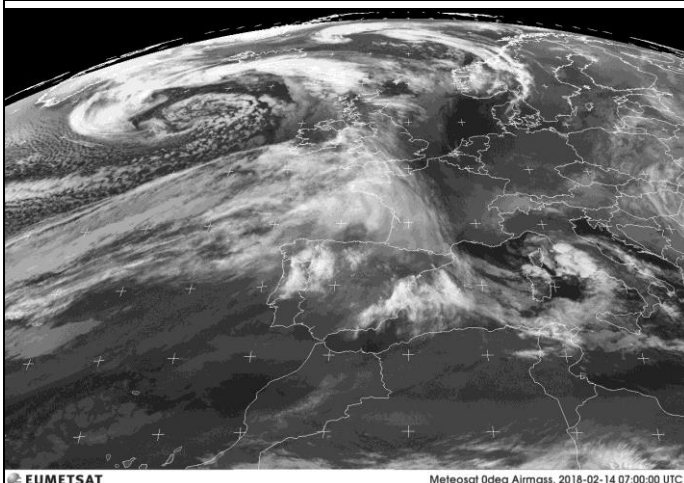
MARE
Media temp. acqua mare **13.1°**
(medio Adriatico)

PIOVOSITÀ dal 01/01/2018

Totale accumulato mm. **74**
 (di cui neve) cm. **0**
 Media storica mm. **93**
 Variazione **-20%** mm. **-19**
 Dati mensili cumulado media variazio
 (mm) **24** **55** **-31**

AVVISI

Domani ancora gelate durante la notte e giornata ben soleggiata, ma già qualche velatura annuncerà il cambio di circolazione con **l'arrivo di aria più mite (e più umida) di origine atlantica**. **Fine settimana mite e soleggiato** sebbene con nuvolosità in graduale aumento. La settimana potrebbe poi aprirsi con qualche debole precipitazione lunedì e un possibile ritorno del freddo (da confermare).
SITO METEO: www.protezionecivileagrate.it



EUMETSAT

Meteosat 0deg Airmass, 2018-02-14 07:00:00 UTC