



METEOBRIANZA 15 - 19 marzo 2018



mercoledì 14 marzo 2018

☀ sorge h **06.37** tram h **18.27**
🌙 leva h **05.15** cala h **15.18**

Fase lunare
12% calante

Bollettino
n° 033/18

OSSERVAZIONI ORE 19:29 IN AGRATE BRIANZA

Cielo **Sereno, limpido**
 Vento al suolo 10 m **WSW (238°) km/h 0 Max km/h 8 S h 01:22**
 Temperatura C° 10 m **+13.7° Max ieri +17.2° Min. notturna +4.1°**
 Pressione a l. m. hPa **1007.7 bassa – stabile**
 Umidità relativa **62%**
 Rad. solare max ieri **847 w/m² h 11:56 – medio alta**
 Temperatura percepita **+12° THSW (Temp/Humid/Solar/Wind)**
 Fenomeni in atto **Molto mite**

QUALITÀ dell'ARIA

NO2 (att.200) **92** 13/03
PM10 (att. 50) **30** 13/03

MONTAGNA

Isoterma 0°: m. **1800 In discesa**
Limite neve: m. **1000 In discesa**

SITUAZIONE GENERALE

La **perturbazione** associata al **profondo vortice** presente ad **W dell'Irlanda**, **domani raggiungerà l'Italia** determinando **abbondanti precipitazioni in un contesto mite determinato dall'afflusso di correnti meridionali**. Nel corso del fine settimana un'area di alta pressione scenderà dalla Scandinavia verso l'Europa centrale determinando su quest'ultima un afflusso di aria molto fredda che da domenica interesserà anche l'Italia con un sensibile calo delle temperature e neve a quote collinari.

EVOLUZIONE LOCALE

GIOVEDÌ Nella notte rapida copertura del cielo, **dal mattino piogge in intensificazione, forti a sera**
VENERDÌ **Esaurimento delle piogge nella nottata, poi schiarite. Massime in temporaneo rialzo.**
SABATO **Nuova copertura del cielo con piogge da deboli a moderate. Più fresco.**
DOMENICA **Piogge in esaurimento durante la giornata. Più fresco con neve a quote collinari.**
TENDENZA **Inizio di settimana freddo e instabile. (da confermare)**

PREVISTE nel PERIODO min: **+3,0° / +7,0°** max: **+7,0° / +13,0°**
MEDIA STORICA min: **+5,1°** max: **+13,2°**
GIORNO
TEMPERATURE min: **-1,1° (1925)** / **+11,1° (1990)**
ESTREME del GIORNO max: **+4,8° (1972)** / **+23,8° (1994)**

MARE
Media temp. acqua mare **13.6°**
(medio Adriatico)

PIOVOSITÀ dal 01/01/2018

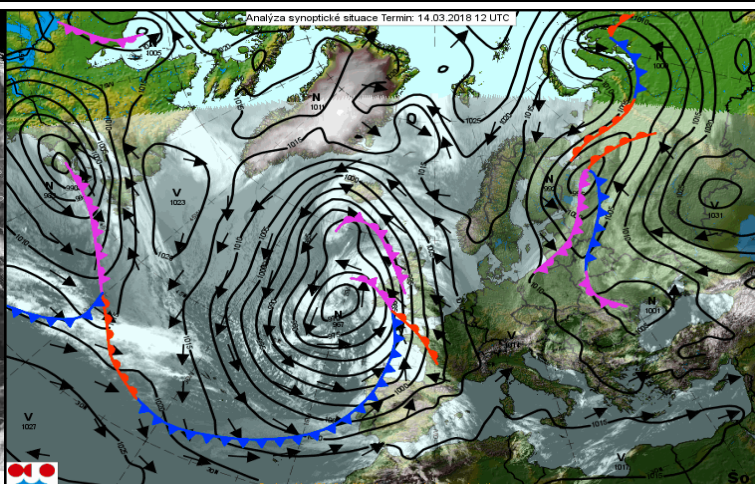
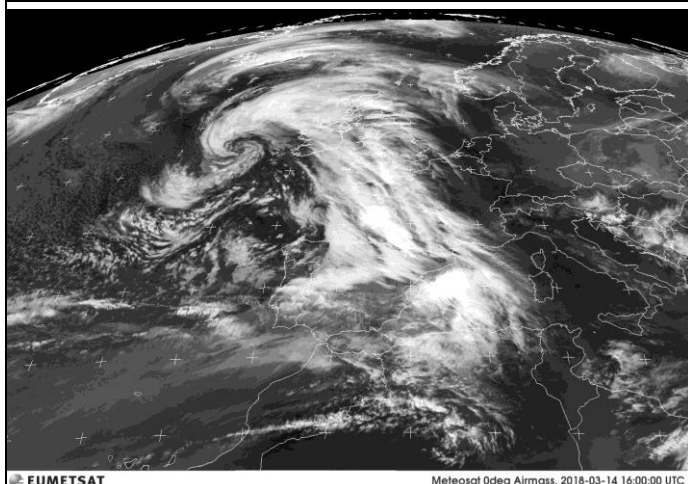
Totale accumulato mm. **165**
(di cui neve) cm. **5**
Media storica mm. **152**
Variazione **+09%** mm. **+13**
Dati mensili **cumulato media variatio**
 (mm) **84** **70** **+14**

AVVISI

L'immagine satellitare illustra benissimo l'evoluzione dei prossimi giorni. L'intensa perturbazione che sta approcciando l'Italia determinerà **domani intense piogge**, e la bassa pressione, molto ben evidenziata dalle nubi a spirale ad W dell'Irlanda, sarà la responsabile del **tempo instabile per tutto il fine settimana**. **Da domenica arriverà aria molto fredda da E con deciso calo delle temperature e possibili nevicate a quote collinari.**

Su questa nuova svolta fredda saremo più precisi nel prossimo bollettino.

SITO METEO: www.protezionecivileagrate.it



EUMETSAT

Meleorsat Oddeg Airmass, 2018-03-14 16:00:00 UTC

