



# METEOBRIANZA 08 - 12 marzo 2018



mercoledì 7 marzo 2018



sorge h **06.50** tram h **18.17**  
leva h **00.00** cala h **09.53**

Fase lunare  
**74% calante**

Bollettino  
n° 030/18

## OSSERVAZIONI ORE 10:03 IN AGRATE BRIANZA

Cielo **Molto nuvoloso – strati 8/8**  
 Vento al suolo 10 m **SE (146°) km/h 0 Max km/h 6 NE h 07:03**  
 Temperatura C° 10 m **+5.7° Max ieri +8.3° Min. notturna +4.1°**  
 Pressione a l. m. hPa **998.7 molto bassa – in salita**  
 Umidità relativa **98% saturo**  
 Rad. solare max ieri **341 w/m<sup>2</sup> h 14:53 – molto bassa**  
 Temperatura percepita **+5° THSW (Temp/Humid/Solar/Wind)**  
 Fenomeni in atto **Rovesci di PIOGGIA – Freddo - Umido**

## QUALITÀ dell'ARIA

**NO<sub>2</sub>** (att. 200) **109 05/03**  
**PM<sub>10</sub>** (att. 50) **60 05/03**

## MONTAGNA

Isoterma 0°: m. **1700 In salita**  
 Limite neve: m. **1600 variabile**

## SITUAZIONE GENERALE

**E' in corso il veloce passaggio di una perturbazione atlantica** collegata da un minimo di pressione su Inghilterra. Seguirà una temporanea ripresa della pressione (già in atto) per i prossimi 2 giorni con **condizioni stabili e asciutte**. Qualche foschia. **Nuovo intenso passaggio perturbato nel fine settimana con PIOGGE** diffuse e **NEVE** a quote medie. Temperatura intorno alle medie stagionali. **Molto mite al sud.**

## EVOLUZIONE LOCALE

**GIOVEDÌ** Nubi sparse e **schiarite**. Asciutto. Foschie al mattino. Temperatura senza variazione.  
**VENERDÌ** Nubi più compatte e **schiarite**. Asciutto. Foschie. Temperatura stazionaria.  
**SABATO** Molte nubi. **PIOGGE** moderate. **NEVE** intorno a 1600. **Min in aumento.**  
**DOMENICA** Molte nubi. **PIOGGE** moderate/abbondanti. **NEVE** intorno a 1600. Temperatura staz.  
**TENDENZA** **Condizioni in progressivo miglioramento e temperatura max in ripresa.**

## PIOVOSITÀ dal 01/01/2018

**PREVISTE nel PERIODO** min: **+5,0° / +7,0°** max: **+8,0° / +10,0°**  
**MEDIA STORICA** min: **+4,4°** max: **+11,8°**  
**GIORNO**  
**TEMPERATURE** min: **-3,0° (1971)** / **+10,3° (1966)**  
**ESTREME del GIORNO** max: **+1,4° (1917)** / **+19,9° (1990)**

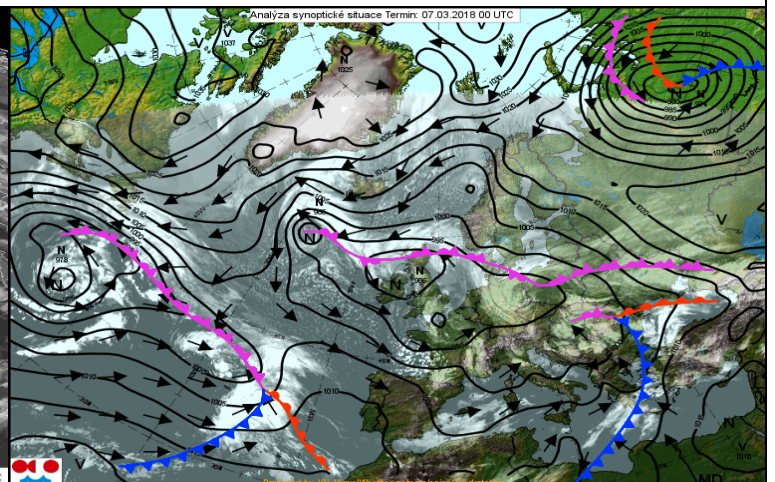
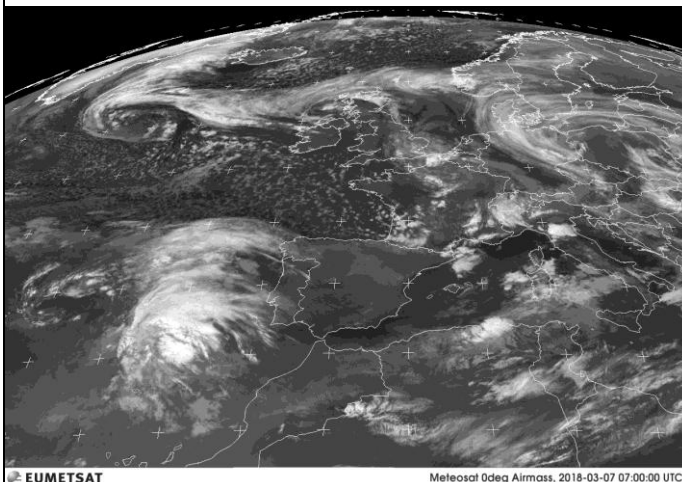
**Totale accumulato** mm. **106**  
 (di cui neve) cm. **5**  
**Media storica** mm. **136**  
**Variazione** **-22%** mm. **-30**

**MARE**  
**Media temp. acqua mare** **11.7°**  
**(medio Adriatico)**

**Dati mensili** cumulado media variazio  
 (mm) **25 70 -45**

## AVVISI

**Dopo il passaggio piovoso odierno avremo due giornate con alternanza di sole e nubi.** Ma attenzione al fine settimana quando una **corposa perturbazione atlantica** investirà soprattutto il nord con **PIOGGE** intense e continue, localmente abbondanti (specialmente la domenica). **NEVE** sui monti. **Previste localmente situazioni alluvionali.** Attenzione negli spostamenti ed escursioni. **Pericolo valanghe!**  
**SITO METEO: [www.protezionecivileagrate.it](http://www.protezionecivileagrate.it)**



EUMETSAT

Meteosat Odg Airmass, 2018-03-07 07:00:00 UTC