



METEOBRIANZA 10 - 14 marzo 2018



venerdì 9 marzo 2018

☀ sorge h **06.47** tram h **18.20**
🌙 leva h **01.24** cala h **11.04**

Fase lunare
55% calante

Bollettino
n° 001/18

OSSERVAZIONI ORE 09:51 IN AGRATE BRIANZA

Cielo Nuvoloso – cumuli/stratocumuli 6/8
 Vento al suolo 10 m **ESE (148°) km/h 2 Max km/h 8 NE h 09:03**
 Temperatura C° 10 m **+11.2° Max ieri +15.6° Min. notturna +6.9°**
 Pressione a l. m. hPa **1014.9 media – in temporanea salita**
 Umidità relativa **69% - umido**
 Rad. solare max ieri **643 w/m² h 12:51 – media**
 Temperatura percepita **+13° THSW (Temp/Humid/Solar/Wind)**
 Fenomeni in atto **Mite - umido**

QUALITÀ dell'ARIA

NO₂ (att. 200) **93 07/03**
PM₁₀ (att. 50) **38 07/03**

MONTAGNA

Isoterma 0°: m. **1600 In salita**
 Limite neve: m. **1500 variabile**

SITUAZIONE GENERALE

La mappa sinottica in basso mostra un esteso e profondo vortice atlantico centrato a NW della Spagna ed in movimento verso NE (Inghilterra) che richiama **aria mite ed umida** verso il centro-nord Italia. Si attendono nubi sempre più compatte e **PIOGGE** sempre più diffuse e persistenti nel fine settimana anche a carattere di **ROVESCIO** o **TEMPORALE**. **NEVE oltre i 1500**. **Abbastanza mite**. Molto mite al sud.

EVOLUZIONE LOCALE

SABATO Nuvoloso. **PIOGGIA debole intermittente**. **NEVE a 1500**. Temperatura stazionaria.
DOMENICA Molte nubi. **PIOGGIA diffusa moderata/abbondante**. **NEVE a 1500**. Temperatura staz.
LUNEDÌ Nuvoloso. **PIOGGE deboli** residue. Schiarite. **NEVE a 1400**. Temperatura stazionaria.
MARTEDÌ Nubi e **schiarite**. **Più fresco**.
TENDENZA **Schiarite**. **Ritorno di nubi e PIOGGE da giovedì**. Temperatura stazionaria.

PREVISTE nel PERIODO min: **+6,0° / +8,0°** max: **+8,0° / +10,0°**
MEDIA STORICA min: **+4,3°** max: **+12,0°**
GIORNO
TEMPERATURE min: **-2,8° (1935)** / **+9,8° (1922)**
ESTREME del GIORNO max: **+2,2° (1960)** / **+23,1° (2000)**

MARE

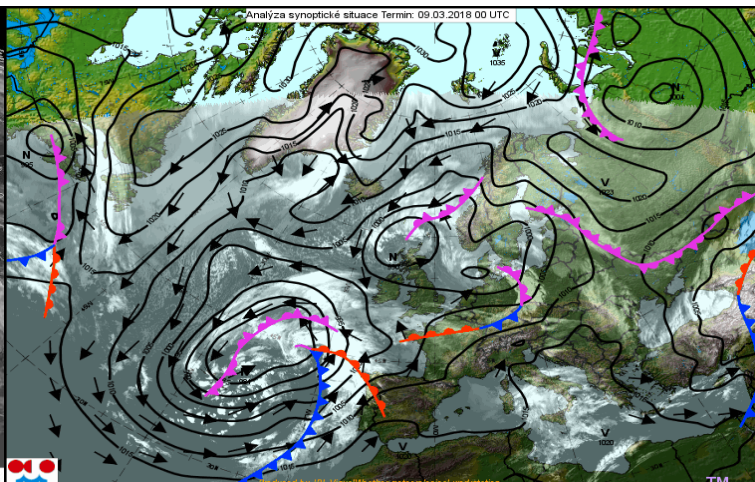
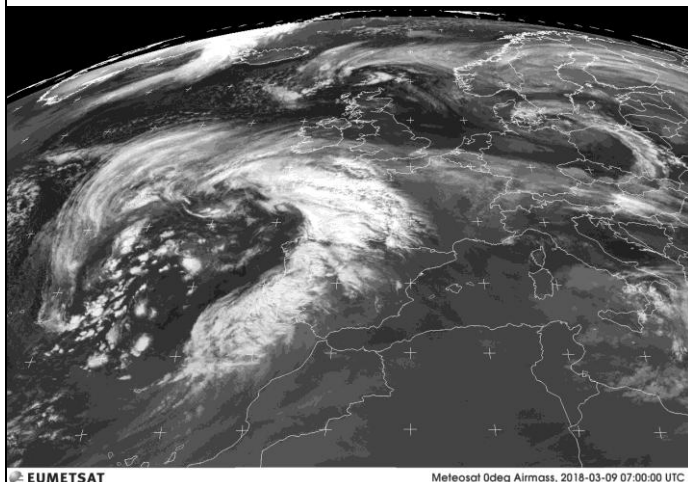
Media temp. acqua mare **11.7°**
(medio Adriatico)

PIOVOSITÀ dal 01/01/2018

Totale accumulato mm. **114**
(di cui neve) cm. **5**
Media storica mm. **140**
Variazione **-19%** mm. **-26**
Dati mensili **cumulato media variazio**
 (mm) **33 70 -37**

AVVISI

La corrente a getto (jet-stream) spinge perturbazioni in serie dall'Atlantico verso l'Europa creando le condizioni per un mese di marzo molto **piovoso e variabile**. Questo in linea con la piovosità primaverile. Creando però **condizioni difficili** quando la **PIOGGIA è intensa e continua**. Questo è ciò che accadrà in questo week-end. **Quindi si raccomanda molta attenzione sia in PIANO sia sui MONTI**.
SITO METEO: www.protezionecivileagrate.it



EUMETSAT

Meteosat Odg Airmass, 2018-03-09 07:00:00 UTC

