



METEOBRIANZA 18 - 22 marzo 2018



sabato 17 marzo 2018

☀ sorge h **06.32** tram h **18.31**
🌙 leva h **06.47** cala h **18.29**

Fase lunare
0% nuova

Bollettino
n° 034/18

OSSERVAZIONI ORE 11:20 IN AGRATE BRIANZA

Cielo **Coperto**
 Vento al suolo 10 m **NE (40°) km/h 2** Max km/h **14 NE h 04:32**
 Temperatura C° 10 m **+7.9°** Max ieri **+16.1°** Min. notturna **+7.8°**
 Pressione a l. m. hPa **993.7 bassa – in diminuzione**
 Umidità relativa **97% estremamente umido**
 Rad. solare max ieri **979 w/m² h 12:49 – medio alta**
 Temperatura percepita **+8° THSW (Temp/Humid/Solar/Wind)**
 Fenomeni in atto **Pioggia (5.4 mm/h)**

QUALITÀ dell'ARIA

NO₂ (att. 200) **62** 15/03
 PM₁₀ (att. 50) **30** 15/03

MONTAGNA

Isoterma 0°: m. **1400** **In discesa**
 Limite neve: m. **1000** **In discesa**

SITUAZIONE GENERALE

Una fascia ininterrotta di bassa pressione si estende dal Labrador al Mar Nero. Le alte pressioni le troviamo sotto il 45° e sopra il 60° parallelo. **L'alta pressione presente sulla Scandinavia sarà quella che influenzerà il tempo nei prossimi giorni.** Attualmente disposta lungo i paralleli, tenderà a scendere di latitudine e a disporsi sull'Atlantico in direzione SW-NE. Questo causerà una discesa di aria fredda verso l'Italia con sensibile calo termico e, nella giornata di lunedì, potrebbe portare qualche nevicata fino in pianura su Veneto ed Emilia.

EVOLUZIONE LOCALE

DOMENICA Piogge anche intense e locali rovesci. Attenuazione dei fenomeni nel pomeriggio.
LUNEDÌ Instabile con precipitazioni discontinue deboli o moderate. Temperature in sensibile diminuzione
MARTEDÌ Piogge residue durante la notte, poi nuvolosità irregolare con qualche schiarita. Più freddo.
MERCOLEDÌ Ben soleggiato ma molto freddo per il periodo, deboli gelate e massime inferiori ai 10°
TENDENZA Tempo soleggiato ma molto freddo per il periodo con deboli gelate mattutine.

PIOVOSITÀ dal 01/01/2018

PREVISTE nel PERIODO min: **-1,0° / +5,0°** max: **+5,0° / +9,0°**
 MEDIA STORICA min: **+5,6°** max: **+14,2°**
 GIORNO TEMPERATURE min: **-1,4° (1909)** / **+11,2° (2002)**
 ESTREME del GIORNO max: **+6,8° (1958)** / **+25,6° (1997)**

Totale accumulato mm. **205**
 (di cui neve) cm. **5**
 Media storica mm. **158**
 Variazione **+29%** mm. **+47**

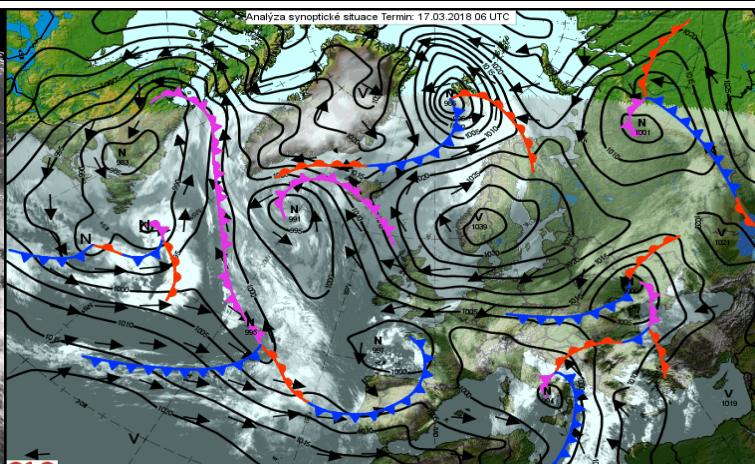
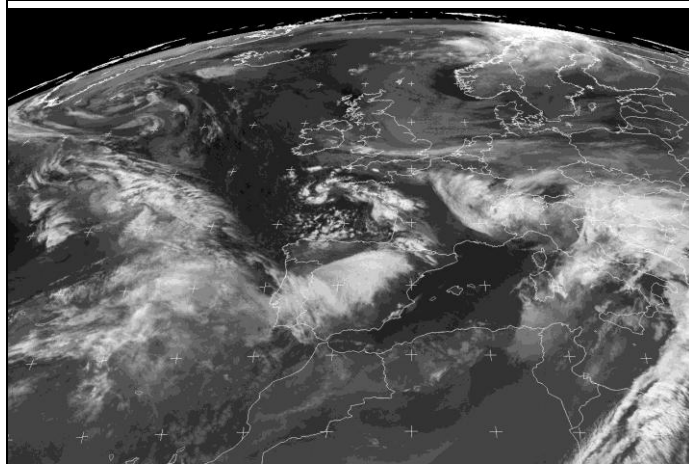
MARE
 Media temp. acqua mare **13.0°**
 (medio Adriatico)

Dati mensili cumulado media variazio
 (mm) **125** **70** **+55**

AVVISI

La giornata di domani sarà ancora fortemente perturbata con precipitazioni anche intense e locali rovesci. Attenuazione dei fenomeni dal pomeriggio. La discesa di aria fredda ad inizio settimana manterrà viva l'instabilità con piogge seppure intermittenti e di debole intensità fino a martedì e determinerà un sensibile raffreddamento con il possibile ritorno di deboli gelate nel corso della prossima settimana.

SITO METEO: www.protezionecivileagrate.it



EUMETSAT

Meteosat 0deg Airmass, 2018-03-17 07:00:00 UTC

