



# METEOBRIANZA 03 - 07 marzo 2018



venerdì 2 marzo 2018

☀ sorge h **07.00** tram h **18.10**  
🌙 leva h **18.49** cala h **07.25**

Fase lunare  
**100% piena**

Bollettino  
n° 028/18

## OSSERVAZIONI ORE 10:10 IN AGRATE BRIANZA

Cielo **Coperto**  
 Vento al suolo 10 m **W (270°) km/h 0** Max km/h **2** W h **00:25**  
 Temperatura C° 10 m **+0.1°** Max ieri **+0.0°** Min. notturna **-0.7°**  
 Pressione a l. m. hPa **997.2 bassa – in diminuzione**  
 Umidità relativa **95% molto umido**  
 Rad. solare max ieri **209 w/m² h 14:11 – bassa**  
 Temperatura percepita **-1° THSW (Temp/Humid/Solar/Wind)**  
 Fenomeni in atto **Neve**

## QUALITÀ dell'ARIA

NO<sub>2</sub> (att. 200) **71** 28/02  
 PM<sub>10</sub> (att. 50) **42** 28/02

## MONTAGNA

Isoterma 0°: m. **0** **In salita**  
 Limite neve: m. **0** **In salita**

## SITUAZIONE GENERALE

Ancora una volta l'immagine satellitare illustra molto bene la situazione e la sua evoluzione. Si vede l'Europa centrale e settentrionale praticamente sgombra da nubi fino all'Inghilterra, mentre da W avanzano perturbazioni atlantiche legate ad un vortice, al momento sulle Azzorre, che molto lentamente, a causa della presenza dell'alta pressione, avanza verso E. Fino ad almeno metà settimana tempo perturbato con la pioggia che già da domani prenderà gradualmente il posto della neve.

## EVOLUZIONE LOCALE

**SABATO** Gelate notturne. Durante la giornata deboli piogge. **POSSIBILE GELICIDIO!**  
**DOMENICA** Nuvolosità irregolare con possibili piogge dalla serata. **Temperature in aumento**  
**LUNEDÌ** Molto nuvoloso con pioggia. **Temperatura in ulteriore lieve aumento.**  
**MARTEDÌ** Nuvoloso o molto nuvoloso ma prevalentemente asciutto. **Massime in aumento**  
**TENDENZA** Fino a metà settimana perturbato con piogge. **Miglioramento più deciso nel fine settimana**

## PIOVOSITÀ dal 01/01/2018

PREVISTE nel PERIODO min: **-3,0° / +3,0°** max: **+2,0° / +8,0°**  
 MEDIA STORICA min: **+3,7°** max: **+10,7°**  
 GIORNO TEMPERATURE min: **-2,6° (1915)** / **+9,0° (1978)**  
 ESTREME del GIORNO max: **+1,6° (1932)** / **+19,2° (1966)**

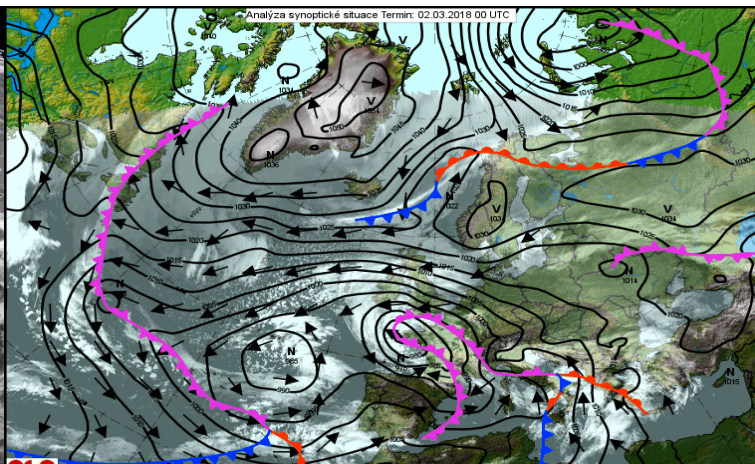
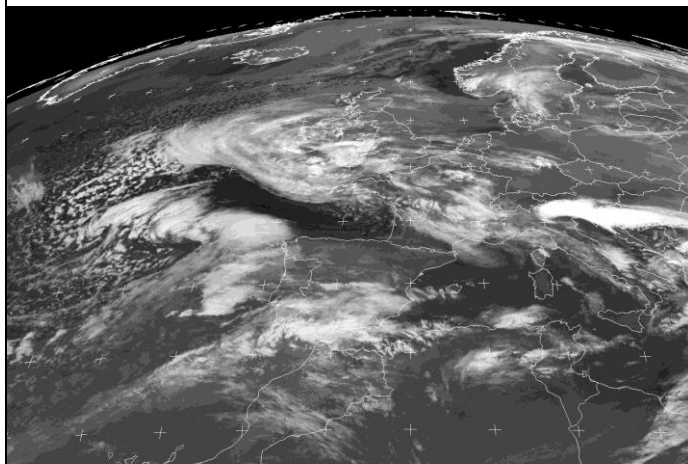
Totale accumulato mm. **82**  
 (di cui neve) cm. **3**  
 Media storica mm. **125**  
 Variazione **-34%** mm. **-43**

**MARE**  
 Media temp. acqua mare (medio Adriatico) **11.7°**

Dati mensili cumulado media variazio (mm) **2** **70** **-68**

## AVVISI

Nelle prossime ore ancora neve intermittente **Dalla serata possibili schiarite. Durante la prossima notte le temperature scenderanno di diversi gradi. ATTENZIONE AL GHIACCIO SULLE STRADE!** Domani ancora qualche precipitazione in prevalenza piovosa, **ma attenzione al possibile fenomeno del gelicidio (pioggia che congela al suolo).** Domenica di pausa, poi tempo perturbato fino a metà settimana  
 SITO METEO: [www.protezionecivileagrate.it](http://www.protezionecivileagrate.it)



EUMETSAT

Meteosat Odg Airmass, 2018-03-02 06:00:00 UTC