



METEOBRIANZA 19 - 23 aprile 2018



mercoledì 18 aprile 2018

☀ sorge h **06.32** tram h **20.13**
🌙 leva h **08.18** cala h **23.02**

Fase lunare
5% crescente

Bollettino
n° 048/18

OSSERVAZIONI ORE 10:17 IN AGRATE BRIANZA

Cielo **Sereno – limpido 0/0**
 Vento al suolo 10 m **NE (41°) km/h 2 Max km/h 11 N h 09:47**
 Temperatura C° 10 m **+21.4 Max ieri +24.4° Min. notturna +13.0°**
 Pressione a l. m. hPa **1027.1 alta – in ulteriore aumento**
 Umidità relativa **57% - lievemente umido**
 Rad. solare max ieri **817 w/m² h 12:51 – media**
 Temperatura percepita **+27° THSW (Temp/Humid/Solar/Wind)**
 Fenomeni in atto **Soleggiato – mite – leggera ventilazione**

QUALITÀ dell'ARIA

NO₂ (att.200) **80 16/04**
PM10 (att. 50) **22 16/04**

MONTAGNA

Isoterma 0°: **2500 In salita**
Limite neve: **- - -**

SITUAZIONE GENERALE

Va consolidandosi l'alta pressione centrata su EU centrale che estende la sua influenza su Alpi e nord Italia. Più marginale al sud Italia. Quindi condizioni stabili nei prossimi giorni con soleggiamento diffuso e temperatura al di sopra delle medie stagionali. Vasti vortici atlantici non entrano sul continente deviati dal "muro" di alta pressione

EVOLUZIONE LOCALE

GIOVEDÌ Sereno. Temperatura stazionaria.
VENERDÌ Sereno. Max in leggero aumento.
SABATO Sereno. Temperatura stazionaria.
DOMENICA Sereno. temperatura stazionaria
TENDENZA Sereno o poco nuvoloso. **Temperatura sopra le medie stagionali**

PREVISTE nel PERIODO min: **+12,0° / +14,0°** max: **+23,0° / +26,0°**
MEDIA STORICA GIORNO min: **+9,0°** max: **+18,3°**
TEMPERATURE ESTREME del GIORNO min: **+0,8° (1991) / +15,6° (1952)**
 max: **+7,0° (1991) / +26,5° (1966)**

MARE

Media temp. acqua mare (medio Adriatico) **13.6°**

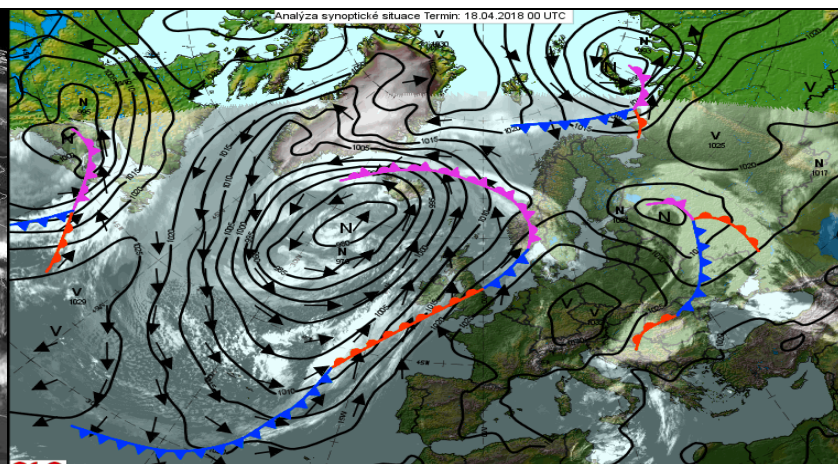
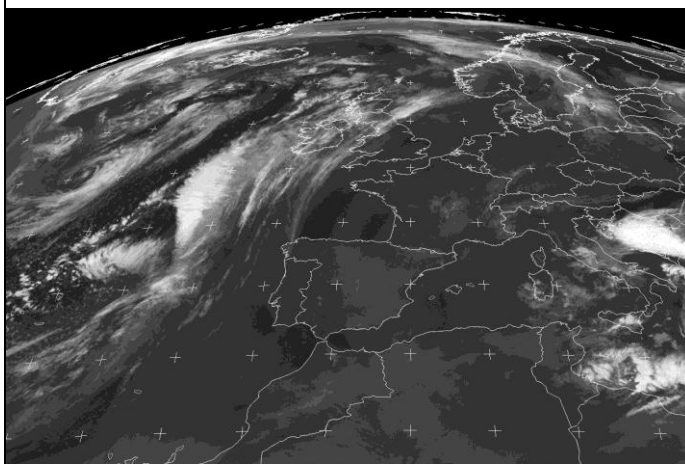
PIOVOSITÀ dal 01/01/2018

Totale accumulato mm. **408**
 (di cui neve) cm. **5**
Media storica mm. **241**
Variazione **+69 %** mm. **+167**
Dati mensili **cumulato media variazione**
 (mm) **119 85 +34**

AVVISI

L'alta pressione va consolidandosi. Ci attendono giorni di pieno soleggiamento da "primavera classica" con qualche vaga sensazione atmosferica da inizio estate. Condizioni ideali per chi progetta gite ed escursioni. Ancora molta neve sui monti accumulatasi sino a pochi giorni fa. L'aumento termico fa aumentare il rischio valanghe. Quindi max attenzione e buon divertimento.

SITO METEO: www.protezionecivileagrate.it



EUMETSAT

Meteosat Imager Airmass, 2018-04-18 06:00:00 UTC

Prepared by IRI, Version: 02/07/2007 meteorological visualization