



# METEOBRIANZA 28 apr - 02 maggio 2018



venerdì 27 aprile 2018

sorge h **06.17** tram h **20.24**  
 leva h **17.34** cala h **05.24**

Fase lunare  
**89% crescente**

Bollettino  
n° 052/18

## OSSERVAZIONI ORE 12:19 IN AGRATE BRIANZA

Cielo **Molto nuvoloso (7/8) Stratocumuli**  
 Vento al suolo 10 m **S (182°) km/h 6,4** Max km/h **26 SE h 10:30**  
 Temperatura C° 10 m **+19.6°** Max ieri **+26.2°** Min. notturna **+16.1°**  
 Pressione a l. m. hPa **1013.4 normale – stabile**  
 Umidità relativa **61%**  
 Rad. solare max oggi **791 w/m² h 13:02 – media**  
 Temperatura percepita **+19.5° Heat Index**  
 Fenomeni in atto **Vento – (Brezza Leggera)**

## QUALITÀ dell'ARIA

NO2 (att. 200) **66** 25/04  
PM10 (att. 50) **31** 25/04

## MONTAGNA

Isoterma 0°: **2800** stabile  
Limite neve: **2500** In discesa

## SITUAZIONE GENERALE

L'alta pressione presente sull'Europa si ritira ad E sospinta da un **vortice nord atlantico** che nei prossimi giorni andrà a posizionarsi sulla Francia, determinando l'**afflusso di correnti caldo-umide meridionali** che **accentueranno l'instabilità**. Una **perturbazione più organizzata** farà sentire i suoi effetti **tra domenica e lunedì con piogge e temporali più frequenti sui rilievi**. Un parziale **miglioramento**, in un contesto ancora instabile è atteso per il primo maggio. **Mercoledì nuove piogge**. Nei giorni successivi il maltempo dovrebbe spostarsi al centro-sud per lo sprofondamento del vortice sul Mediterraneo, mentre il nord dovrebbe avere un tempo migliore seppure governato da diffusa instabilità. Le temperature seppure in calo di qualche grado per la copertura del cielo, si manterranno su valori elevati per il periodo.

## EVOLUZIONE LOCALE

**SABATO** Nuvolosità variabile con addensamenti e qualche schiarita. **Rovesci e temporali più probabili sui rilievi**  
**DOMENICA** **Molto nuvoloso con piogge e rovesci, anche temporaleschi più probabili dal pomeriggio.**  
**LUNEDÌ** **Durante la notte ancora temporali poi variabile con possibili temporali pomeridiani.**  
**MARTEDÌ** **Prevalentemente soleggiato con addensamenti e possibili temporali pomeridiani**  
**TENDENZA** Mercoledì perturbato con piogge e temporali, poi tempo fortemente instabile.

## PIOVOSITÀ dal 01/01/2018

PREVISTE nel PERIODO min: **+9,0° / +15,0°** max: **+18,0° / +23,0°**  
MEDIA STORICA GIORNO min: **+10,2°** max: **+19,0°**  
TEMPERATURE ESTREME del GIORNO min: **+4,5° (1908)** / **+17,5° (1947)**  
 max: **+10,3° (1906)** / **+26,9° (1962)**

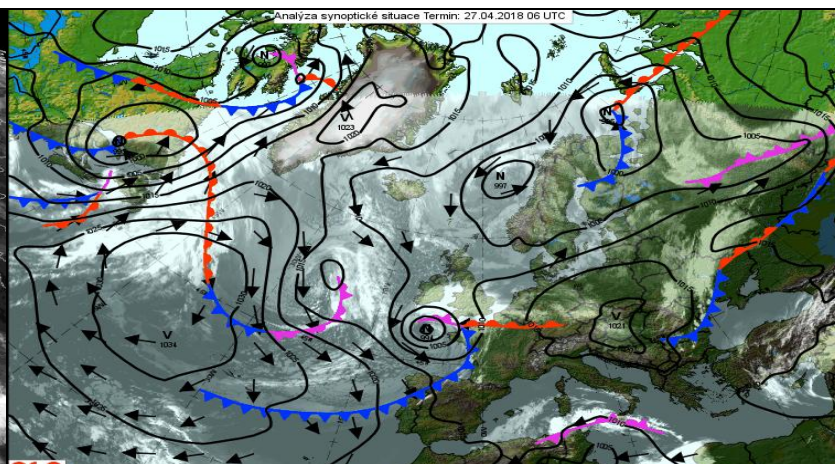
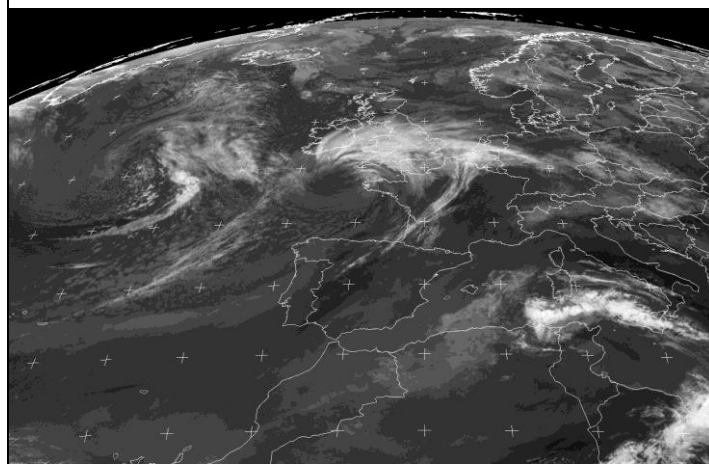
Totale accumulato mm. **408**  
(di cui neve) cm. **5**  
Media storica mm. **267**  
Variazione **+53 %** mm. **+142**

**MARE**  
Media temp. acqua mare (medio Adriatico) **19,9°**

Dati mensili cumulado media variazione  
 (mm) **119** **85** **+34**

## AVVISI

**Le nubi di questa mattina hanno segnato il cambiamento del tempo. Torniamo infatti in un contesto più tipicamente primaverile, governato dall'instabilità e dalla variabilità dopo un **lungo periodo stabile e molto caldo che, sebbene piacevolmente accolto, ha determinato un rapidissimo scioglimento delle nevi in quota.****  
 Le nubi torneranno protagoniste di questo periodo, addensandosi e dando origine a **precipitazioni spesso sotto forma di rovesci o temporali** e diradandosi regalandoci così **momenti soleggiati.**  
**SITO METEO: [www.protezionecivileagrate.it](http://www.protezionecivileagrate.it)**



EUMETSAT Meteosat 0deg Airmass, 2018-04-27 08:00:00 UTC