



METEOBRIANZA 10 - 14 aprile 2018



lunedì 9 aprile 2018



sorge h **06.49**

tram h **20.01**

leva h **03.35**

cala h **13.06**

Fase lunare
44% calante

Bollettino
n° 044/18

OSSERVAZIONI ORE 09:49 IN AGRATE BRIANZA

Cielo **Coperto**
 Vento al suolo 10 m **WNW (285°) km/h 0 Max km/h 11 NW h 07:53**
 Temperatura C° 10 m **+11.7° Max ieri +19.4° Min. notturna +10.8°**
 Pressione a l. m. hPa **1008.1 bassa – in diminuzione**
 Umidità relativa **89% umido**
 Rad. solare max ieri **837 w/m² h 14:43 – media**
 Temperatura percepita **+19° THSW (Temp/Humid/Solar/Wind)**
 Fenomeni in atto **Pioggia debole (1.6 mm/h)**

QUALITÀ dell'ARIA

NO2 (att.200) **75 07/04**
PM10 (att. 50) **42 07/04**

MONTAGNA

Isoterma 0°: **2000 In discesa**
Limite neve: **1700 In discesa**

SITUAZIONE GENERALE

Un vortice al momento presente sulla Penisola Iberica convoglia **aria mite e umida sull'Italia con conseguenti precipitazioni che insisteranno sia pure in modo discontinuo anche nella giornata di domani.** Mercoledì a dettare il tempo sarà la depressione al momento centrata ad W della Gran Bretagna. Questa depressione nelle prossime ore punterà verso SE e nella giornata di mercoledì avrà il minimo proprio sulla Penisola Iberica per poi dirigersi verso l'Europa centrale. **Tempo perturbato fino a giovedì. Da venerdì graduale miglioramento con rimonta dell'alta pressione che dovrebbe sbarrare la strada a nuove perturbazioni atlantiche e garantire un fine settimana soleggiato con temperature nuovamente molto gradevoli** (da confermare)

EVOLUZIONE LOCALE

MARTEDÌ Molto nuvoloso o coperto con piogge diffuse in esaurimento in serata. Neve a 1500 m
MERCOLEDÌ Molto nuvoloso o coperto con piogge diffuse, più intense nel pomeriggio. Neve a 1500 m
GIOVEDÌ Molto nuvoloso o coperto con piogge diffuse in attenuazione nel corso della giornata Neve a 1400 m
VENERDÌ Possibili piogge residue nelle prime ore del mattino poi **schiarite sempre più ampie**
TENDENZA Fine settimana ben soleggiato con temperatura molto gradevole (da confermare)

PREVISTE nel PERIODO min: +8,0° / +10,0° max: **+11,0° / +16,0°**
MEDIA STORICA GIORNO min: +8,4° max: +17,0°
TEMPERATURE ESTREME del GIORNO min: +2,3° (1911) / +16,0° (1961)
 max: +7,7° (1973) / +25,8° (1961)

MARE

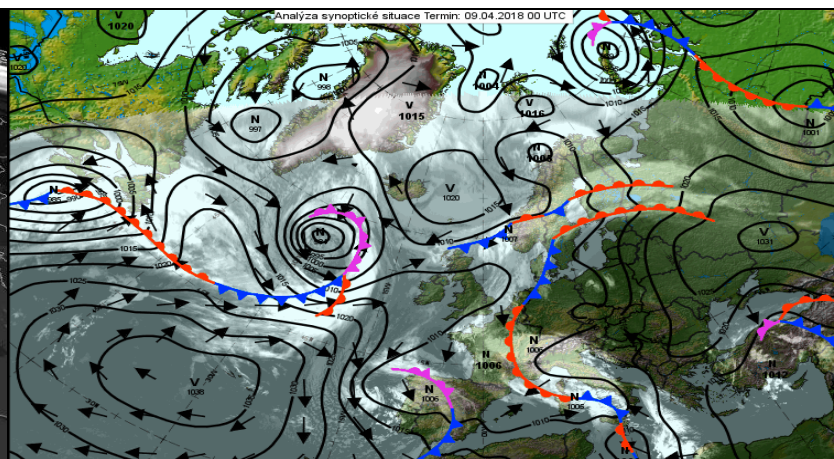
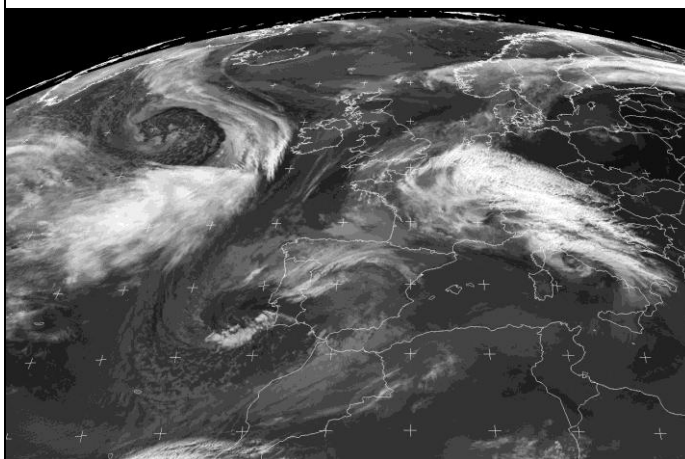
Media temp. acqua mare (medio Adriatico) **14.6°**

PIOVOSITÀ dal 01/01/2018

Totale accumulato mm. **317**
 (di cui neve) cm. **5**
Media storica mm. **216**
Variatione **+47 %** mm. **+102**
Dati mensili **cumulato media variazione**
 (mm) **28 85 -57**

AVVISI

Dopo un fine settimana soleggiato e molto mite (venerdì si sono raggiunti i 20°) che ci ha già fatto pensare alla prossima stagione, la primavera torna a mostrarci il suo volto più caratteristico, l'instabilità. Questo negli ultimi anni si era smarrito con passaggi repentini dall'inverno alla stabilità estiva e temperature che rapidamente si portavano su valori elevati tanto da farci dire che non esistono più le mezze stagioni! La primavera con le sue importanti piogge è tornata. Sole e temperature gradevoli nel fine settimana.
SITO METEO: www.protezionecivileagrate.it



EUMETSAT Meteosat Imager Airmass, 2018-04-09 07:00:00 UTC

Analiza synoptické situace Termin: 09.04.2018 00 UTC