



METEOBRIANZA 20 - 24 marzo 2018



lunedì 19 marzo 2018



sorge h **06.28** tram h **18.33**
leva h **07.42** cala h **20.43**

Fase lunare
2% nuova

Bollettino
n° 035/18

OSSERVAZIONI ORE 10:16 IN AGRATE BRIANZA

Cielo Nuvoloso – strati 8/8
 Vento al suolo 10 m SSE (167°) km/h 2 Max km/h **18 S h 05:42**
 Temperatura C° 10 m **+2.5°** Max ieri **+8.9°** Min. notturna **+2.3°**
 Pressione a l. m. hPa **1007.7 bassa – in aumento**
 Umidità relativa **97% quasi saturo**
 Rad. solare max ieri **292 w/m² h 12:06 – molto bassa**
 Temperatura percepita **+3° THSW (Temp/Humid/Solar/Wind)**
 Fenomeni in atto **PiovigGINE – freddo umido**

QUALITÀ dell'ARIA

NO₂ (att. 200) **68** 17/03
 PM₁₀ (att. 50) **18** 17/03

MONTAGNA

Isoterma 0°: m. **1100** stabile
 Limite neve: m. **600** In discesa

SITUAZIONE GENERALE

Sul Mediterraneo centrale e sull'Italia grava una depressione che richiama aria fredda dalla Russia. Nubi con **PIOGGE** e **NEVE** a quote basse. Anche in piano sul NE. Tuttavia sul NW le nubi tenderanno progressivamente a diradarsi grazie a correnti secche di foehn. La temperatura al mattino toccherà valori invernali. Il sole mitigherà le max nei prossimi giorni. **Ancora incerto il fine settimana con temperatura in ripresa.**

EVOLUZIONE LOCALE

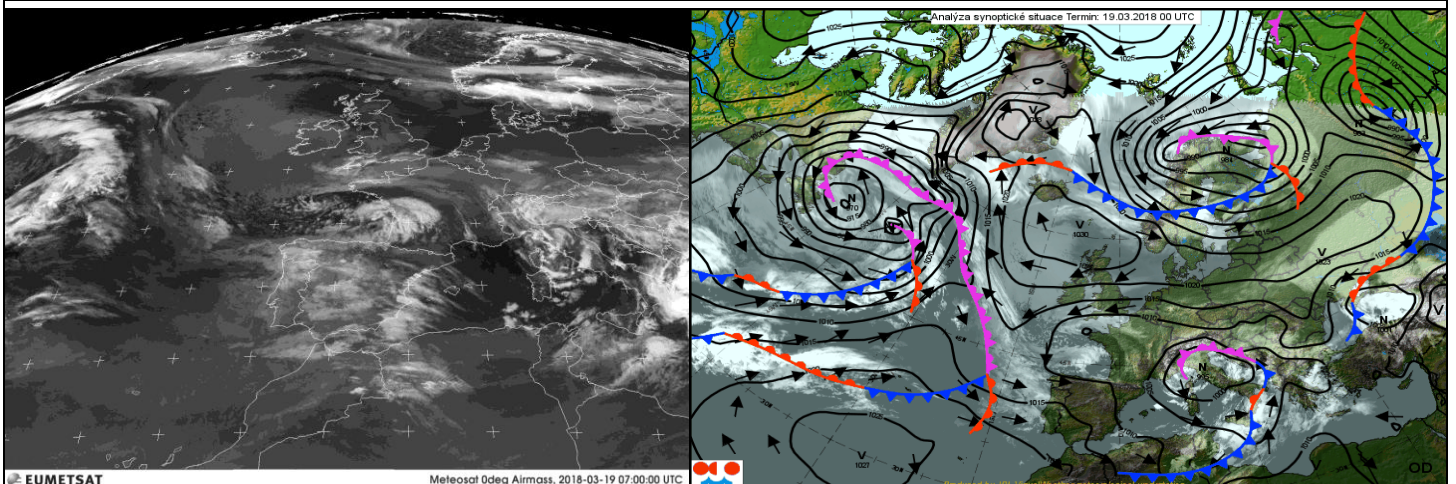
MARTEDÌ Nuvoloso. **PIOGGE** isolate. **NEVE** a 300. Freddo.
MERCOLEDÌ Nubi e **schiarite**. Freddo al mattino.
GIOVEDÌ Nubi e **ampie schiarite**. Possibili deboli gelate mattutine in piano.
VENERDÌ Nubi e **ampie schiarite**. Temperatura stazionaria.
TENDENZA Nubi in aumento. **Attenuazione del freddo.**

PIOVOSITÀ dal 01/01/2018

<u>PREVISTE nel PERIODO</u>	min: -1,0° / +2,0°	max: +5,0° / +8,0°	<u>Totale accumulato</u>	mm.	250
<u>MEDIA STORICA GIORNO</u>	min: +6,0°	max: +14,3°	(di cui neve)	cm.	5
<u>TEMPERATURE ESTREME del GIORNO</u>	min: 0,0° (1962)	/ +12,7° (2002)	<u>Media storica</u>	mm.	163
	max: +5,9° (1914)	/ +21,7° (1993)	<u>Variazione</u>	+53%	mm. +87
<u>MARE</u>			<u>Dati mensili</u>	cumulato media variazio	
<u>Media temp. acqua mare (medio Adriatico)</u>	13.0°		(mm)	169	70 +99

AVVISI

Domani 20/03 h 16:15 equinozio di primavera. Sembra impossibile ma il dato **astronomico** è certo. Le condizioni non sono quelle attese in quanto è in atto **un colpo di coda dell'inverno.** Dalla Russia a causa della **frantumazione del vortice polare** (motivo remoto) scende **aria (molto) fredda per la stagione.** Oggi la **NEVE** ha imbiancato le coste veneto-romagnole. Da domani avremo le prime (breve) **schiarite** ma al mattino per alcuni giorni non mancheranno **brina e deboli gelate.** **Attenzione in montagna.**
SITO METEO: www.protezionecivileagrate.it



EUMETSAT

Meteosat 0deg Airmass, 2018-03-19 07:00:00 UTC