



METEOBRIANZA 08 - 12 maggio 2018



lunedì 7 maggio 2018

sorge h **06.02** tram h **20.37**
 leva h **02.12** cala h **11.51**

Fase lunare
61% calante

Bollettino
n° 056/18

OSSERVAZIONI ORE 20:56 IN AGRATE BRIANZA

Cielo **Molto nuvoloso – Stratocumuli (8/8)**
 Vento al suolo 10 m **NW (326°) km/h 2 Max km/h 16 SE h 14:43**
 Temperatura C° 10 m **+19.7° Max oggi +24.1° Min. notturna +17.6°**
 Pressione a l. m. hPa **1011.8 stabile**
 Umidità relativa **70% umido**
 Rad. solare max oggi **898 w/m² h 12:28 – medio-bassa**
 Temperatura percepita **+19° THSW (Temp/Humid/Sun/Wind)**
 Fenomeni in atto **Mite**

QUALITÀ dell'ARIA

NO2 (att. 200) **39 06/05**
PM10 (att. 50) **31 06/05**

MONTAGNA

Isoterma 0°: **2900 Stabile**
Limite neve: **2500 variabile**

SITUAZIONE GENERALE

Mentre sull'Europa centro settentrionale dominano le alte pressioni, l'Italia è interessata da una circolazione ciclonica centrata sui Balcani che nei prossimi giorni con moto retrogrado (da E verso W) influenzerà il tempo sull'Italia accentuando ulteriormente l'instabilità. Tempo generalmente nuvoloso con schiarite, anche ampie, nelle ore centrali della giornata e possibili temporali, anche violenti e grandigeni, nel pomeriggio e durante la notte. Venerdì e sabato il tempo dovrebbe leggermente migliorare, ma per domenica è atteso l'ingresso di una perturbazione nord atlantica con nuove piogge e temporali (da confermare).

EVOLUZIONE LOCALE

MARTEDÌ Instabile con alternanza di nubi e schiarite. Precipitazioni più probabili dal pomeriggio.
MERCOLEDÌ Tempo simile. Molte nubi alternate a schiarite. Possibili temporali più probabili dal pomeriggio
GIOVEDÌ Instabile ma temporali meno frequenti e schiarite più ampie.
VENERDÌ Alternanza di sole e nubi ma con schiarite ampie e bassa probabilità di precipitazioni
TENDENZA Sabato ben soleggiato. Domenica nuovo peggioramento con temporali anche intensi.

PIOVOSITÀ dal 01/01/2018

PREVISTE nel PERIODO min: **+13,0° / +15,0°** max: **+20,0° / +25,0°**
MEDIA STORICA GIORNO min: **+12,0°** max: **+21,6°**
TEMPERATURE ESTREME del GIORNO min: **+5,1° (1991)** / **+18,0° (1976)**
 max: **+11,7° (1985)** / **+30,4° (1976)**

Totale accumulato mm. **422**
(di cui neve) cm. **5**
Media storica mm. **299**
Variazione **+41 %** mm. **+123**

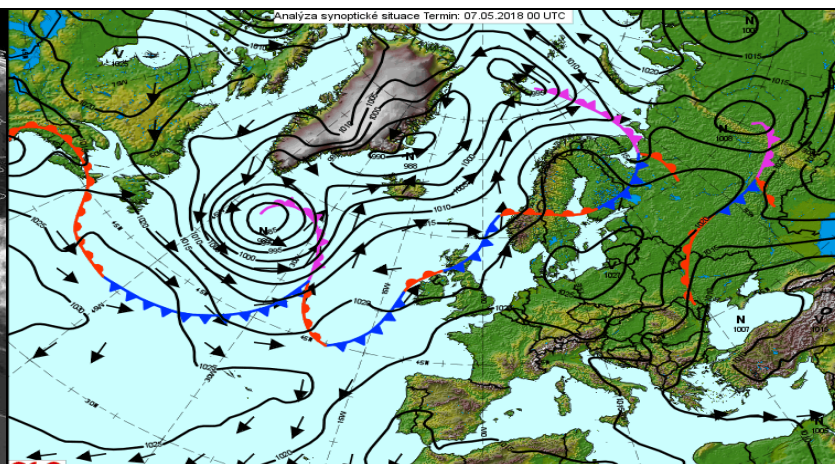
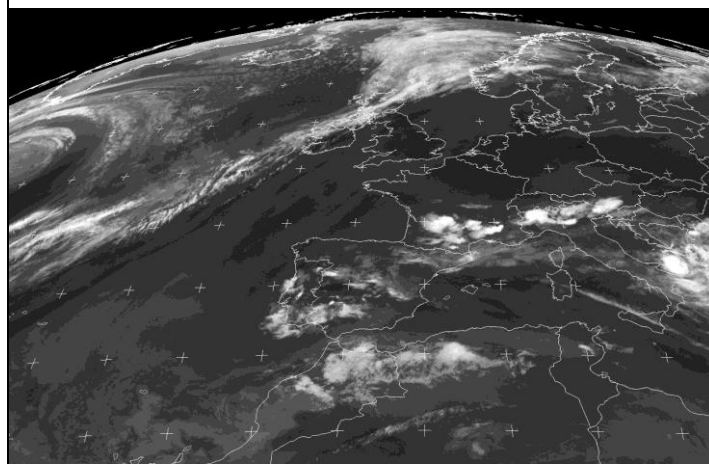
MARE

Media temp. acqua mare (medio Adriatico) **17.7°**

Dati mensili cumulado media variazione
 (mm) **18 105 -87**

AVVISI

Tempo ancora molto instabile per questo inizio di settimana.
Ampie schiarite potrebbero aversi durante le ore centrali del giorno, ma dal pomeriggio rovesci e temporali torneranno ad essere protagonisti, inizialmente sui rilievi per poi espandersi verso la pianura.
ATTENZIONE: I temporali potranno localmente essere anche di forte intensità accompagnati da colpi di vento e grandinate. Prestare la massima attenzione alla guida.
SITO METEO: www.protezionecivileagrate.it



EUMETSAT Meteosat 0deg Airmass, 2018-05-06 20:00:00 UTC