



METEOBRIANZA 26 - 30 maggio 2018



venerdì 25 maggio 2018

sorge h **05.42**
 leva h **16.33**

tram h **20.58**
cala h **03.57**

Fase lunare
79% crescente

Bollettino
n° 063/18

OSSERVAZIONI ORE 19:10 IN AGRATE BRIANZA

Cielo **Sereno**
 Vento al suolo 10 m **WNW (285°) km/h 2** Max km/h **21** S h 17:12
 Temperatura C° 10 m **+29.3°** Max oggi **+30.3°** Min. notturna **+17.1°**
 Pressione a l. m. hPa **1012.0 – normale in diminuzione**
 Umidità relativa **43%**
 Rad. solare max oggi **983 W/m² h 13:53 – medio alta**
 Temperatura percepita **+33° THSW (Temp/Humid/Sun/Wind)**
 Fenomeni in atto **Soleggiato Caldo**

QUALITÀ dell'ARIA

NO2 (att.200) **78** 24/05
PM10 (att. 50) **22** 24/05

MONTAGNA

Isoterma **3500** **in salita**
Limite **- - -**

SITUAZIONE GENERALE

L'assaggio di estate dovuto alla **vasta area di alta pressione, con massimo di 1033 hPa ad W dell'Irlanda**, estesa dalle Azzorre alla Scandinavia e alla Russia abbracciando anche il Mediterraneo centrale **avrà vita breve**. **Domenica il ramo ascendente della bassa pressione presente sulla Spagna invierà correnti umide da SW sull'Italia con aumento delle nubi e temporali anche in pianura dal pomeriggio**. Nel frattempo, l'alta pressione tenderà a dividersi all'altezza del Golfo del Leone aprendo al strada del Mediterraneo a **fresche correnti atlantiche, con una nuova fase instabile e più fresca**, che potrebbe insistere per tutta la prima decade di giugno.

EVOLUZIONE LOCALE

SABATO **Ben soleggiato, caldo**. Sviluppo di cumuli di bel tempo.
DOMENICA **Ben soleggiato, afa leggera**. Dal pomeriggio nubi e **possibili brevi rovesci o temporali serali**.
LUNEDÌ **Parzialmente soleggiato** con nuvolosità variabile e **possibili brevi rovesci o temporali**.
MARTEDÌ **Instabile con piogge e temporali** alternati a **qualche breve schiarita** Più fresco.
TENDENZA **Instabile**. Possibile (temporaneo) miglioramento nel fine settimana (da confermare)

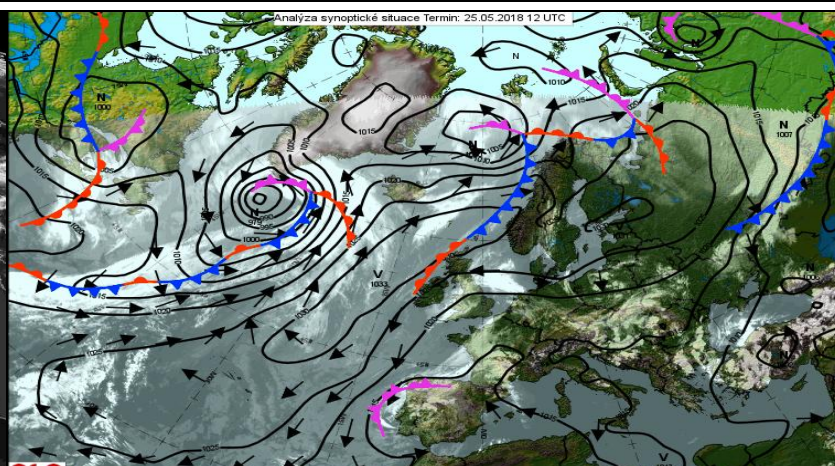
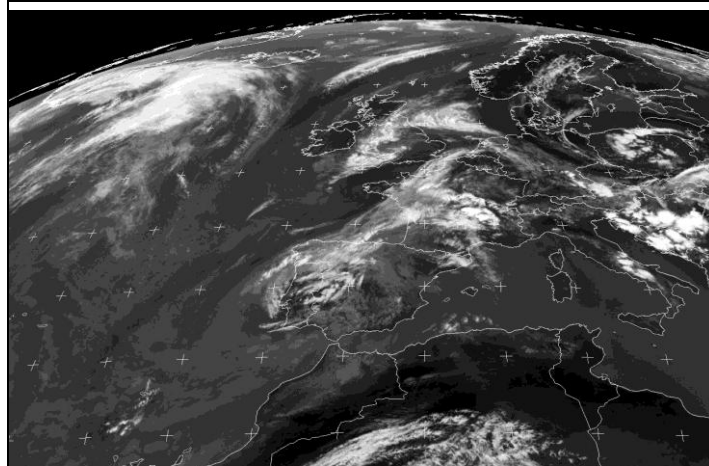
PIOVOSITÀ dal 01/01/2018

<u>PREVISTE nel PERIODO</u> min: +17,0° / +19,0° max: +26,0° / +31,0°	<u>Totale accumulato</u> mm. 479
<u>MEDIA STORICA GIORNO</u> min: +14,6° max: +25,1°	(di cui neve) cm. 5
<u>TEMPERATURE ESTREME del GIORNO</u> min: +7,1° (1930) / +22,3° (1922) max: +17,5° (1962) / +34,0° (1909)	<u>Media storica</u> mm. 360
	<u>Variazione</u> +33 % mm. +119
<u>MARE</u> <u>Media temp. acqua mare (medio Adriatico)</u> 22.4°	<u>Dati mensili</u> cumulato media variazione (mm) 76 105 -29

AVVISI

Ancora domani il tempo sarà ben soleggiato seppure con un aumento di nubi ad evoluzione diurna soprattutto sui rilievi, dove potrebbero dare qualche occasionale acquazzone o breve temporale. **Dal pomeriggio di domenica le nubi andranno aumentando con possibilità di qualche temporale, localmente forte, anche in pianura**. L'instabilità andrà poi accentuandosi nel corso della settimana con tempo variabile, **frequenti temporali e ampie schiarite**. Il primo fine settimana d'estate potrebbe comunque essere soleggiato...

SITO METEO: www.protezionecivileagrate.it



EUMETSAT Meteosat 0deg Airmass, 2018-05-25 14:00:00 UTC

Created by IBL (VisualWeather meteorological workstation)