



METEOBRIANZA 27 - 31 ottobre 2018



venerdì 26 ottobre 2018



sorge h 07.54

tram h 18.19

Fase lunare

Bollettino

leva h 19.48

cala h 09.29

98% calante

n° 129/18

OSSERVAZIONI ORE 10:09 IN AGRATE BRIANZA

Cielo **Nuvoloso – stratocumuli 8/8**
 Vento al suolo 10 m **ENE (74°) km/h 1 Max km/h 8 S h 07:21**
 Temperatura C° 10 m **+14.6° Max ieri +24.4° Min. notturna +14.4°**
 Pressione a l. m. hPa **1013.2 – media – stabile**
 Umidità relativa **90% - molto umido**
 Rad. solare max ieri **473 W/m² h 15:03 – medio bassa**
 Temperatura percepita **+14° (THSW – Temp./Humid/Solar/Wind)**
 Fenomeni in atto **Fresco – umido – pioviggine prefrontale**

QUALITÀ dell'ARIA

NO2 (att.200) **46 24/10**
 PM10 (att. 50) **16 24/10**

MONTAGNA

Isoterma 0° **3900 m. In discesa**
 Limite neve

SITUAZIONE GENERALE

Aria fredda di origine polare investirà Francia e Spagna. Si prospetta l'arrivo di una saccatura sull'Italia con richiamo di correnti (relativamente) **miti ed umide** dal Mediterraneo occidentale. Tale saccatura evolverà in una **depressione** (ciclone) centrata sul nord Italia che provocherà **maltempo accentuato** con picco nella giornata di lunedì. Attese **PIOGGE e ROVESCII** nel fine settimana con isolati **TEMPORALI**. **Rischio di fenomeni alluvionali in area prealpina e coste liguri-tirreniche.** **NEVE a quote medio-alte. Fresco.**

EVOLUZIONE LOCALE

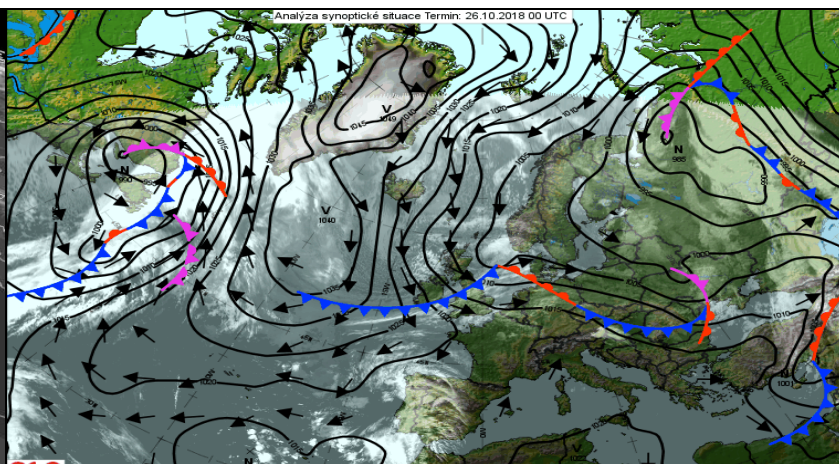
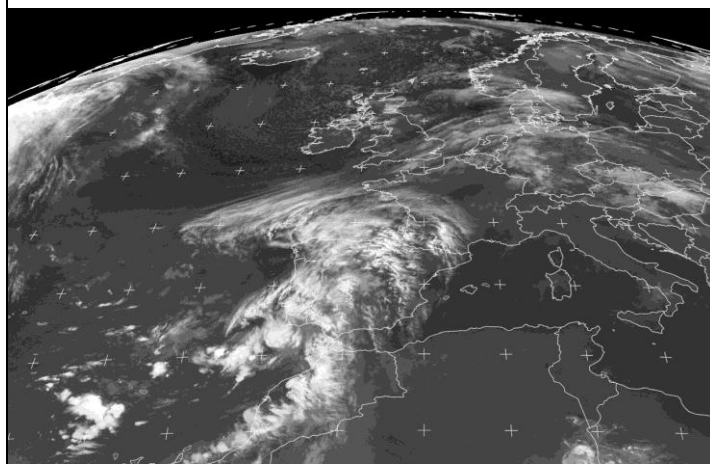
SABATO Molto nuvoloso. **PIOGGE, ROVESCII** e **TEMPORALI** isolati. **NEVE a 2600 m. Fresco**
DOMENICA Molto nuvoloso. **PIOGGE e ROVESCII**. Brevi intervalli. **NEVE a 2200 m.** Temp. stazionaria.
LUNEDÌ Molto nuvoloso. **PIOGGE abbondanti** ed isolati **TEMPORALI. NEVE a 2000 m.** Temp. staz.
MARTEDÌ Da molto nuvoloso a nuvoloso. **PIOGGE** e brevi **schiarite. Più fresco.**
TENDENZA Ritorno di nubi e **PIOGGE. Fresco.**

PIOVOSITÀ dal 01/01/2018

PREVISTE nel PERIODO	min: +13,0° / +15,0°	max: +17,0° / +19,0°	Totale accumulato	mm.	934		
MEDIA STORICA GIORNO	min: +8,9°	max: +15,1°	(di cui neve)	cm.	5		
TEMPERATURE ESTREME del GIORNO	min: +2,2° (1946)	/	max: +17,0° (1923)	Media storica	mm.	812	
	max: +6,6° (1905)	/	max: +23,6° (1978)	Variazione	+15 %	mm.	+122
MARE	N 18°			Dati mensili	cumulato	media	variazione
Media temp. acqua mare	S 22°			(mm)	18	110	-92

AVVISI

Si confermano condizioni meteo difficili per l'intero fine settimana sino alla giornata di lunedì. Infatti a partire dalla serata odierna andranno ad accentuarsi le precipitazioni sempre più abbondanti con rischio di problemi idrogeologici nelle aree più fragili. Si raccomanda di seguire il meteo (now casting – previsioni a breve) e non esporsi ad attività che potrebbero rivelarsi pericolose in aree che normalmente richiedono particolare attenzione.



EUMETSAT Meteosat 0deg Airmass, 2018-10-26 06:00:00 UTC

Analyza synoptické situace Termin: 26.10.2018 00 UTC