



METEOBRIANZA 29 ott - 02 novembre 2018



domenica 28 ottobre 2018

sorge h **06.56** tram h **17.16**
 leva h **20.14** cala h **10.48**

Fase lunare
88% calante

Bollettino
n° 130/18

OSSERVAZIONI ORE 17:38 IN AGRATE BRIANZA

Cielo **Molto nuvoloso – stratocumuli (7/8)**
 Vento al suolo 10 m **ENE (69°) km/h 3** Max km/h **27 NE h 00:48**
 Temperatura C° 10 m **+15.8°** Max ieri **+15.0°** Min. notturna **+14.0°**
 Pressione a l. m. hPa **998.3 – bassa – in aumento**
 Umidità relativa **96% - molto umido**
 Rad. solare max ieri **130 W/m² h 12:31 – molto bassa**
 Temperatura percepita **+15° (THSW – Temp./Humid/Solar/Wind)**
 Fenomeni in atto **Fresco – umido**

QUALITÀ dell'ARIA

NO2 (att.200) **29 27/10**
 PM10 (att. 50) **19 27/10**

MONTAGNA

Isoterma 0° **2600 m. In discesa**
 Limite neve **2000 m In discesa**

SITUAZIONE GENERALE

Il **vortice di 995 hPa** attualmente in prossimità della Sardegna occidentale, **tenderà ad approfondirsi spostandosi verso le coste liguri nella giornata di domani** per poi dirigersi martedì verso l'Europa centrale. Le **intense correnti meridionali umide e miti** stanno impattando i rilievi liguri e la catena alpina dove per **effetto dello stau** (addensamento delle nubi bloccate dalla catena montuosa), stanno scaricando **ingenti quantità di pioggia**. **La giornata di domani sarà la più critica** in quanto la posizione del vortice favorirà **abbondanti precipitazioni su Alpi e Prealpi accompagnate da venti anche forti**. Martedì rapido miglioramento, ma mercoledì una nuova saccatura atlantica si avvicinerà all'Italia portando nuove precipitazioni che proseguiranno informa discontinua per diversi giorni all'inizio del mese di novembre.

EVOLUZIONE LOCALE

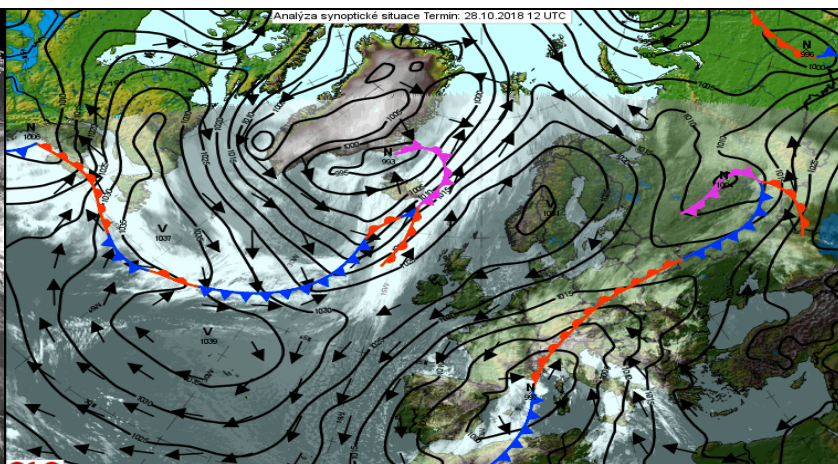
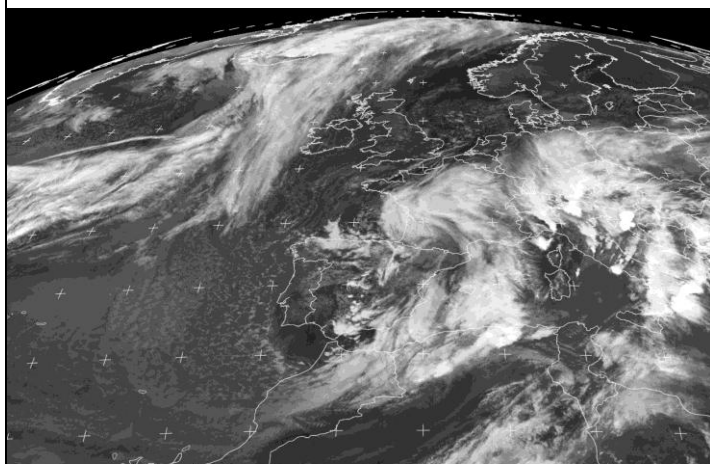
LUNEDÌ Piogge abbondanti anche sotto forma di rovesci o temporali. **Vento forte. Neve intorno a 1500 m**
MARTEDÌ Al mattino ancora molte nubi e **possibili piogge. Miglioramento in giornata. Più freddo.**
MERCOLEDÌ Inizialmente nuvoloso con rapido aumento della nuvolosità e **piogge dal pomeriggio. Più freddo.**
GIOVEDÌ Molto nuvoloso o coperto con **piogge diffuse. Temperature in rialzo** e neve verso i 2000 m
TENDENZA Ancora tempo piovoso e ventoso con temperature nelle medie del periodo

PIOVOSITÀ dal 01/01/2018

PREVISTE nel PERIODO min: +9,0° / +13,0° max: +14,0° / +18,0°	Totale accumulato	mm.	1002
MEDIA STORICA GIORNO min: +8,4° max: +14,3°	(di cui neve)	cm.	5
TEMPERATURE ESTREME del GIORNO min: +0,8° (1919) / +15,4° (1923) max: +6,9° (1939) / +22,9° (2002)	Media storica	mm.	819
MARE Media temp. acqua mare 19.6	Variazione	+22 % mm.	+183
	Dati mensili cumulado	media	variazione
	(mm)	86	110 -24

AVVISI

Le **abbondanti piogge** di questa notte e della mattinata (**68 mm**, ossia **68 litri/m²**) **riprenderanno in maniera probabilmente ancora più intensa nella prossima notte e proseguiranno per l'intera giornata di domani** accompagnate da un **rinforzo del vento che nella giornata di domani potrà essere anche molto forte**.
Si consiglia di mettersi in viaggio solo se necessario e di prestare comunque la massima attenzione alla guida, anche evitando l'attraversamento di sottopassi qualora risultassero allagati.
SITO METEO: <http://meteobrianza.fmzlab.com/>



EUMETSAT Meteosat 0deg Airmass, 2018-10-28 15:00:00 UTC