



METEOBRIANZA 15 - 19 settembre 2018



venerdì 14 settembre 2018



sorge h **07.00**

tram h **19.36**

Fase lunare

Bollettino

leva h **12.11**

cala h **22.30**

22% crescente

n° 111/18

OSSERVAZIONI ORE 10:06 IN AGRATE BRIANZA

Cielo **Nuvoloso – strati/altostrati 5/8**
 Vento al suolo 10 m **N (355°) km/h 0** Max km/h **5 N h 00:30**
 Temperatura C° 10 m **+23.6°** Max ieri **+30.0°** Min. notturna **+18.7°**
 Pressione a l. m. hPa **1014.2 – alta – in aumento**
 Umidità relativa **74% - umido**
 Rad. solare max ieri **654 W/m² h 15:33 – medio/bassa**
 Temperatura percepita **+31° (THSW – Temp./Humid/Solar/Wind)**
 Fenomeni in atto **Soleggiato - caldo**

QUALITÀ dell'ARIA

O3 (att. **180**) **188** **12/09**
PM10 (att. **50**) **37** **12/09**

MONTAGNA

Isoterma 0° **3600 In salita**
Limite neve

SITUAZIONE GENERALE

Vortici e perturbazioni atlantiche stazionano sul nord EU. Infiltrazioni di **correnti fresche** in quota rendono **instabile** il tempo sulle Alpi dove si forma attività **TEMPORALESCA** pomeridiana che prova a traslare su Prealpi ed occasionalmente su alte pianure. Condizioni in **generale miglioramento** da inizio settimana. **Innalzamento della pressione** che garantirà stabilità e ripresa termica moderata sino a tutta la prima metà della prossima settimana.

EVOLUZIONE LOCALE

SABATO Poco nuvoloso. **TEMPORALI** sui monti in locale estensione alle alte pianure. Temp. stabile.
DOMENICA Poco nuvoloso. **TEMPORALI** sui monti in locale estensione alle alte pianure. Temp. Stabile.
LUNEDÌ Sereno o poco nuvoloso. Asciutto. Temperatura max in **lieve ripresa**.
MARTEDÌ Sereno o poco nuvoloso. Asciutto. Temperatura stazionaria.
TENDENZA Sereno o poco nuvoloso. Temperatura stazionaria. **Dubbi sul fine settimana.**

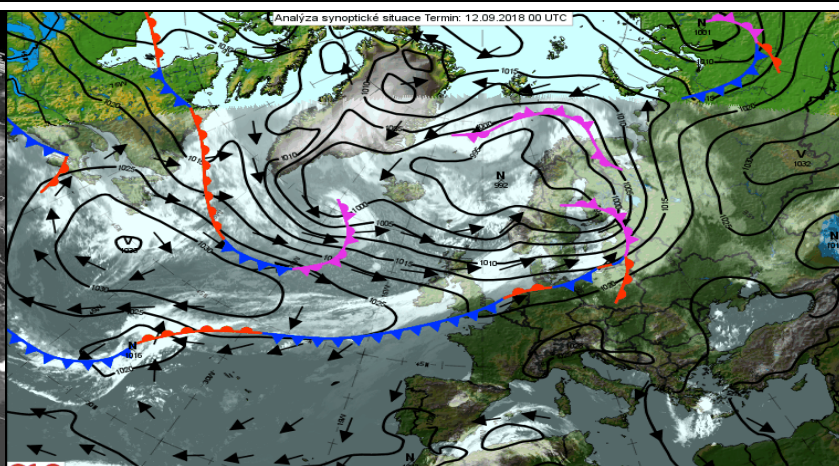
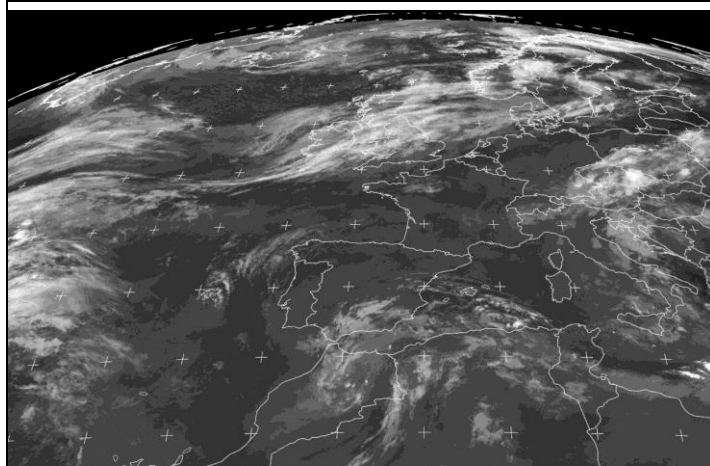
PIOVOSITÀ dal 01/01/2018

<u>PREVISTE nel PERIODO</u>	min: +18,0° / +20,0°	max: +26,0° / +29,0°	<u>Totale accumulato</u>	mm.	916
<u>MEDIA STORICA GIORNO</u>	min: +15,7°	max: +24,1°	(di cui neve)	cm.	5
<u>TEMPERATURE ESTREME del GIORNO</u>	min: +8,1° (1912)	/ +23,0° (1964)	<u>Media storica</u>	mm.	672
	max: +16,3° (1967)	/ +30,3° (1947)	<u>Variazione</u>	+36 %	mm. +244
MARE			<u>Dati mensili</u>	cumulato	media
<u>Media temp. acqua mare (medio Adriatico)</u>	25°		(mm)	31	90
					-59

AVVISI

Si formano quotidianamente TEMPORALI sulle Alpi e Prealpi nel pomeriggio che poi tendono a scivolare verso la pianura. Colpi di tuono e scariche elettriche ma pioggia poca o niente. E' il fenomeno di **frontolisi** che dissipa le nubi a causa della scarsa forza delle correnti ascendenti in piano. **Difficile quindi la previsione "puntuale" dei fenomeni** in zone pianeggianti in questa situazione. **Attenzione invece sui monti sino a zona laghi.**

SITO METEO: www.protezionecivileagrate.it



EUMETSAT Meteosat 0deg Airmass, 2018-09-14 06:00:00 UTC