



METEOBRIANZA 29 set - 03 ottobre 2018



venerdì 28 settembre 2018



sorge h 07.17

tram h 19.09

Fase lunare

Bollettino

leva h 21.14

cala h 10.32

91% calante

n° 117/18

OSSERVAZIONI ORE 16:37 IN AGRATE BRIANZA

Cielo **Sereno - limpido 0/8**
 Vento al suolo 10 m **SSW (213°) km/h 0** Max km/h **2 SE 12:13**
 Temperatura C° 10 m **+26.4**. Max oggi **+26.8°** Min. notturna **+9.9°**
 Pressione a l. m. hPa **1012.7 - in discesa**
 Umidità relativa **29% - secco**
 Rad. solare max oggi **631 W/m² h 12:40 - medio/bassa**
 Temperatura percepita **+30° (THSW - Temp./Humid/Solar/Wind)**
 Fenomeni in atto **Mite - debole inversione termica**

QUALITÀ dell'ARIA

O3 (att. 180) **64 26/09**
PM10 (att. 50) **31 26/09**

MONTAGNA

Isoterma 0° **4000 In discesa**
Limite neve

SITUAZIONE GENERALE

Tutta la penisola ad eccezione delle coste ioniche è sotto l'influenza di una alta pressione continentale che porta stabilità con soleggiamento e temperature miti di giorno, stellato e temperature fresche di notte ed al mattino. Ampia escursione termica. Ad inizio settimana una saccatura dalla Francia attraverserà l'Italia da nord a sud con PIOGGE e TEMPORALI e relativo calo termico. Probabile che il NW venga protetto dalla catena alpina.

EVOLUZIONE LOCALE

SABATO Sereno. **Mite** di giorno. **Fresco** di notte ed al mattino. Debole inversione termica.
DOMENICA Nubi sparse. Min in leggero recupero. **Max in calo.**
LUNEDÌ Nubi sparse. Possibilità di **PIOGGIA** debole. Temperatura stazionaria.
MARTEDÌ Nubi e schiarite. Asciutto. **Temperatura in calo.**
TENDENZA Nubi e **schiarite. Fresco.**

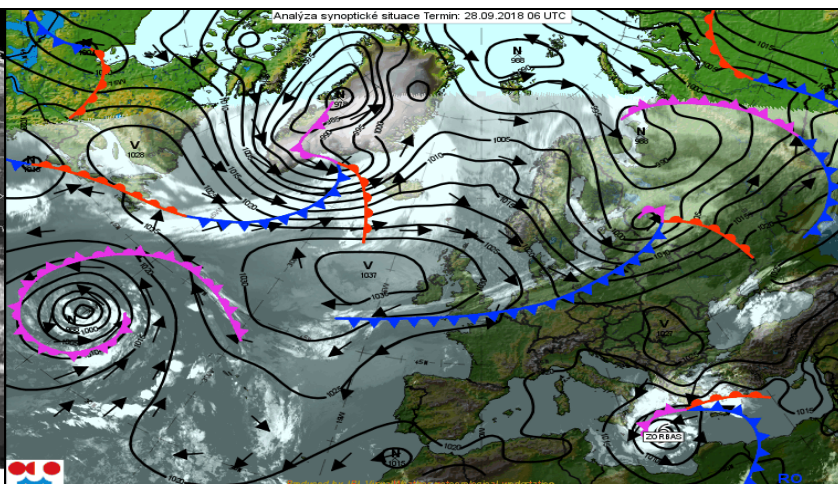
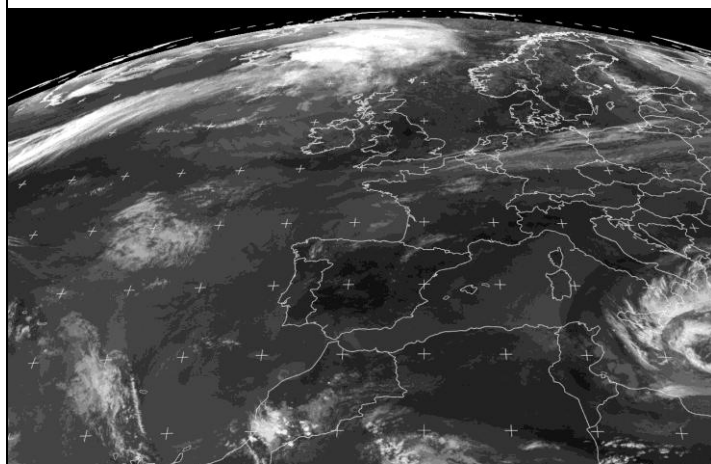
PIOVOSITÀ dal 01/01/2018

<u>PREVISTE nel PERIODO</u>	min: +11,0° / +13,0°	max: +24,0° / +27,0°	<u>Totale accumulato</u>	mm.	916
<u>MEDIA STORICA GIORNO</u>	min: +13,7°	max: +21,3°	(di cui neve)	cm.	5
<u>TEMPERATURE ESTREME del GIORNO</u>	min: +6,5° (1912)	/ +19,1° (1900)	<u>Media storica</u>	mm.	714
	max: +13,4° (1928)	/ +27,1° (1988)	<u>Variazione</u>	+28 %	mm. +202
<u>MARE</u>			<u>Dati mensili</u>	cumulato	media
<u>Media temp. acqua mare (medio Adriatico)</u>	24.8°		(mm)	31	90
					-59

AVVISI

La carta sinottica in basso mostra due cicloni in azione. Il primo in pieno Atlantico diretto verso la Scandinavia. Il secondo (una rarità) mostra un ciclone mediterraneo "medicane" diretto verso la Grecia. Ambedue non influenzeranno l'Italia che manterrà condizioni stabili sino ad inizio settimana quando una saccatura scivolerà dal nord verso il sud. Sulla nostra zona sarà importante l'effetto della barriera alpina (secco o bagnato?). Vedremo...

SITO METEO: www.protezionecivileagrate.it



EUMETSAT Meteosat 0deg Airmass, 2018-09-28 12:00:00 UTC