



METEOBRIANZA 15 - 19 novembre 2018



mercoledì 14 novembre 2018

☀ sorge h **07.20**

tram h **16.53**

Fase lunare

Bollettino

☾ leva h **13.01**

cala h **22.40**

35% crescente

n° 137/18

OSSERVAZIONI ORE 20:57 IN AGRATE BRIANZA

Cielo **Nuvoloso – strati (5/8)**
 Vento al suolo 10 m **W (271°) km/h 0** Max km/h **10 NE h 04:14**
 Temperatura C° 10 m **+12.5°** Max oggi **+17.2°** Min. notturna **+12.2°**
 Pressione a l. m. hPa **1026.4 – alta – stabile**
 Umidità relativa **97% - molto umido**
 Rad. solare max ieri **418 W/m² h 11:49 – media**
 Temperatura percepita **+12° (THSW – Temp./Humid/Solar/Wind)**
 Fenomeni in atto **Mite - molto umido - Foschia**

QUALITÀ dell'ARIA

NO2 (att.200) **59 13/11**
 PM10 (att. 50) **28 13/11**

MONTAGNA

Isoterma 0° **3200 m. In discesa**
 Limite neve

SITUAZIONE GENERALE

L'alta pressione oggi centrata sull'Europa centrale si sposterà verso la Scandinavia determinando una imponente discesa di aria molto fredda da NE. Nel frattempo sulla Sirte si approfondirà un **vortice in movimento verso la Sicilia** con un richiamo verso quella regione di **aria calda e umida.** Lo scontro tra queste due masse d'aria molto diverse e le temperature del mare ancora molto elevate porteranno maltempo molto intenso tra Sicilia e Calabria, con fenomeni molto intensi e il rischio di nuovi eventi alluvionali e di dissesto idrogeologico. Al nord, questa irruzione fredda determinerà al momento una decisa e repentina discesa delle temperature con qualche nevicata sulle Alpi occidentali. Qualche pioggia al nord, con neve a quote basse, potrebbe arrivare ad inizio settimana (da confermare).

EVOLUZIONE LOCALE

GIOVEDÌ Nubi basse e nebbie in parziale diradamento in pianura. **Soleggiato e molto mite sui rilievi.**
VENERDÌ Tempo simile. **Temperature in lieve diminuzione.**
SABATO **Poco nuvoloso** Temperature minime in sensibile diminuzione. **In lieve calo anche le massime.**
DOMENICA **Ben soleggiato** ma molto freddo, con prime brinate mattutine. **Massime intorno ai 10°**
TENDENZA Lunedì ben soleggiato e molto freddo, poi possibile aumento delle nubi e qualche debole pioggia.

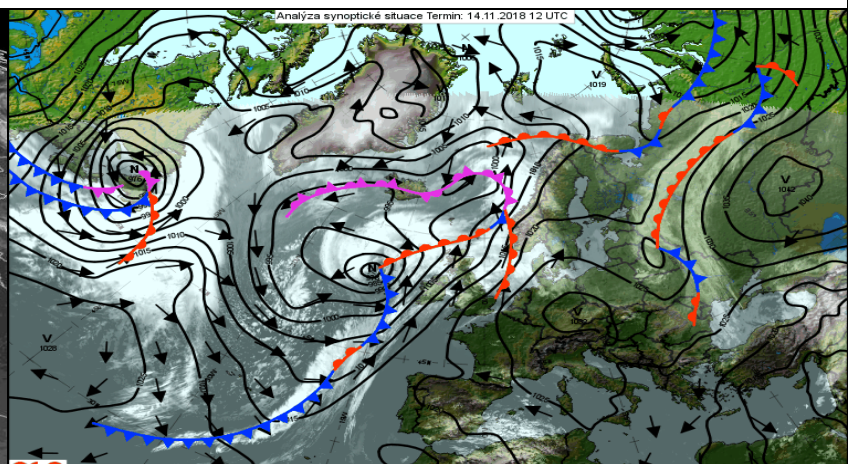
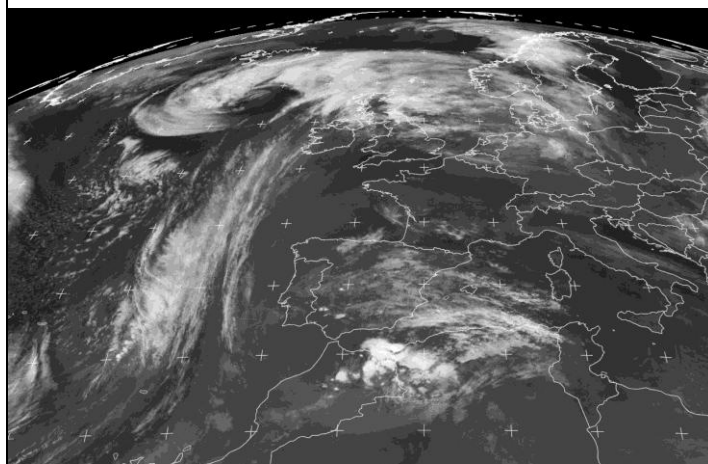
PIOVOSITÀ dal 01/01/2018

<u>PREVISTE nel PERIODO</u>	min: +2,0° / +10,0° max: +9,0° / +14,0°	Totale accumulato	mm.	1154
<u>MEDIA STORICA GIORNO</u>	min: +5,8° max: +10,5°	(di cui neve)	cm.	5
<u>TEMPERATURE ESTREME del GIORNO</u>	min: -1,0° (1919) / +13,2° (1969) max: +3,2° (1920) / +17,2° (1969)	Media storica	mm.	877
		Variazione	+32 %	mm. +277
<u>MARE</u>		Dati mensili	cumulato	media
<u>Media temp. acqua mare</u>	N 16° (Golfo Trieste) S 20° (Capo Passero)	(mm)	96	100
				-8

AVVISI

La seconda parte della settimana sarà caratterizzata da **cieli sereni e temperature molto miti sui monti, nebbia e nubi basse sulle aree pianeggianti**, dove le temperature risentiranno della copertura del cielo, e difficilmente raggiungeranno i 15°. Nel corso del fine settimana assisteremo all'ingresso dell'inverno! L'aria fredda da E porterà un sensibile calo delle temperature, che potrà essere di quasi 10°. Le minime ad esempio passeranno dai 12° di questa mattina ai 2° attesi domenica mattina! Venerdì ulteriori aggiornamenti.

SITO METEO: <http://meteobrianza.fmzlab.com/>



EUMETSAT Meteosat 0deg Airmass, 2018-11-14 18:00:00 UTC