



# METEOBRIANZA 06 - 10 dicembre 2018



mercoledì 5 dicembre 2018



sorge h 07.47

tram h 16.39

Fase lunare

Bollettino n° 146/18

leva h 05.28

cala h 15.54

6% calante

## OSSERVAZIONI ORE 10:00 IN AGRATE BRIANZA

Cielo Sereno – velature 0/8  
 Vento al suolo 10 m E (81°) km/h 2 Max km/h 5 E h 05:02  
 Temperatura C° 10 m +8.2 Max ieri +15.0° Min. notturna +2.1°  
 Pressione a l. m. hPa 1025.2 – alta – in aumento  
 Umidità relativa 75% - umido  
 Rad. solare max ieri 325 W/m<sup>2</sup> h 11:54 – bassa  
 Temperatura percepita +11° (THSW – Temp./Humid/Solar/Wind)  
 Fenomeni in atto Freddo umido

## QUALITÀ dell'ARIA

NO2 (att.200) 62 03/12  
 PM10 (att. 50) 70 03/12

## MONTAGNA

Isoterma 0° 2800 m. In discesa  
 Limite neve 1500 m

## SITUAZIONE GENERALE

**Alta pressione continentale centrata su Germania garantisce condizioni stabili.** Tale area anticiclonica tende a spostarsi verso E. Quindi si apre la porta atlantica con **due perturbazioni** che investiranno dapprima le Alpi scivolando poi da nord a sud. Il primo fronte arriverà giovedì ed il secondo sabato. **Pochi gli effetti sul nord** protetto dai monti. Le regioni più interessate saranno quelle del centro-sud. La temperatura si prevede **fredda** al mattino e abbastanza **mite** nel pomeriggio. **Calo termico ad inizio settimana.**

## EVOLUZIONE LOCALE

**GIOVEDÌ** Nuvoloso. **Isolate piovigginine. Nevischio** sui monti a 1500 m. Min in **aumento.**  
**VENERDÌ** Nubi e **schiarite** al mattino. Nubi compatte a sera. Isolate **piovigginine. Neve** a 1500 m. Temp. staz.  
**SABATO** Nuvoloso. Qualche **isolata piovigginine** al mattino poi **schiarite. Neve** a 1500 m. Temperatura staz.  
**DOMENICA** Sereno. Più **freddo** al mattino. **Brinate** diffuse. Temperatura **in calo le min.**  
**TENDENZA** Sereno e **freddo.** Nubi a metà settimana.

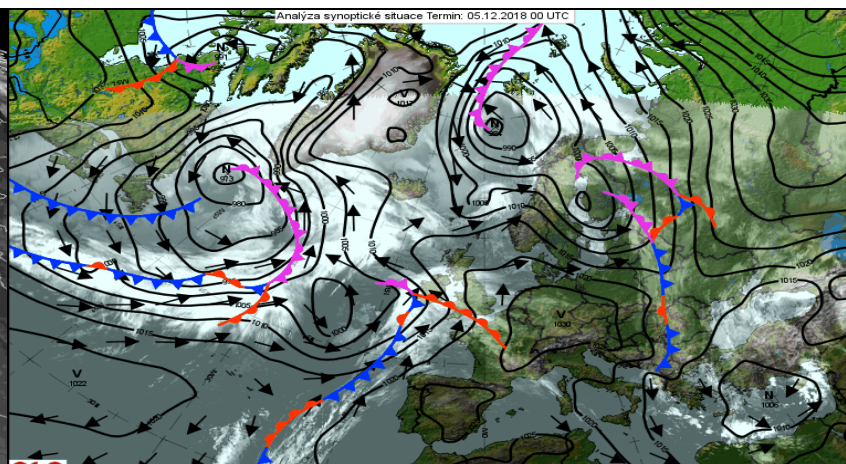
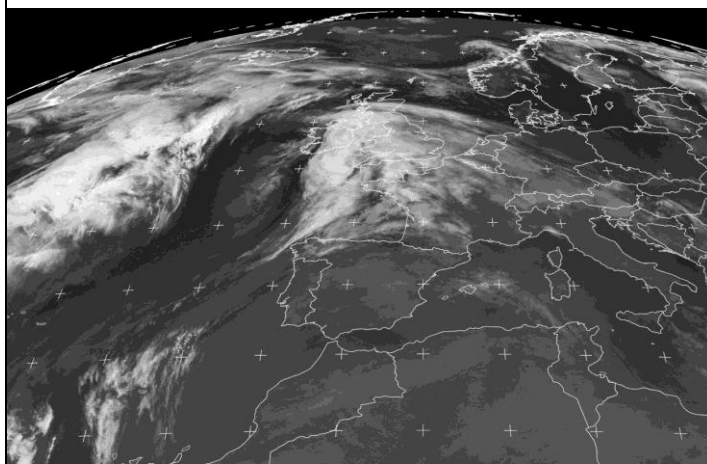
## PIOVOSITÀ dal 01/01/2018

<b>PREVISTE nel PERIODO</b>	min: +3,0° / +5,0°	max: +8,0° / +11,0°	Totale accumulato	mm.	1184
<b>MEDIA STORICA GIORNO</b>	min: +2,2°	max: +7,6°	(di cui neve)	cm.	5
<b>TEMPERATURE ESTREME del GIORNO</b>	min: -4,5° (1925)	/ +9,2° (1961)	Media storica	mm.	940
	max: +1,4° (1925)	/ +16,4° (1979)	Variazione	+26 %	mm. +244
<b>MARE</b>	N 13° (Golfo Trieste)		Dati mensili	cumulato	media
<b>Media temp. acqua mare</b>	S 18° (Capo Passero)		(mm)	2	60 -58

## AVVISI

**Ancora due giornate piacevoli allietate dal sole.** Poi modesto **cambiamento** per cambio di ventilazione con l'arrivo di deboli perturbazioni da nord. Ma in questo caso le Alpi proteggeranno le pianure attenuando gli effetti perturbati. Un po' di **NEVE** sui monti ma questo ci sta di questa stagione. Si attende qualche **cambiamento** più significativo nella prossima settimana. Ma ci aggiorneremo nella prossima uscita. **Scarsa la qualità dell'aria a causa dell'alta pressione.**

**SITO METEO:** <http://meteobrianza.fmzlab.com/>



EUMETSAT Meteosat 0deg Airmass, 2018-12-05 07:00:00 UTC