



METEOBRIANZA 20 - 24 dicembre 2018



mercoledì 19 dicembre 2018

sorge h **07.59**
 leva h **14.40**

tram h **16.40**
cala h **03.47**

Fase lunare
82% crescente

Bollettino
n° 152/18

OSSERVAZIONI ORE 10:22 IN AGRATE BRIANZA

Cielo **Nuvoloso – altostrati 8/8**
 Vento al suolo 10 m **S (175°) km/h 0** Max km/h **6** NW h **00:18**
 Temperatura C° 10 m **+2.7°** Max ieri **+4.4°** Min. notturna **-0.9°**
 Pressione a l. m. hPa **1025.5 – alta – stabile**
 Umidità relativa **93% - molto umido**
 Rad. solare max ieri **311 W/m² h 12:39 – molto bassa**
 Temperatura percepita **+3° (THSW – Temp./Humid/Solar/Wind)**
 Fenomeni in atto **Freddo umido**

QUALITÀ dell'ARIA

NO₂ (att.200) **57** 17/12
 PM₁₀ (att. 50) **70** 17/12

MONTAGNA

Isoterma 0° **300 m. In salita**
 Limite neve **200 m.**

SITUAZIONE GENERALE

La circolazione occidentale nella parte bassa di un vortice atlantico spinge una perturbazione verso l'EU centro-meridionale. Le regioni di NW (Piemonte/Lombardia) verranno influenzate in giornata. Aria relativamente **mite** sorvolerà il catino padano sorvolando **il gelo creatosi nei giorni scorsi e intrappolato dai monti.** Si attende quindi inizialmente **PIOGGIA** debole che in serata potrà trasformarsi dapprima in **MISTA** e successivamente in **NEVE** bagnata. Fine della precipitazione domani in mattinata. Eventuale accumulo modesto. **Freddo umido.** Variabile e **meno freddo** nei giorni successivi.

EVOLUZIONE LOCALE

GIOVEDÌ Nuvoloso. **NEVE** bagnata al mattino. Poi schiarisce. **Freddo umido.**
VENERDÌ Nubi sparse. Variabilità. **Gelo debole.**
SABATO Nubi sparse. Variabilità. **Temperatura in lieve aumento.**
DOMENICA Nubi sparse. Variabilità. Temperatura stazionaria.
TENDENZA **Miglioramento e risalita termica.**

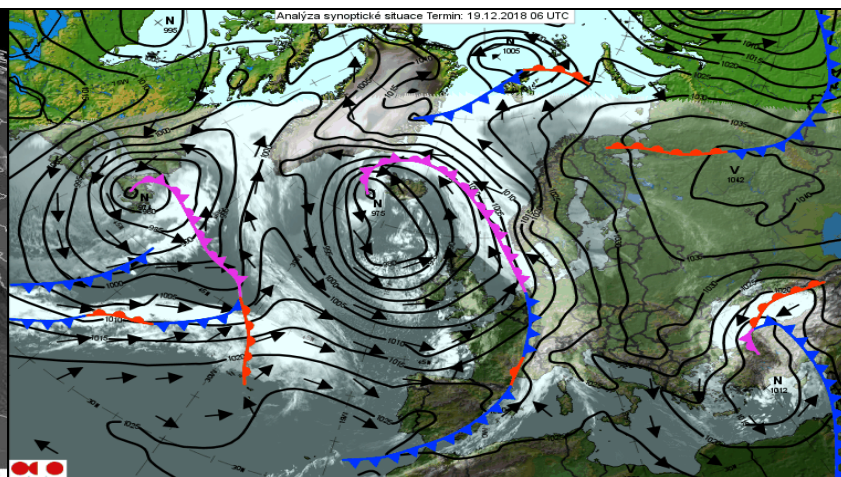
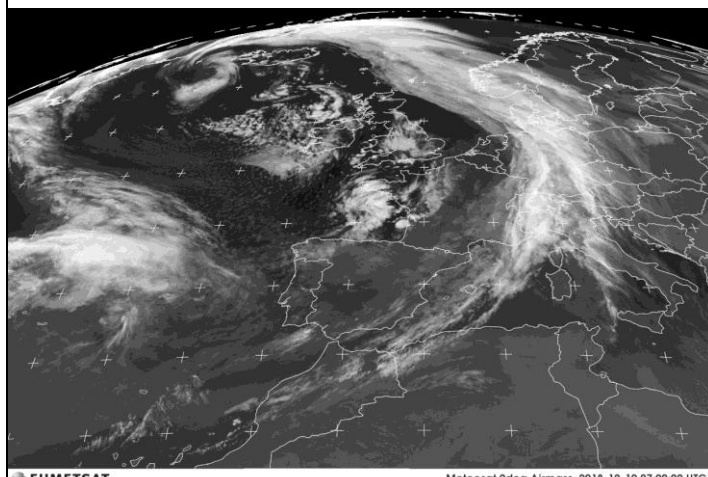
PIOVOSITÀ dal 01/01/2018

PREVISTE nel PERIODO	min: -2,0° / 0,0°	max: +3,0° / +5,0°	Totale accumulato	mm.	1189
MEDIA STORICA GIORNO	min: +1,0°	max: +5,9°	(di cui neve)	cm.	5
TEMPERATURE ESTREME del GIORNO	min: -10,1° (1933)	/ +9,0° (1964)	Media storica	mm.	967
	max: -3,9° (1933)	/ +15,8° (1986)	Variazione	+23 %	mm. +222
MARE	N 12° (Golfo Trieste)		Dati mensili	cumulato	media
Media temp. acqua mare	S 17° (Capo Passero)		(mm)	7	60
					-53

AVVISI

Si sta affacciando la perturbazione atlantica già prevista nel precedente bollettino. In pianura già a metà giornata vedremo i suoi effetti. Sarà un susseguirsi di **PIOGGIA** che nel tardo pomeriggio diverrà **MISTA** ed in serata/notte **NEVE** (bagnata). Fenomeni in esaurimento più o meno all'alba. Poi avrà inizio un periodo di **variabilità** senza fenomeni rilevanti. **La temperatura addolcirà progressivamente** regalandoci un Natale abbastanza mite (spiacente per i freddofili).

SITO METEO: <http://meteobrianza.fmzlab.com/>



EUMETSAT

Meteosat 0deg Airmass, 2018-12-19 07:00:00 UTC



Analiza synoptické situace Termin: 19.12.2018 06 UTC