



METEOBRIANZA 19 - 23 gennaio 2019



venerdì 18 gennaio 2019

sorge h **07.58**
 leva h **14.28**

tram h **17.09**
cala h **04.55**

Fase lunare
85% crescente

Bollettino
n° 008/19

OSSERVAZIONI ORE 09:56 IN AGRATE BRIANZA

Cielo **Sereno – nebbia alta**
 Vento al suolo 10 m **N (360°) km/h 0** Max km/h **11** NW h **00:26**
 Temperatura C° 10 m **+3.5°** Max ieri **+7.8°** Min. notturna **+2.6°**
 Pressione a l. m. hPa **1011.0 – media – In aumento**
 Umidità relativa **98% - saturo nebbia**
 Rad. Solare max ieri **348 W/m² h 13:21 – bassa**
 Temperatura percepita **+3° (THSW – Temp./Humid/Solar/Wind)**
 Fenomeni in atto **Freddo umido – nebbia in dissolvimento**

QUALITÀ dell'ARIA

NO2 (att.200) **89** 16/01
 PM10 (att. 50) **40** 16/01

MONTAGNA

Isoterma 0° **1500 m. In discesa**
 Limite neve **- - -**

SITUAZIONE GENERALE

Il centro dell'alta pressione che ha condizionato sinora le condizioni sul lato centro-meridionale dell'EU si allontana verso W. Ciò significa campo libero a circolazione da N e da E ovvero da zone "fredde". Il tempo sarà variabile nei prossimi giorni con pochi fenomeni al nord Italia ma il freddo comincerà a farsi sentire. La situazione si farà più difficile nella seconda parte della settimana con l'arrivo di depressioni da zona polare continentale e NEVE attesa anche a quote basse (ma da confermare).

EVOLUZIONE LOCALE

SABATO Nubi sparse. **Temperatura in calo.**
DOMENICA Nubi sparse. **Gelo debole al mattino.**
LUNEDÌ Nubi sparse. **Gelo a notte ed al mattino.**
MARTEDÌ Nubi sparse. **Gelo più intenso e diffuso.**
TENDENZA Da nuvoloso a molto nuvoloso. **Possibile NEVE in piano.**

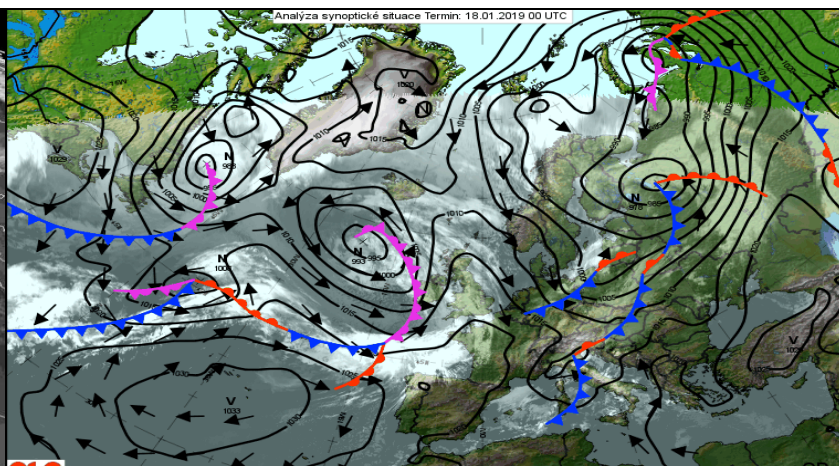
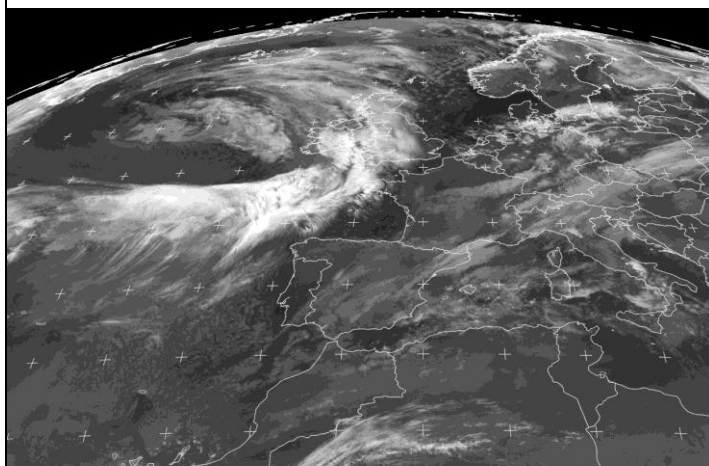
PIOVOSITÀ dal 01/01/2019

PREVISTE nel PERIODO	min: -1,0° / +2,0°	max: +7,0° / +9,0°	Totale accumulato	mm.	11
MEDIA STORICA GIORNO	min: -0,2°	max: +5,4°	(di cui neve)	cm.	0
TEMPERATURE ESTREME del GIORNO	min: -9,0° (1926)	/ +7,8° (1983)	Media storica	mm.	38
	max: -1,8° (1944)	/ +18,9° (2000)	Variazione	- %	mm. -27
MARE			Dati mensili	cumulato	media
Media temp. acqua mare	N 9° (Golfo Trieste)		(mm)	11	53
	S 14° (Capo Passero)				-53

AVVISI

Si preannuncia un fine settimana con il freddo che via via si farà più pungente specie al mattino. E' il preludio ad una settimana in cui il freddo prenderà un deciso comando procurando condizioni che con l'arrivo di nubi (previsto) potrebbe portare le NEVE a quote basse non escludendo quote pianeggianti. Non possiamo dare conferma definitiva sul fenomeno atteso. Ma a buon intenditor.....

SITO METEO: <http://meteobrianza.fmzlab.com/>



EUMETSAT Meteosat 0deg Airmass, 2019-01-17 19:00:00 UTC