



METEOBRIANZA 22 - 26 gennaio 2019



lunedì 21 gennaio 2019



sorge h 07.55

tram h 17.13

Fase lunare

Bollettino

leva h 17.40

cala h 08.06

100% piena

n° 009/19

OSSERVAZIONI ORE 18:19 IN AGRATE BRIANZA

Cielo **Sereno**
 Vento al suolo 10 m SSE (157°) km/h 0 Max km/h 11 SE h 15:11
 Temperatura C° 10 m +3.5° Max oggi +8.2° Min. notturna -2.2°
 Pressione a l. m. hPa 1015.0 – alta – stabile
 Umidità relativa 82% - umido
 Rad. Solare max oggi 362 W/m² h 12:25 – bassa
 Temperatura percepita +2° (THSW – Temp./Humid/Solar/Wind)
 Fenomeni in atto **Freddo umido**

QUALITÀ dell'ARIA

NO2 (att.200) 49 20/01
 PM10 (att. 50) 36 20/01

MONTAGNA

Isoterma 0° 900 m. In discesa
 Limite neve 0 m

SITUAZIONE GENERALE

Moderato vortice mediterraneo mantiene condizioni di tempo fortemente instabile al centro sud con rovesci e neve a basse quote, mentre al nord arrivano impulsi di aria fredda orientale con le temperature che negli ultimi giorni sono diminuite sensibilmente nei valori minimi. Il cuneo di alta pressione atlantico presente sull'Europa centrale subirà però uno sfondamento ad opera dell'aria fredda polare (ben visibile dall'immagine satellitare come nubi a pecorelle a sud dell'Islanda) che nella giornata di mercoledì porterà all'approfondimento di un minimo sul Tirreno accompagnato da una perturbazione che porterà neve anche in pianura al nord nella seconda parte della giornata per poi dirigersi rapidamente verso il centro sud. Temporaneo miglioramento nel fine settimana.

EVOLUZIONE LOCALE

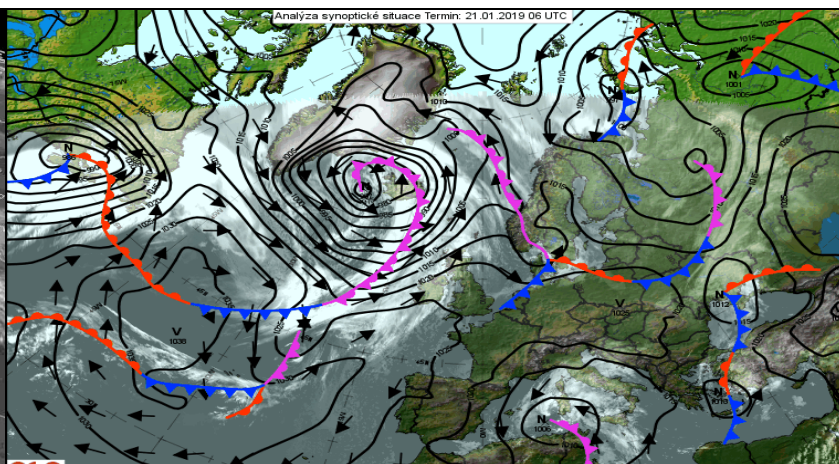
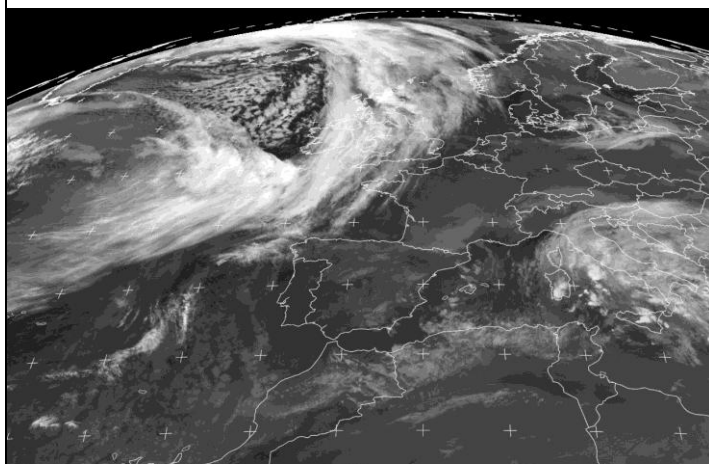
MARTEDÌ **Soleggiato** con nebbie e nubi basse sulla bassa pianura. **Freddo invernale. Estese gelate notturne.**
 MERCOLEDÌ **Freddo con gelate notturne. Nubi in rapido aumento con neve anche in pianura dal pomeriggio.**
 GIOVEDÌ **Ancora neve debole e molto freddo durante la notte. Ampie schiarite in giornata.**
 VENERDÌ **Soleggiato** con nebbie sulla bassa pianura. **Freddo invernale. Estese gelate notturne.**
 TENDENZA **Soleggiato, e meno freddo nel fine settimana. Lunedì nuovo peggioramento (da confermare)**

PIOVOSITÀ dal 01/01/2019

PREVISTE nel PERIODO	min: -3,0° / -2,0°	max: +2,0° / +6,0°	Totale accumulato	mm.	11
MEDIA STORICA GIORNO	min: +0,3°	max: +5,9°	(di cui neve)	cm.	0
TEMPERATURE ESTREME del GIORNO	min: -10,5° (1940)	/ +7,0° (1974)	Media storica	mm.	44
	max: -3,5° (1940)	/ +12,6° (2002)	Variazione	- %	mm. -33
MARE			Dati mensili	cumulato	media
Media temp. acqua mare	N 10° (Golfo Trieste)		(mm)	11	53
	S 15° (Capo Passero)				-53

AVVISI

Dopo il sensibile calo delle temperature dei giorni scorsi, più avvertibile nei valori minimi passati dai +2.8 di sabato mattina ai -2.2 di questa mattina, tra mercoledì pomeriggio e giovedì mattina l'inverno sembra volerci portare anche la neve. Sulla Brianza tuttavia le precipitazioni dovrebbero essere modeste non creando particolari problemi. Già dalla giornata di giovedì il tempo migliorerà rapidamente anche se le temperature rimarranno molto fredde con estese gelate notturne. **Seguiremo l'evoluzione con eventuali bollettini aggiuntivi.**
 SITO METEO: <http://meteobrianza.fmzlab.com/>



EUMETSAT Meteosat 0deg Airmass, 2019-01-21 16:00:00 UTC