



venerdì 8 febbraio 2019



sorge h **07.36**

tram h **17.39**

Fase lunare

Bollettino

leva h **09.29**

cala h **21.12**

8% crescente

n° 017/19

OSSERVAZIONI ORE 17:36 IN AGRATE BRIANZA

Cielo **Poco nuvoloso (3/8) Cirrostrati**
 Vento al suolo 10 m **S (177°) km/h 0** Max km/h **6 SE h 13:46**
 Temperatura C° 10 m **+10.4°** Max oggi **+12.8°** Min. notturna **-0.6°**
 Pressione a l. m. hPa **1019.3 – alta – stabile**
 Umidità relativa **53%**
 Rad. Solare max ieri **464 W/m² h 12:30 – media**
 Temperatura percepita **+9° (THSW – Temp./Humid/Solar/Wind)**
 Fenomeni in atto **Fresco**

QUALITÀ dell'ARIA

NO₂ (att.200) **114 07/02**
 PM₁₀ (att. 50) **68 07/02**

MONTAGNA

Isoterma 0° **1500 stabile**
 Limite neve **1000 In discesa**

SITUAZIONE GENERALE

Vasta alta pressione tra Azzorre e Russia. Sull'Europa centrale tuttavia dominano **intense correnti occidentali** veicolate dal **profondo vortice di 965 hPa a nord dell'Irlanda.** Una **perturbazione** ben visibile dall'immagine satellitare il cui ramo caldo in prossimità delle Alpi è responsabile delle velature odierne, raggiungerà con il proprio ramo freddo, quello più intenso, il **nord Italia nella giornata di domenica con piogge diffuse e neve sui rilievi intorno agli 800-1000 m.** passata la perturbazione **l'espansione verso la Gran Bretagna dell'anticiclone atlantico determinerà la discesa di fredde correnti polari,** che però ad inizio settimana saranno **mitigate dall'effetto favonio,** come accade quando un flusso di correnti fredde da N o NW impatta l'arco alpino. Seguito di settimana soleggiato ma più freddo.

EVOLUZIONE LOCALE

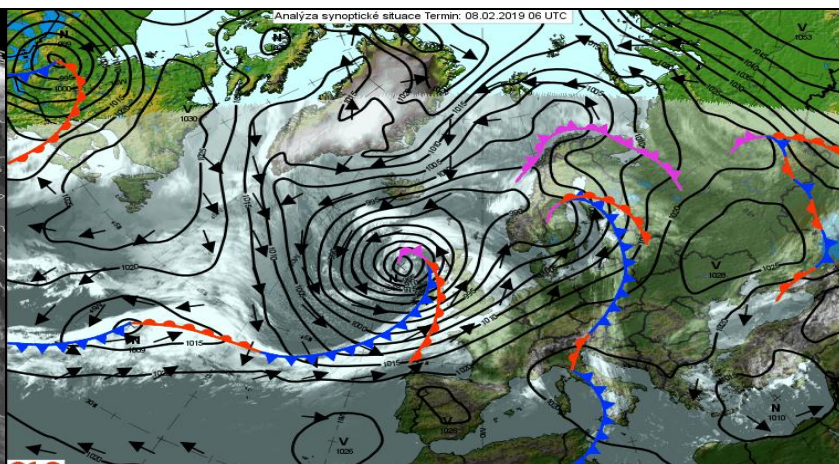
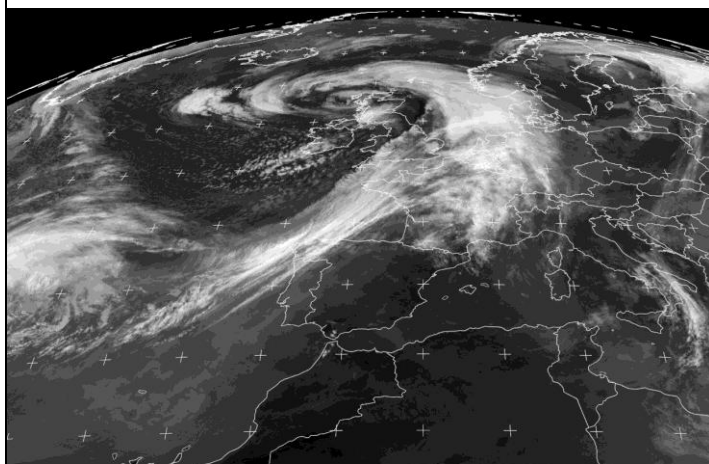
SABATO **Notte fredda con deboli gelate.** Giornata soleggiata con velature. Nubi in aumento in serata.
DOMENICA **Molto nuvoloso o coperto con piogge più intense e frequenti nel pomeriggio: Neve sui rilievi**
LUNEDÌ **Rapido miglioramento. Ventilazione moderata da NW. molto mite in giornata.**
MARTEDÌ **Ventilazione in attenuazione. Giornata ben soleggiata e limpida. Molto mite.**
TENDENZA **Giornate soleggiate, ma più fredde col ritorno di deboli gelate notturne.**

PIOVOSITÀ dal 01/01/2019

PREVISTE nel PERIODO	min: -2,0° / +3,0°	max: +6,0° / +13,0°	Totale accumulato	mm.	55
MEDIA STORICA GIORNO	min: +1,3°	max: +7,4°	(di cui neve)	cm.	3
TEMPERATURE ESTREME del GIORNO	min: -5,0° (1991)	/ +7,6° (1966)	Media storica	mm.	81
	max: +0,2° (1991)	/ +14,9° (1987)	Variazione	-32 %	mm. -26
MARE			Dati mensili	cumulato	media
Media temp. acqua mare	N 9° (Golfo Trieste)		(mm)	39	55
	S 14° (Capo Passero)				-16

AVVISI

La giornata di domenica porterà piogge in pianura e neve sui rilievi, ma sarà un peggioramento molto effimero. Già lunedì venti di favonio spazzeranno l'arco alpino, raggiungendo anche le aree pedemontane, rasserenando il cielo e donando un paio di giorni ben soleggiati e miti. Successivamente i venti tenderanno ad arrivare da NE e le temperature subiranno un sensibile calo col ritorno di deboli gelate notturne. Le modeste precipitazioni di domenica e la ventilazione di lunedì miglioreranno un po' la qualità dell'aria.
 SITO METEO: <http://meteobrianza.fmzlab.com/>



EUMETSAT Meteosat 0deg Airmass, 2019-02-08 14:00:00 UTC

Analyza synoptické situace Termin: 08.02.2019 06 UTC