



# METEOBRIANZA 16 - 20 febbraio 2019



venerdì 15 febbraio 2019



sorge h **07.25**

tram h **17.49**

Fase lunare

Bollettino

leva h **13.06**

cala h **03.44**

**71% crescente**

n° 020/19

## OSSERVAZIONI ORE 09:51 IN AGRATE BRIANZA

Cielo **Sereno – limpido 0/8**  
 Vento al suolo 10 m **ENE (78°) km/h 0** Max km/h **5 SE h 02:04**  
 Temperatura C° 10 m **+8.7°** Max ieri **+15.0°** Min. notturna **+1.2°**  
 Pressione a l. m. hPa **1031.4 – molto alta – stabile**  
 Umidità relativa **68% - poco umido**  
 Rad. Solare max ieri **520 W/m² h 12:51 – media**  
 Temperatura percepita **+13° (THSW – Temp./Humid/Solar/Wind)**  
 Fenomeni in atto **Mite – inversione termica su Prealpi**

## QUALITÀ dell'ARIA

NO2 (att.200) **80** 13/02  
 PM10 (att. 50) **28** 13/02

## MONTAGNA

Isoterma 0° **2800** **In salita**  
 Limite neve **- - -**

## SITUAZIONE GENERALE

**Insistono profondi ed estesi vortici sul centro-nord Atlantico** mentre l'alta pressione continentale centrata ora su Austria tende a spostarsi lentamente verso E nei prossimi giorni. Condizioni ancora **stabili** con mattinate ancora **fredde ed umide** e **pomeriggi (molto) miti**. Ampio divario termico giornaliero. Foschie e nebbie di primo mattino. **Un deciso cambiamento di scenario potrebbe (!) avvenire a fine settimana prossima secondo le proiezioni del centro meteo europeo di Reading.**

## EVOLUZIONE LOCALE

**SABATO** Qualche nube. **Freddo umido** al mattino. **Mite** nel pomeriggio. Foschie.  
**DOMENICA** Nubi sparse. **Freddo umido** al mattino. **Mite** nel pomeriggio. Foschie.  
**LUNEDÌ** Qualche nube. **Freddo umido** al mattino. **Mite** nel pomeriggio. Foschie.  
**MARTEDÌ** Qualche nube. **Freddo umido** al mattino. **Mite** nel pomeriggio. Foschie.  
**TENDENZA** Nubi in intensificazione. **Temperatura min in aumento.**

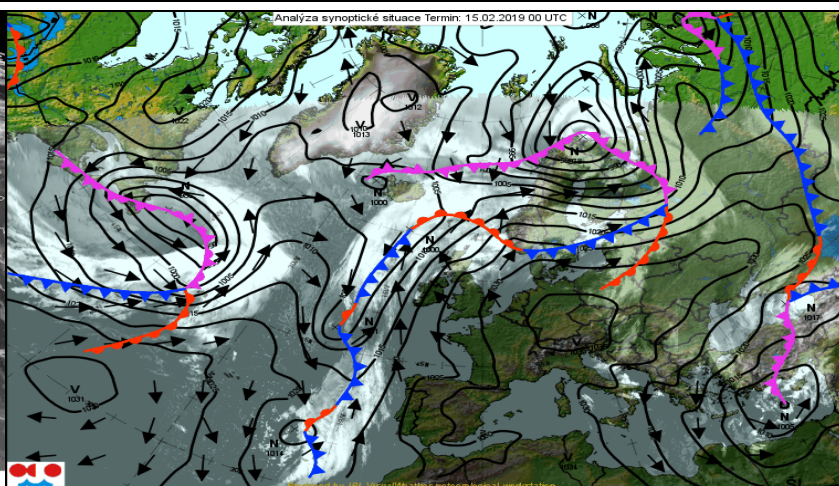
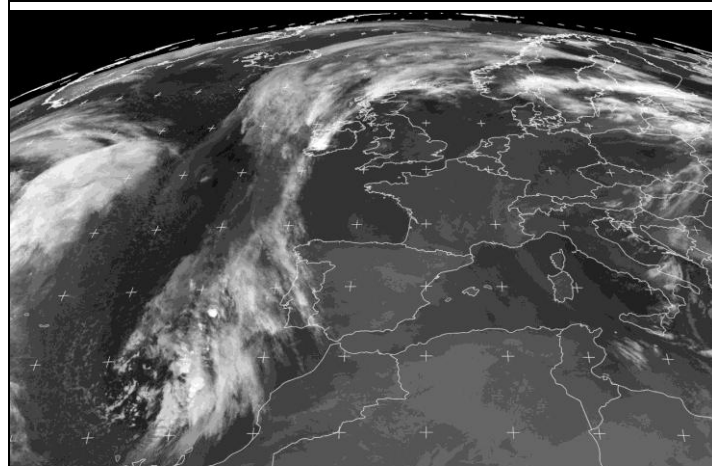
## PIOVOSITÀ dal 01/01/2019

<b>PREVISTE nel PERIODO</b>	min: <b>+1,0° / +3,0°</b>	max: <b>+10,0° / +14,0°</b>	Totale accumulato	mm.	<b>62</b>
<b>MEDIA STORICA GIORNO</b>	min: <b>+1,2°</b>	max: <b>+7,9°</b>	(di cui neve)	cm.	<b>3</b>
<b>TEMPERATURE ESTREME del GIORNO</b>	min: <b>-14,1° (1929)</b>	/ <b>+9,5° (1990)</b>	Media storica	mm.	<b>94</b>
	max: <b>-3,7° (1929)</b>	/ <b>+24,8° (1990)</b>	Variazione	mm.	<b>-32</b>
<b>MARE</b>			Dati mensili	cumulato	media
<b>Media temp. acqua mare</b>	N <b>8°</b> (Golfo Trieste)		(mm)	<b>46</b>	<b>55</b>
	S <b>14°</b> (Capo Passero)				<b>-9</b>

## AVVISI

**L'alta pressione insisterà nei prossimi giorni** ma "invecchiando" produrrà foschie dense al mattino ed un progressivo deterioramento della qualità dell'aria causa **stagnazione** degli inquinanti per mancanza di vento. Forte inversione termica su Prealpi. Questo è ciò che ci attende. Una recente emissione di previsioni EU a medio termine valutano un **significativo cambiamento** sul finire della prossima settimana. **Seguiremo con attenzione.**

SITO METEO: <http://meteobrianza.fmzlab.com/>



EUMETSAT Meteosat 0deg Airmass, 2019-02-15 07:00:00 UTC