



METEOBRIANZA 21 - 25 febbraio 2019



mercoledì 20 febbraio 2019

☀ sorge h **07.17** tram h **17.56**
🌙 leva h **19.06** cala h **08.01**

Fase lunare
100% piena

Bollettino
n° 022/19

OSSERVAZIONI ORE 19:19 IN AGRATE BRIANZA

Cielo **Poco nuvoloso (3/8) Velature da Cirrostrati**
 Vento al suolo 10 m **SE (137°) km/h 0 Max km/h 11 SE h 12:05**
 Temperatura C° 10 m **+9.3° Max oggi +12.6° Min. notturna +2.6°**
 Pressione a l. m. hPa **1023.7 – alta – aumento**
 Umidità relativa **80% umido**
 Rad. Solare max ieri **496 W/m² h 12:34 – media**
 Temperatura percepita **+8° (THSW – Temp./Humid/Solar/Wind)**
 Fenomeni in atto **Freddo umido**

QUALITÀ dell'ARIA

NO2 (att. 200) **19/02**
 PM10 (att. 50) **19/02**

MONTAGNA

Isoterma 0° **2200 m. In salita**
 Limite neve **- - -**

SITUAZIONE GENERALE

Vastissima depressione occupa l'Atlantico centro settentrionale. Altra depressione presente tra Russia e Finlandia sul mar Bianco. **Una robusta cupola anticiclonica di matrice subtropicale, con un massimo di 1026 hPa sulle Alpi centrali, proteggerà l'Italia nei prossimi giorni.** Questa alta pressione tenderà ad estendersi verso la Scandinavia determinando lungo il suo margine orientale la discesa di aria fredda polare. Questa nella giornata di sabato scaverà un vortice che si posizionerà sullo Ionio apportando condizioni di tempo invernale sulle regioni centro meridionali e sul versante adriatico. **Il nord rimarrà sotto l'influenza dell'alta pressione** che andrà posizionandosi sulla Polonia col conseguente ingresso sulla pianura padana di freddi venti nordorientali e un sensibile calo delle temperature tra sabato e domenica.

EVOLUZIONE LOCALE

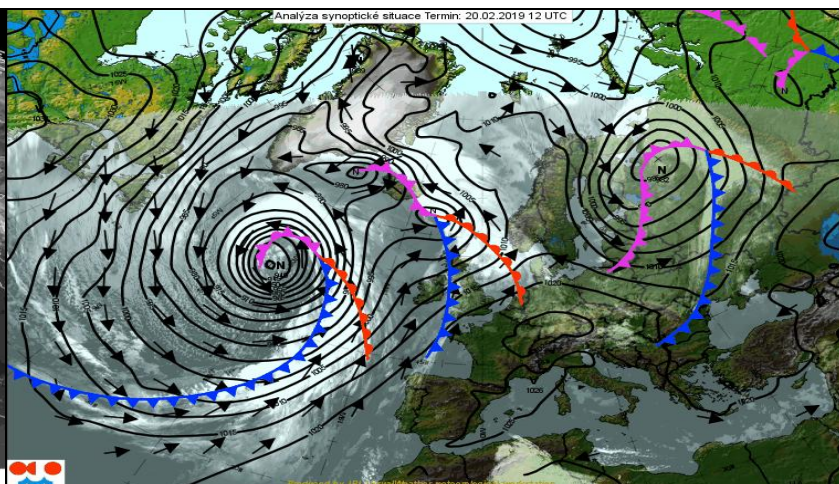
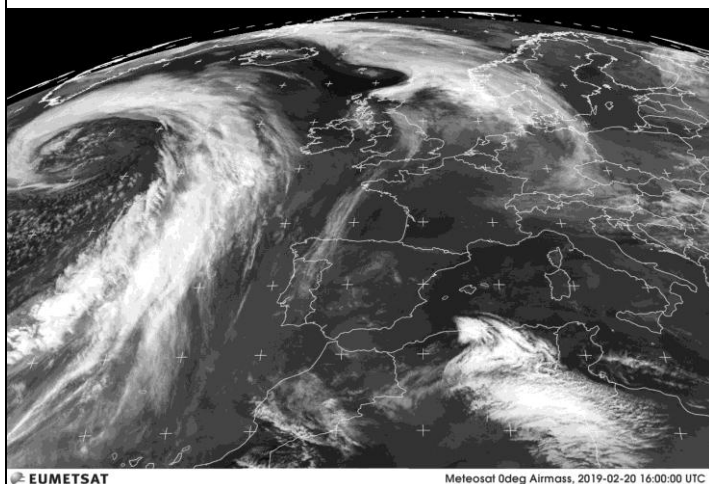
GIOVEDÌ Foschie anche dense al primo mattino, poi **soleggiato. Temperature sopra la media del periodo.**
VENERDÌ Foschie al mattino poi **ben soleggiato e molto mite con massime oltre i 15°.**
SABATO **Parzialmente soleggiato. Dal pomeriggio ventilato da E, passaggi nuvolosi e calo delle temperature**
DOMENICA **Molto freddo di notte con gelate diffuse. Ben soleggiato ma temperature massime sotto i 10°.**
TENDENZA **Bel tempo invernale con minime intorno allo zero, ma temperature in graduale aumento**

PIOVOSITÀ dal 01/01/2019

<u>PREVISTE nel PERIODO</u>	min: -1,0° / +4,0°	max: +9,0° / +17,0°	Totale accumulato	mm.	62
<u>MEDIA STORICA GIORNO</u>	min: +2,0°	max: +8,7°	(di cui neve)	cm.	3
<u>TEMPERATURE ESTREME del GIORNO</u>	min: -7,2° (1932)	/ +8,7° (1966)	Media storica	mm.	104
	max: -1,6° (1948)	/ +19,0° (1926)	Variazione	-40%	mm. -42
<u>MARE</u>	N 9° (Golfo Trieste)		Dati mensili	cumulato	media
<u>Media temp. acqua mare</u>	S 15° (Capo Passero)		(mm)	46	55
					-9

AVVISI

Questa **settimana dal sapore primaverile** ci condurrà ad un **fine settimana abbastanza soleggiato** soprattutto nella giornata di domenica, **ma dal sapore decisamente più invernale** soprattutto a causa del **crollo delle temperature minime** che avverrà nella notte tra sabato e domenica. L'aria fredda inizierà a farsi sentire da **sabato pomeriggio** con venti via via più freddi da E, e nella notte successiva torneranno gelate diffuse. A inizio settimana tempo ancora stabile e temperature in graduale ripresa. **Venerdì maggiori dettagli.**
SITO METEO: <http://meteobrianza.fmzlab.com/>



EUMETSAT Meteosat 0deg Airmass, 2019-02-20 16:00:00 UTC