



venerdì 22 febbraio 2019

sorge h **07.14**  
 leva h **21.40**

tram h **17.59**  
cala h **09.03**

Fase lunare  
**92% calante**

Bollettino  
n° 023/19

## OSSERVAZIONI ORE 19:24 IN AGRATE BRIANZA

Cielo **Sereno**  
 Vento al suolo 10 m **WNW (288°) km/h 0** Max km/h **11 SE h 14:04**  
 Temperatura C° 10 m **+13.7°** Max oggi **+20.1°** Min. notturna **+2.3°**  
 Pressione a l. m. hPa **1023.7 – alta – in rapido aumento**  
 Umidità relativa **61%**  
 Rad. Solare max ieri **520 W/m² h 12:34 – media**  
 Temperatura percepita **+12° (THSW – Temp./Humid/Solar/Wind)**  
 Fenomeni in atto **Mite**

## QUALITÀ dell'ARIA

NO2 µg/m³ (att.200) **87** 21/02  
 PM10 µg/m³ (att. 50) **75** 21/02

## MONTAGNA

Isoterma 0° **2500** In discesa  
 Limite neve **- - -**

## SITUAZIONE GENERALE

Si conferma la previsione di mercoledì. **L'alta pressione ora centrata sul Baltico scenderà posizionandosi sulla Polonia, mentre l'aria fredda polare in discesa verso il Mediterraneo al seguito di una perturbazione che domani scenderà dai Balcani verso l'Italia meridionale, scaverà un vortice in movimento retrogrado dalla Grecia alla Libia con condizioni di maltempo invernale al centro sud e sul medio Adriatico e sensibile calo termico al nord. L'enorme e "minacciosa" massa nuvolosa presente in Atlantico, associata ad una vastissima area depressionaria, in realtà non interesserà l'Europa centrale e il Mediterraneo. L'alta pressione infatti durante la prossima settimana tenderà a rafforzarsi ulteriormente spostandosi verso occidente con graduale esaurimento del flusso freddo orientale, e temperature che torneranno a salire.**

## EVOLUZIONE LOCALE

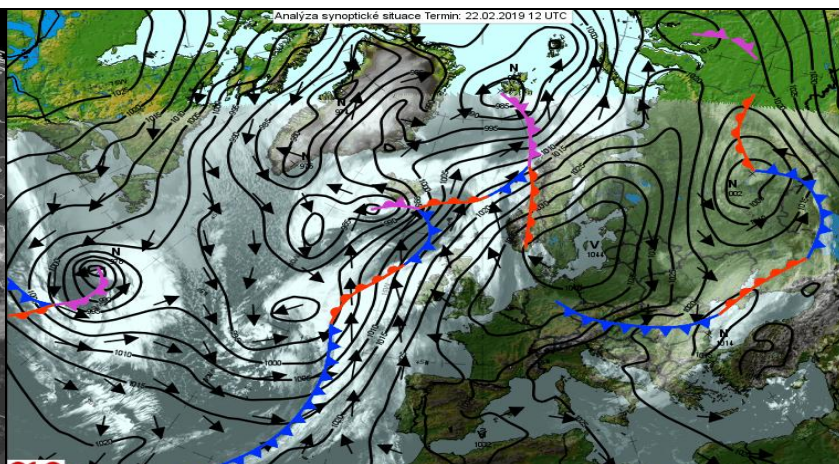
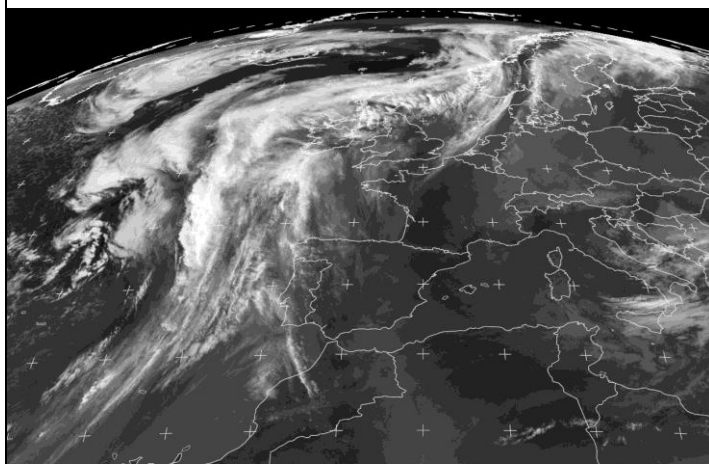
**SABATO** Nuvolosità irregolare. Dalla notte moderata ventilazione orientale. Massime non oltre i 10°  
**DOMENICA** Esaurimento del vento. Gelate notturne. **Giornata soleggiata** e massime nelle medie del periodo.  
**LUNEDÌ** **Ben soleggiato. Gelate durante la notte. Massime in lieve rialzo.**  
**MARTEDÌ** **Ben soleggiato Minime in lieve rialzo, massime in sensibile risalita verso i 15°**  
**TENDENZA** Tempo soleggiato con temperature in deciso aumento con le massime nuovamente oltre i 15°

## PIOVOSITÀ dal 01/01/2019

<b>PREVISTE nel PERIODO</b>	min: <b>-1,0°</b> / +2,0°	max: <b>+8,0°</b> / <b>+18,0°</b>	Totale accumulato	mm.	<b>62</b>
<b>MEDIA STORICA GIORNO</b>	min: <b>+2,4°</b>	max: <b>+9,2°</b>	(di cui neve)	cm.	<b>3</b>
<b>TEMPERATURE ESTREME del GIORNO</b>	min: <b>-9,5° (1901)</b>	/ <b>+8,6° (1990)</b>	Media storica	mm.	<b>108</b>
	max: <b>+1,4° (1982)</b>	/ <b>+21,2° (1990)</b>	Variazione	<b>-43%</b> mm.	<b>-46</b>
<b>MARE</b>	N <b>9°</b> (Golfo Trieste)		Dati mensili	cumulato	media
<b>Media temp. acqua mare</b>	S <b>14°</b> (Capo Passero)		(mm)	<b>46</b>	<b>55</b>
					<b>-9</b>

## AVVISI

**La giornata di oggi con 20.1° di massima ci ha fatto assaporare in pieno la primavera, ma nella giornata di domani l'inverno tornerà ad imporsi sulle regioni adriatiche e del sud e anche da noi si farà sentire con un sensibile calo delle temperature. Nella giornata di domani infatti le massime rimarranno probabilmente sotto i 10° mentre nella notte tra sabato e domenica, e probabilmente anche nella notte su lunedì, torneranno le gelate. Questo ritorno invernale durerà però pochi giorni. Già da metà settimana le temperature risaliranno...**  
**SITO METEO: <http://meteobrianza.fmzlab.com/>**



EUMETSAT Meteosat 0deg Airmass, 2019-02-22 16:00:00 UTC

Analyza synoptické situace Termin: 22.02.2019 12 UTC