



mercoledì 27 febbraio 2019



sorge h **07.05**

tram h **18.06**

Fase lunare

Bollettino

leva h **02.16**

cala h **11.43**

45% calante

n° 025/19

OSSERVAZIONI ORE 10:00 IN AGRATE BRIANZA

Cielo **Sereno -velature 0/8**
 Vento al suolo 10 m **NW (311°) km/h 0** Max km/h **5** NW 09:54
 Temperatura C° 10 m **+14.3°** Max ieri **+19.4°** Min. notturna **+4.7°**
 Pressione a l. m. hPa **1024.1 - alta - stabile**
 Umidità relativa **43% - secco**
 Rad. Solare max ieri **721 W/m² h 14:15 - media**
 Temperatura percepita **+18° (THSW - Temp./Humid/Solar/Wind)**
 Fenomeni in atto **Mite - Inversione termica sui monti**

QUALITÀ dell'ARIA

NO2 µg/m³ (att.200) **85** 25/02
 PM10 µg/m³ (att. 50) **54** 25/02

MONTAGNA

Isoterma 0° **3300** In discesa
 Limite neve **- - -**

SITUAZIONE GENERALE

La campana di alta pressione tra EU centrale e Mediterraneo occidentale pur "invecchiando" resiste (v. cartina EUMETSAT in basso). Permetterà soltanto la formazione ed il passaggio di nubi innocue nel fine settimana. La temperatura seppure con qualche **calo** registrerà **valori oltre la media del periodo**. Ma le carte denominate **"spaghetti"** mostrano l'ingresso di perturbazioni che dovrebbero investire il nord Italia nella prossima settimana con **PIOGGE** anche abbondanti.

EVOLUZIONE LOCALE

GIOVEDÌ Sereno. Nubi sparse. Temperatura stazionaria.
VENERDÌ Poco nuvoloso. Temperatura stazionaria.
SABATO Sereno. Nubi sparse. **Max in leggero calo.**
DOMENICA Poco nuvoloso. temperatura stazionaria.
TENDENZA In arrivo nubi con le prime **PIOGGE**. Temperatura stazionaria.

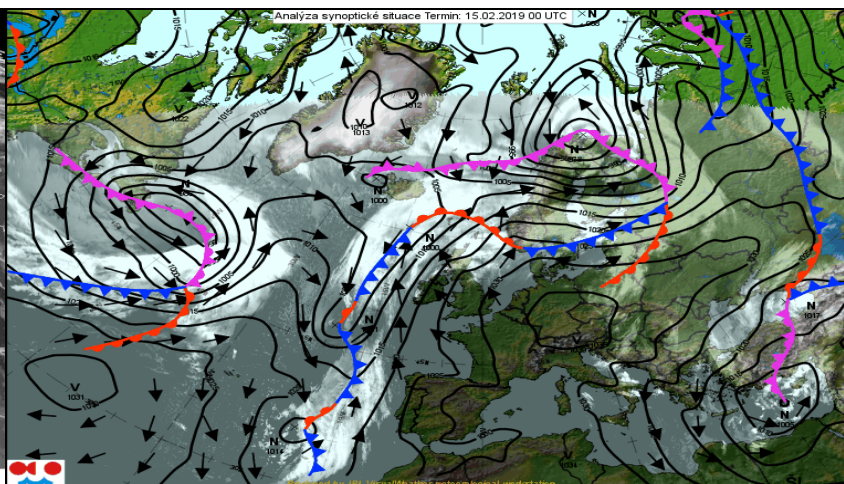
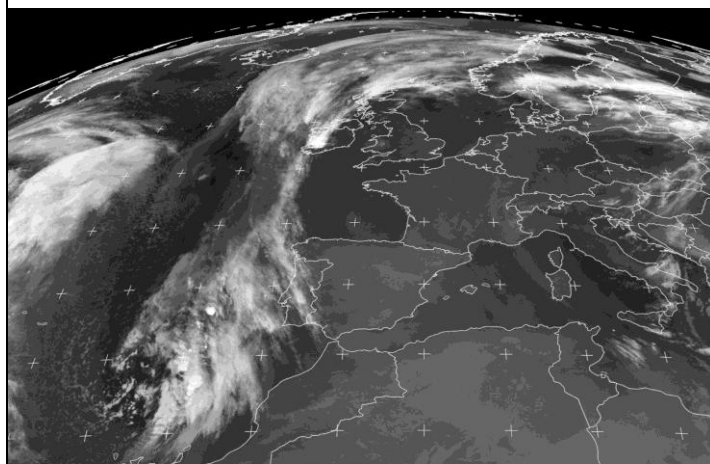
PIOVOSITÀ dal 01/01/2019

PREVISTE nel PERIODO min: +3,0° / +5,0° max: +14,0° / +18,0°	Totale accumulato	mm.	62
MEDIA STORICA GIORNO min: +3,3° max: +10,2°	(di cui neve)	cm.	3
TEMPERATURE ESTREME del GIORNO min: -3,6° (1948) / +10,3° (1966) max: +0,5° (1932) / +16,8° (1991)	Media storica	mm.	118
	Variazione	-47% mm.	-56
MARE	Dati mensili	cumulato	media
Media temp. acqua mare N 9° (Golfo Trieste) S 14° (Capo Passero)	(mm)	46	55
			-9

AVVISI

Ancora alta pressione e relativa stabilità. E' un fenomeno che va cronicizzandosi inverno dopo inverno. Porta con se **temperature sopra media, mancanza di piogge, alto inquinamento**. E' il risultato del cambiamento climatico in atto. Comunque per la prossima settimana si dovrebbe consolidare una modifica significativa con l'arrivo di nubi e **PIOGGE (sembra) importanti**.

SITO METEO: <http://meteobrianza.fmzlab.com/>



EUMETSAT Meteosat 0deg Airmass, 2019-02-15 07:00:00 UTC