



METEOBRIANZA 10 - 14 aprile 2019



martedì 9 aprile 2019



sorge h **06.49**

tram h **20.01**

Fase lunare

Bollettino

leva h **09.16**

cala h **00.26**

13% crescente

n° 043/19

OSSERVAZIONI ORE 21:11 IN AGRATE BRIANZA

Cielo **Nuvoloso – stratocumuli 5/8**
 Vento al suolo 10 m **NNW (327°) km/h 3 Max km/h 26 SE 16:42**
 Temperatura C° 10 m **+13.5° Max oggi +19.8° Min. notturna +8.4°**
 Pressione a l. m. hPa **1008.8 – bassa in salita**
 Umidità relativa **69% - Umido**
 Rad. Solare max oggi **962 W/m² h 13:51 – medio-alta**
 Temperatura percepita **+12° (THSW – Temp./Humid/Solar/Wind)**
 Fenomeni in atto **Fresco. Umido**

QUALITÀ dell'ARIA

NO2 µg/m³ (att.200) **74 08/04**
 PM10 µg/m³ (att. 50) **20 08/04**

MONTAGNA

Isoterma 0° **2000 In discesa**
 Limite neve **1400 In discesa**

SITUAZIONE GENERALE

Una fascia di basse pressioni si estende dall'Atlantico con un vasto vortice di 977 hPa centrato a sud della Groenlandia fino al Mar Nero. Le alte pressioni sono confinate sulle Canarie e sull'estremo nord dell'Atlantico, tra Islanda e Lapponia. Nei prossimi giorni il tempo sul nord Italia sarà decisamente instabile con frequenti piovvaschi in attesa di un peggioramento più deciso atteso per la giornata di domenica, quando l'instabilità sarà accentuata dall'ingresso di aria fredda che determinerà un sensibile calo delle temperature e la possibilità di neve anche sotto i 1000 m (da confermare). A seguire graduale miglioramento.

EVOLUZIONE LOCALE

MERCOLEDÌ Da nuvoloso a molto nuvoloso con piovvaschi più diffusi e intensi dal pomeriggio.
GIOVEDÌ Giornata instabile con frequenti piovvaschi e locali rovesci meno probabili a metà giornata.
VENERDÌ Molto nuvoloso o coperto con piogge nella notte e al primo mattino poi probabilmente asciutto.
SABATO Miglioramento con pausa soleggiata in giornata e nuove nubi, con locali piovvaschi in serata.
TENDENZA Domenica nuvoloso con rovesci di pioggia. Da lunedì graduale miglioramento.

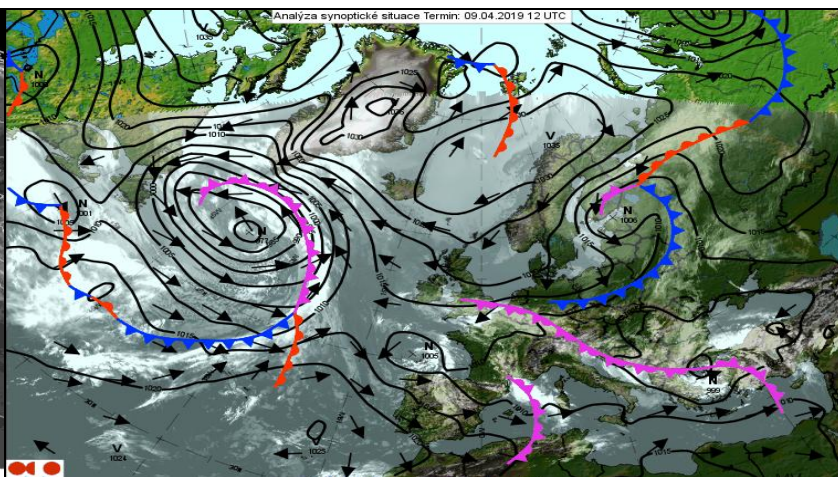
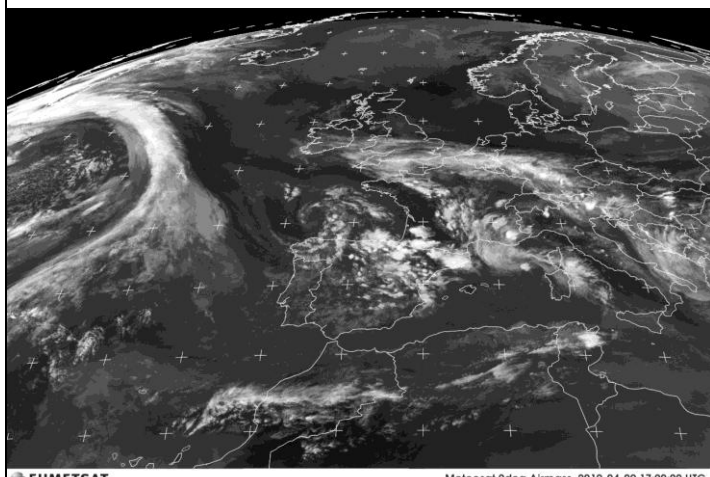
PIOVOSITÀ dal 01/01/2019

PREVISTE nel PERIODO	min: +7,0° / +10,0°	max: +12,0° / +16,0°	Totale accumulato	mm.	122
MEDIA STORICA GIORNO	min: +8,4°	max: +17,0°	(di cui neve)	cm.	3
TEMPERATURE ESTREME del GIORNO	min: +2,3° (1911)	/ +16,0° (1961)	Media storica	mm.	216
	max: +7,7° (1973)	/ +25,8° (1961)	Variazione	-43%	mm. -94
MARE	N 12° (Golfo Trieste)		Dati mensili	cumulato	media
Media temp. acqua mare	S 15° (Capo Passero)		(mm)	42	85
					variazione
					-43

AVVISI

Da domani nubi e piogge torneranno protagoniste, Non si tratterà di piogge abbondanti o continue, ma di piovvaschi e locali rovesci. Le temperature in calo, torneranno su valori nella media del periodo per poi scendere ulteriormente nella giornata di domenica quando, dopo la pausa soleggiata di sabato, il tempo sarà nuovamente caratterizzato da molte nubi e piogge che potranno assumere il carattere di rovescio.

SITO METEO: <http://meteobrianza.fmzlab.com/>



EUMETSAT Meteosat 0deg Airmass, 2019-04-09 17:00:00 UTC