



METEOBRIANZA 30 apr - 04 maggio 2019



lunedì 29 aprile 2019



sorge h **06.15**

tram h **20.27**

Fase lunare

Bollettino

leva h **04.16**

cala h **14.43**

31% calante

n° 051/19

OSSERVAZIONI ORE 10:15 IN AGRATE BRIANZA

Cielo **Nubi sparse – stratocumuli 5/8**
 Vento al suolo 10 m **SE (290°) km/h 3** Max km/h **14 SE 09:50**
 Temperatura C° 10 m **+10.1°** Max ieri **+20.0°** Min. notturna **+8.4°**
 Pressione a l. m. hPa **1014.7 – alta in aumento**
 Umidità relativa **76% - umido**
 Rad. Solare max ieri **898 W/m² h 10:35 – media w 16:52**
 Temperatura percepita **+12° (THSW – Temp./Humid/Solar/Wind)**
 Fenomeni in atto **Fresco umido**

QUALITÀ dell'ARIA

O3 $\mu\text{g}/\text{m}^3$ (att. **180**) **91** 27/04
 PM10 $\mu\text{g}/\text{m}^3$ (att. **50**) **12** 27/04

MONTAGNA

Isoterma 0° **1800 In salita**
 Limite neve

SITUAZIONE GENERALE

Aria fresca affluisce attualmente dal settentrione europeo a causa di una alta pressione centrata sulla Scandinavia. Lo spostamento dell'alta pressione garantirà un recupero termico nei prossimi giorni. Nella seconda parte della settimana un blocco di aria fredda di origine polare in discesa da nord porterà ancora un sensibile calo termico sino al Mediterraneo centrale con relativa instabilità atmosferica.

EVOLUZIONE LOCALE

MARTEDÌ Nubi sparse e **max in lieve aumento.**
MERCOLEDÌ Sereno. Temperatura stazionaria.
GIOVEDÌ Arrivo delle nubi. **PIOGGE** e **TEMPORALI** in serata. **Calo termico.**
VENERDÌ Nuvoloso. **Brevi schiarite. PIOGGE** e **TEMPORALI** in serata. **Fresco.**
TENDENZA Nuvoloso. **PIOGGE** e **ROVESCII** intermittenti. **Molto fresco.**

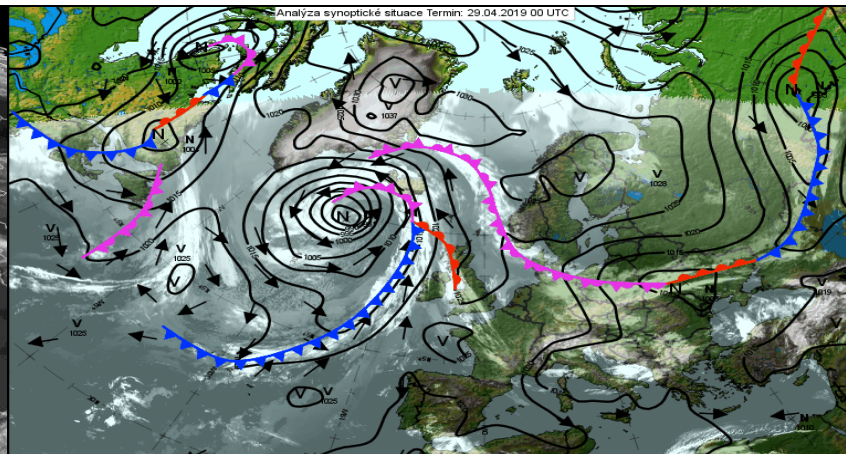
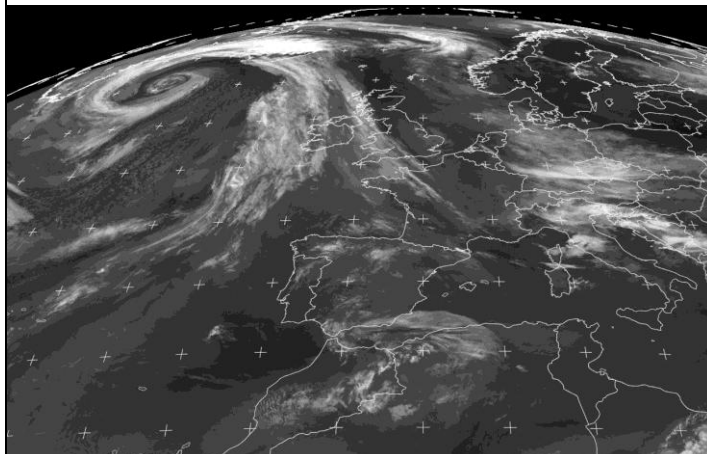
PIOVOSITÀ dal 01/01/2019

<u>PREVISTE nel PERIODO</u>	min: +8,0° / +11,0° max: +20,0° / +22,0°	Totale accumulato	mm.	196
<u>MEDIA STORICA GIORNO</u>	min: +10,3° max: +19,2°	(di cui neve)	cm.	3
<u>TEMPERATURE ESTREME del GIORNO</u>	min: +3,5° (1919) / +16,4° (1969) max: +11,0° (1976) / +29,7° (1947)	Media storica	mm.	272
		Variazione	-28% mm.	-76
<u>MARE</u>	N 15° (Golfo Trieste) S 15° (Capo Passero)	Dati mensili	cumulato	media
<u>Media temp. acqua mare</u>		(mm)	116	85
				+31

AVVISI

Mattinate fresche e pomeriggi miti. Questo è il quadro che si presenta sino a giovedì. Poi la primavera farà vedere il suo vero volto. Ovvero un **“braccio di ferro”** tra **correnti fredde** in arrivo da nord e resistenza di **masse temperate** che tentano la risalita da sud. Questo produrrà una situazione **estremamente variabile** tra la sera di giovedì e la mattinata di sabato quando sono attesi **fenomeni anche intensi**. Ma saremo più precisi nelle prossime uscite. **Seguite il meteo per programmare le “uscite”.**

SITO METEO: <http://meteobrianza.fmzlab.com/>



EUMETSAT Meteosat 0deg Airmass, 2019-04-29 06:00:00 UTC