



# METEOBRIANZA 20 - 24 maggio 2019



domenica 19 maggio 2019

sorge h **05.48**  
 leva h **21.32**

tram h **20.51**  
cala h **06.25**

Fase lunare  
**100% piena**

Bollettino  
n° 060/19

## OSSERVAZIONI ORE 16:45 IN AGRATE BRIANZA

Cielo **Coperto**  
 Vento al suolo 10 m **S (173°) km/h 0** Max km/h **10 W 10:58**  
 Temperatura C° 10 m **+14.6°** Max ieri **+16.7°** Min. notturna **+12.3°**  
 Pressione a l. m. hPa **1003.6 – bassa - stabile**  
 Umidità relativa **89% - Molto umido**  
 Rad. Solare max ieri **510 W/m<sup>2</sup> h 16:05 – media**  
 Temperatura percepita **+15° (THSW – Temp./Humid/Solar/Wind)**  
 Fenomeni in atto **Fresco. Umido Pioggia (8mm/h)**

## QUALITÀ dell'ARIA

O3  $\mu\text{g}/\text{m}^3$  (att. **180**) **70** 18/05  
 PM10  $\mu\text{g}/\text{m}^3$  (att. **50**) **18** 18/05

## MONTAGNA

Isoterma 0° **2400 In salita**  
 Limite neve

## SITUAZIONE GENERALE

Una vasta area depressionaria sull'Europa centrale e sul bacino centrale del Mediterraneo mantiene tempo perturbato sull'Italia centro settentrionale ed instabile al sud. Nei prossimi giorni questa depressione traslerà lentamente verso E ed il maltempo si trasferirà prevalentemente al centro sud, mentre al nord ovest avremo le prime schiarite dalla seconda parte della giornata di domani. A causa della curvatura ciclonica delle correnti sul N Italia, il tempo seppure in deciso miglioramento si manterrà instabile soprattutto sui rilievi alpini e prealpini dove durante la settimana avremo spesso locali rovesci e temporali pomeridiani che durante la notte potranno raggiungere le vicine aree pianeggianti. Un nuovo peggioramento sembra prospettarsi per la fine della settimana. Aggiornamenti nei prossimi bollettini.

## EVOLUZIONE LOCALE

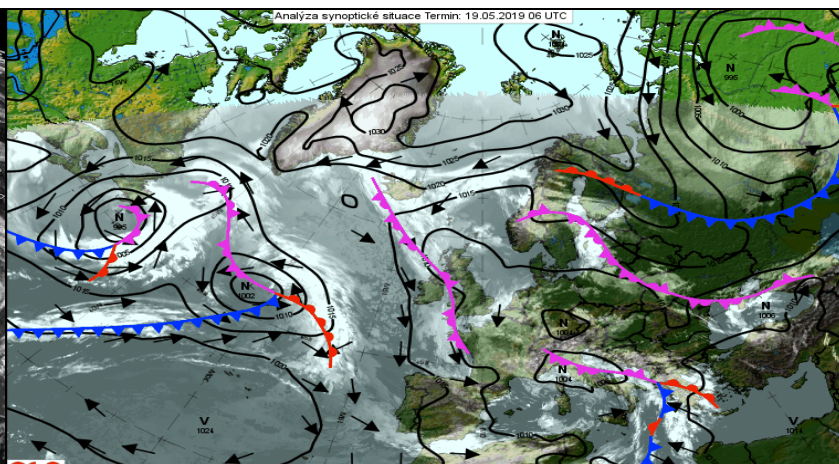
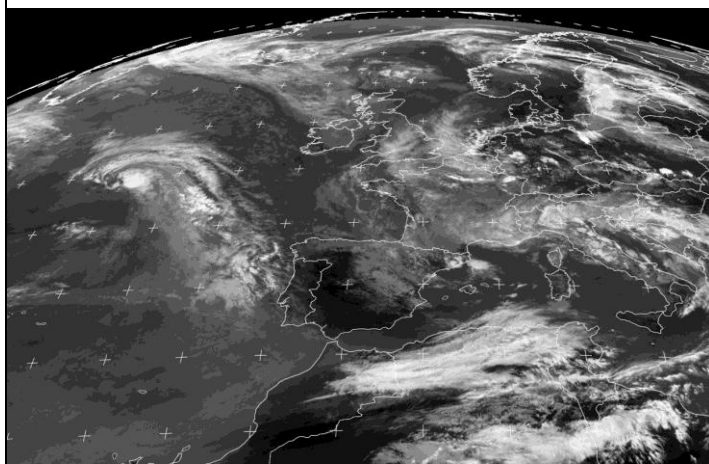
**LUNEDÌ** Durante la notte ancora piogge, poi generalmente asciutto e prime schiarite dal pomeriggio.  
**MARTEDÌ** Nuvolosità irregolare ma generalmente asciutto con temperature massime in deciso rialzo  
**MERCOLEDÌ** Soleggiato con cumuli nelle ore pomeridiane e possibili precipitazioni pomeridiane sui rilievi  
**GIOVEDÌ** Ben soleggiato con temperature massime in ulteriore rialzo.  
**TENDENZA** Un nuovo passaggio perturbato sembra prospettarsi tra venerdì e sabato (da confermare).

## PIOVOSITÀ dal 01/01/2019

|                                       |                              |                             |                          |                 |            |
|---------------------------------------|------------------------------|-----------------------------|--------------------------|-----------------|------------|
| <u>PREVISTE nel PERIODO</u>           | min: <b>+12,0° / +14,0°</b>  | max: <b>+16,0° / +24,0°</b> | <u>Totale accumulato</u> | mm.             | <b>277</b> |
| <u>MEDIA STORICA GIORNO</u>           | min: <b>+13,8°</b>           | max: <b>+23,4°</b>          | (di cui neve)            | cm.             | <b>3</b>   |
| <u>TEMPERATURE ESTREME del GIORNO</u> | min: <b>+6,9° (1902)</b>     | / <b>+21,6° (1945)</b>      | <u>Media storica</u>     | mm.             | <b>339</b> |
|                                       | max: <b>+15,0° (1978)</b>    | / <b>+33,0° (1953)</b>      | <u>Variazione</u>        | <b>-18%</b> mm. | <b>-62</b> |
| <u>MARE</u>                           | N <b>15°</b> (Golfo Trieste) |                             | <u>Dati mensili</u>      | cumulato        | media      |
| <u>Media temp. acqua mare</u>         | S <b>16°</b> (Capo Passero)  |                             | (mm)                     | <b>81</b>       | <b>105</b> |
|                                       |                              |                             |                          |                 | <b>-24</b> |

## AVVISI

Le prime possibili schiarite di domani pomeriggio annunceranno una settimana che almeno nella parte centrale sarà generalmente soleggiata e con temperature che si riporteranno rapidamente verso i valori tipici del periodo. Sui rilievi avremo possibilità per locali rovesci o temporali pomeridiani dovuti all'atmosfera che rimane comunque instabile. Nelle ore serali non è escluso che qualche temporale possa raggiungere le aree pianeggianti. Ancora incertezza riguardo la consistenza del peggioramento che sembra delinearsi per venerdì.  
 SITO METEO: <http://meteobrianza.fmzlab.com/>



EUMETSAT  
 Meteosat 0deg Airmass, 2019-05-19 12:00:00 UTC