



METEOBRIANZA 23 - 27 maggio 2019



mercoledì 22 maggio 2019



sorge h **05.45**

tram h **20.54**

Fase lunare

Bollettino

leva h **00.28**

cala h **08.36**

90% calante

n° 061/19

OSSERVAZIONI ORE 18:26 IN AGRATE BRIANZA

Cielo **Molto nuvoloso (7/8) Cumulonembi**
 Vento al suolo 10 m **SE (134°) km/h 2 Max km/h 13 SE 14:37**
 Temperatura C° 10 m **+23.3° Max oggi +25.1° Min. notturna +12.3°**
 Pressione a l. m. hPa **1011.0 - bassa - stabile**
 Umidità relativa **57% - normale**
 Rad. Solare max oggi **1243 W/m² h 12:45 - alta**
 Temperatura percepita **+24° (THSW - Temp./Humid/Solar/Wind)**
 Fenomeni in atto **Caldo gradevole**

QUALITÀ dell'ARIA

O3 $\mu\text{g}/\text{m}^3$ (att. **180**) **100 21/05**
 PM10 $\mu\text{g}/\text{m}^3$ (att. **50**) **16 21/05**

MONTAGNA

Isoterma 0° **2800 In salita**
 Limite neve

SITUAZIONE GENERALE

La giornata di **domani** vedrà un **temporaneo rinforzo dell'alta pressione sul Mediterraneo** che determinerà **tempo prevalentemente soleggiato** anche se la **curvatura ciclonica delle correnti sull'Italia** manterrà attiva l'**instabilità prevalentemente sui rilievi** dove potrà aversi qualche **temporale pomeridiano**. Tuttavia tra **venerdì** e **sabato** dal **nord Africa** una **blanda depressione** si muoverà verso il **Mediterraneo centrale** accentuando l'**instabilità** che nella giornata di **sabato** interesserà tutta l'**Italia con frequenti rovesci**. Nei giorni successivi il tempo rimarrà comunque instabile per un **flusso di correnti fresche atlantiche** che interesserà in particolare il **nord Italia** probabilmente fino a fine mese, con giornate anche **soleggiate**, ma **fresche** e la costante possibilità di **rovesci e temporali**. (da confermare)

EVOLUZIONE LOCALE

GIOVEDÌ **Ben soleggiato e caldo gradevole in ulteriore lieve aumento.** Cumuli sui rilievi
VENERDÌ **Inizialmente poco nuvoloso** con nubi in rapido aumento dal pomeriggio e **qualche rovescio serale**
SABATO **Instabile con nuvolosità irregolare e frequenti rovesci o temporali.**
DOMENICA **Ancora instabile ma con minore probabilità di precipitazioni e possibili schiarite anche ampie**
TENDENZA **Tempo instabile con momenti soleggiati alternati a rovesci e temporali (da confermare).**

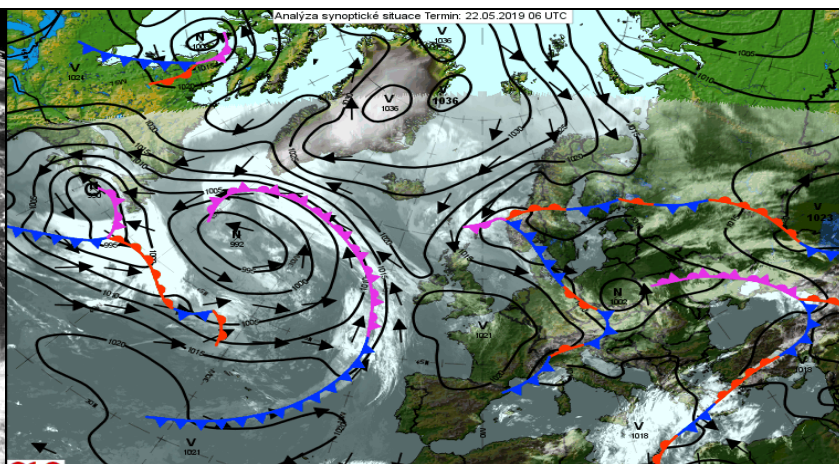
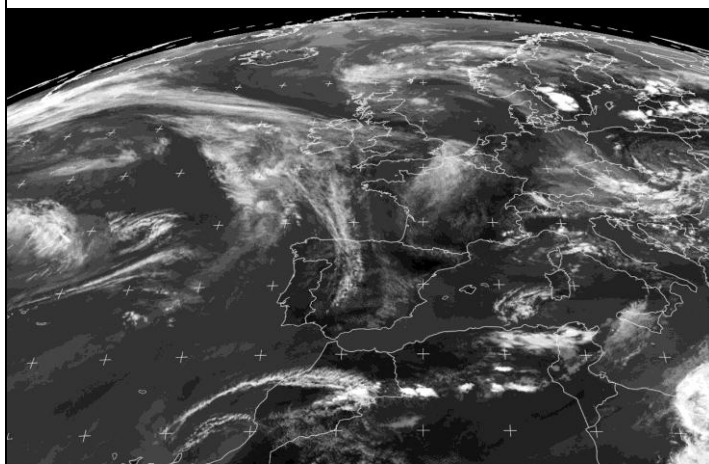
PIOVOSITÀ dal 01/01/2019

<u>PREVISTE nel PERIODO</u>	min: +13,0° / +15,0° max: +21,0° / +26,0°	Totale accumulato	mm.	286
<u>MEDIA STORICA GIORNO</u>	min: +13,9° max: +23,8°	(di cui neve)	cm.	3
<u>TEMPERATURE ESTREME del GIORNO</u>	min: +8,0° (1902) / +19,2° (1922) max: +14,9° (1936) / +32,0° (1920)	Media storica	mm.	350
		Variazione	-18% mm.	-64
<u>MARE</u>	N 15° (Golfo Trieste) S 17° (Capo Passero)	Dati mensili	cumulato media	variazione
<u>Media temp. acqua mare</u>		(mm)	90	105 -15

AVVISI

La giornata di **domani** sarà probabilmente la **migliore della settimana, ben soleggiata e con temperature anche oltre i 25°**. I **temporali** saranno **meno frequenti e generalmente localizzati sui monti**. **Venerdì** inizierà con **poche nubi**, ma nel corso della giornata queste aumenteranno e **dalla serata avremo i primi rovesci e temporali che poi caratterizzeranno la giornata di sabato**. **Domenica** avremo ancora molte nubi, ma anche **ampie schiarite alternate a possibili piogge**. Nel corso della prossima settimana ancora tempo instabile (da confermare).

SITO METEO: <http://meteobrianza.fmzlab.com/>



EUMETSAT Meteosat 0deg Airmass, 2019-05-22 15:00:00 UTC