



# METEOBRIANZA 02 - 06 maggio 2019



mercoledì 1 maggio 2019



sorge h **06.11**

tram h **20.29**

Fase lunare

Bollettino

leva h **05.05**

cala h **16.46**

**15% calante**

n° 052/19

## OSSERVAZIONI ORE 09:55 IN AGRATE BRIANZA

Cielo **Sereno - velature**  
 Vento al suolo 10 m **S (191°) km/h 2** Max km/h **6 SE 01:05**  
 Temperatura C° 10 m **+18.3°** Max ieri **+23.9°** Min. notturna **+9.8°**  
 Pressione a l. m. hPa **1012.7 – media stabile**  
 Umidità relativa **47% - normale**  
 Rad. Solare max ieri **1011 W/m<sup>2</sup> h 12:29 – medio alta**  
 Temperatura percepita **+23° (THSW – Temp./Humid/Solar/Wind)**  
 Fenomeni in atto **Mite piacevole**

## QUALITÀ dell'ARIA

O3  $\mu\text{g}/\text{m}^3$  (att. **180**) **81 29/04**  
 PM10  $\mu\text{g}/\text{m}^3$  (att. **50**) **12 29/04**

## MONTAGNA

Isoterma 0° **2400 In discesa**  
 Limite neve

## SITUAZIONE GENERALE

**Per oggi insiste ancora l'alta pressione che staziona sul Mediterraneo occidentale.** Ma come si evince dalle cartine una **saccatura originante dal circolo polare** e attualmente sulla Scandinavia punta verso sud. Questo darà origine ad un significativo **cambiamento** delle condizioni a partire da domani pomeriggio. Attese **PIOGGE** e **TEMPORALI** e **NEVE** sui monti cui seguiranno **correnti di aria decisamente fredda** per la stagione. **Migliora da inizio settimana.**

## EVOLUZIONE LOCALE

**GIOVEDÌ** Nuvoloso. **PIOGGE** e **TEMPORALI** pomeriggio/sera. **NEVE** a 2000. **Calo termico.**  
**VENERDÌ** Molto nuvoloso. **PIOGGE** intermittenti e rischio **TEMPORALI**. **NEVE** a 1700. **Più fresco.**  
**SABATO** Nuvoloso. Brevi schiarite. **ROVESCII** pomeriggio/sera. **NEVE** a 1600. **Temperatura stazionaria.**  
**DOMENICA** Nuvoloso. Ventilato. Brevi **ROVESCII**. **NEVE** a 1100. **Freddo.**  
**TENDENZA** **Migliora. Lenta ripresa termica.**

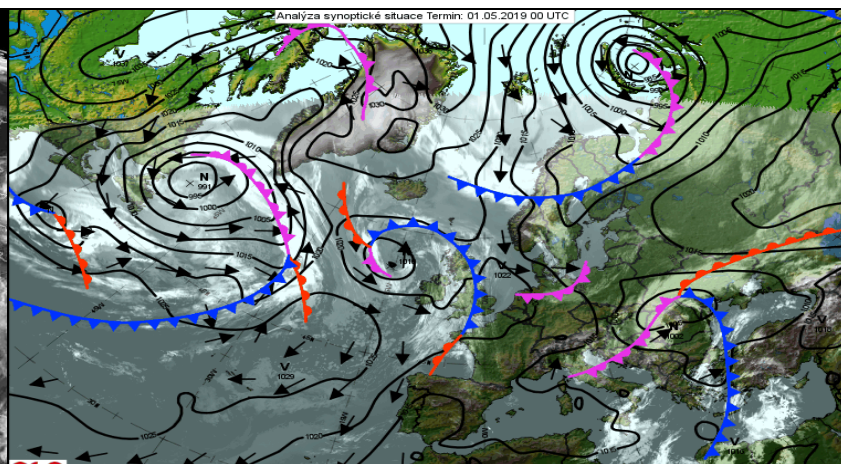
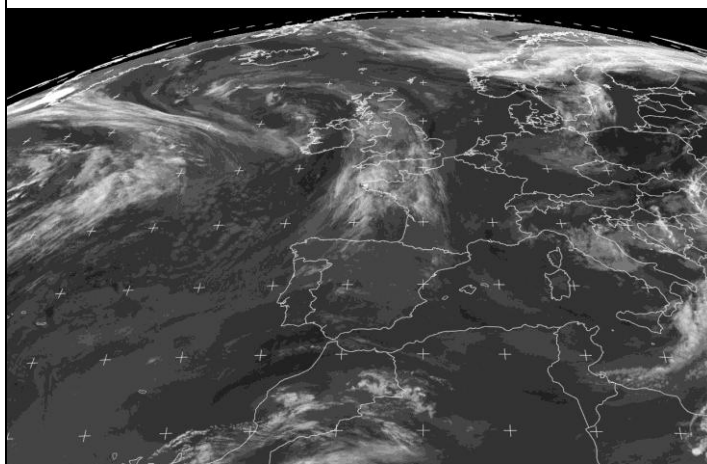
## PIOVOSITÀ dal 01/01/2019

<u>PREVISTE nel PERIODO</u>	min: <b>+8,0°</b> / <b>+11,0°</b> max: <b>+18,0°</b> / <b>+21,0°</b>	Totale accumulato	mm.	<b>196</b>
<u>MEDIA STORICA GIORNO</u>	min: <b>+10,8°</b> max: <b>+20,3°</b>	(di cui neve)	cm.	<b>3</b>
<u>TEMPERATURE ESTREME del GIORNO</u>	min: <b>+3,8° (1919)</b> / <b>+18,2° (1966)</b> max: <b>+8,9° (1942)</b> / <b>+28,2° (1955)</b>	Media storica	mm.	<b>278</b>
		Variazione	<b>-30%</b> mm.	<b>-82</b>
<u><b>MARE</b></u>	N <b>15°</b> (Golfo Trieste) S <b>15°</b> (Capo Passero)	Dati mensili	cumulato media	variazione
<u>Media temp. acqua mare</u>		(mm)	<b>0</b>	<b>105 -105</b>

## AVVISI

**Si conferma l'afflusso di aria fredda dai quadranti settentrionali dalla serata di giovedì sino a domenica.** Si attendono **PIOGGE**, **TEMPORALI** intermittenti e **NEVICATE** a quote medie. Il fenomeno più significativo sarà dato da un **sensibile calo termico** già dalla giornata di sabato. Attenzione quindi agli **sbalzi termici** pericolosi per la salute. **Miglioramento** previsto ad inizio settimana. Ma la **temperatura rimarrà fresca** per alcuni giorni.

SITO METEO: <http://meteobrianza.fmzlab.com/>



EUMETSAT Meteosat 0deg Airmass, 2019-05-01 06:00:00 UTC