



METEOBRIANZA 06 - 10 giugno 2019



mercoledì 5 giugno 2019



sorge h **05.35**

tram h **21.07**

Fase lunare

Bollettino n° 067/19

leva h **07.24**

cala h **23.18**

3% crescente

OSSERVAZIONI ORE 10:59 IN AGRATE BRIANZA

Cielo **Poco nuvoloso – altocumuli/altostrati 2/8**
 Vento al suolo 10 m **WNW (292°) km/h 0 Max km/h 5 S 10:28**
 Temperatura C° 10 m **+25.6° Max ieri +30.6° Min. notturna +19.2°**
 Pressione a l. m. hPa **1008.5 – stabile**
 Umidità relativa **57% - normale**
 Rad. Solare max ieri **881 W/m² h 13:39 – medio-alta**
 Temperatura percepita **+33° (THSW – Temp./Humid/Solar/Wind)**
 Fenomeni in atto **Caldo**

QUALITÀ dell'ARIA

O3 $\mu\text{g}/\text{m}^3$ (att. **180**) **141** **03/06**
 PM10 $\mu\text{g}/\text{m}^3$ (att. **50**) **15** **03/06**

MONTAGNA

Isoterma 0° **3600** **In discesa**
 Limite neve

SITUAZIONE GENERALE

Prosegue la fase di stallo sull'Europa. **Ad oriente una vasta e robusta area di alta pressione, mentre ad occidente a dominare è l'area di bassa pressione centrata in prossimità delle isole Britanniche.** Questa situazione determina **sul nord Italia l'afflusso di correnti calde e umide sud occidentali** che vengono a scontrarsi con l'aria fredda che scende lungo il lato occidentale della bassa pressione. Questa situazione favorisce **instabilità diffusa su Alpi e Prealpi e, quando una saccatura scende un po' di latitudine come accadrà domani, i temporali si faranno più diffusi e localmente intensi andando ad interessare anche le aree pedemontane. Miglioramento nel fine settimana** ma in un contesto barico praticamente immutato, **con instabilità persistente, che riprenderà vigore ad inizio della prossima settimana.**

EVOLUZIONE LOCALE

GIOVEDÌ **Soleggiato** con nuvolosità irregolare con **rovesci e temporali pomeridiani. Massime in calo**
VENERDÌ **Soleggiato**, possibili temporali pomeridiani su rilievi ed occasionalmente al piano **Max in salita.**
SABATO **Ben soleggiato e caldo estivo con massime verso i 30°** Qualche rovescio o temporale sui rilievi.
DOMENICA **Soleggiato e caldo gradevole. Maggiore instabilità e qualche temporale possibile nel pomeriggio.**
TENDENZA **Instabilità in aumento ad inizio settimana (da confermare).**

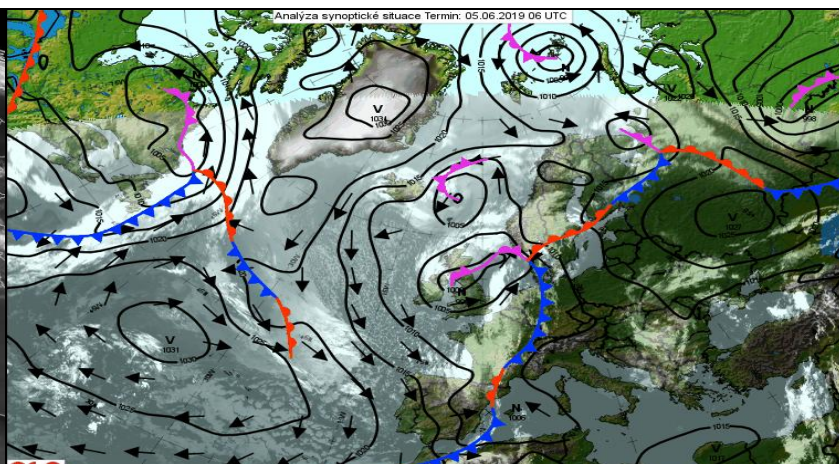
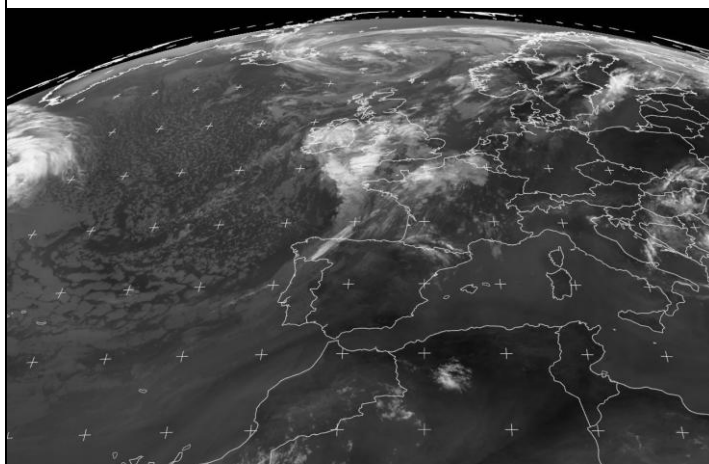
PIOVOSITÀ dal 01/01/2019

PREVISTE nel PERIODO	min: +15,0° / +20,0°	max: +25,0° / +29,0°	Totale accumulato	mm.	320
MEDIA STORICA GIORNO	min: +15,7°	max: +25,9°	(di cui neve)	cm.	3
TEMPERATURE ESTREME del GIORNO	min: +7,3° (1936)	/ +21,6° (1974)	Media storica	mm.	394
	max: +12,6° (1969)	/ +32,6° (1915)	Variazione	-19% mm.	-74
MARE	N 18° (Golfo Trieste)		Dati mensili	cumulato media	variazione
Media temp. acqua mare	S 17° (Capo Passero)		(mm)	0	85 -85

AVVISI

Nella giornata di **domani rovesci e temporali** mitigheranno questa prima ondata di calore. A causa del forte contrasto delle masse d'aria in gioco, **i fenomeni temporaleschi potranno localmente anche risultare intensi e accompagnati da colpi di vento e grandine. Venerdì rapido miglioramento verso un fine settimana tipicamente estivo con temperature abbastanza gradevoli** anche se **sui rilievi l'instabilità potrebbe dar luogo a locali rovesci e temporali. Si consiglia di non svolgere attività fisiche intense all'esterno nelle ore più calde.**

SITO METEO: <http://meteobrianza.fmzlab.com/>



EUMETSAT Meteosat 0deg Airmass, 2019-06-04 08:00:00 UTC