



METEOBRIANZA 11 - 15 giugno 2019



lunedì 10 giugno 2019

sorge h **05.33**
 leva h **13.18**

tram h **21.11**
cala h **02.04**

Fase lunare
47% crescente

Bollettino
n° 069/19

OSSERVAZIONI ORE 16:27 IN AGRATE BRIANZA

Cielo **Molto nuvoloso – Strato-cumuli 8/8**
 Vento al suolo 10 m **WNW (°) km/h 3 Max km/h 26 W h --**
 Temperatura C° 10 m **+24.1° Max oggi +27.5° Min. notturna +19.8°**
 Pressione a l. m. hPa **1012 – stabile**
 Umidità relativa **78%**
 Rad. Solare max oggi **912 W/m² h – media**
 Temperatura percepita **+° (THSW – Temp./Humid/Solar/Wind)**
 Fenomeni in atto **Pioggia debole – umido - fresco**

QUALITÀ dell'ARIA

O3 $\mu\text{g}/\text{m}^3$ (att. **180**) **113 09/06**
 PM10 $\mu\text{g}/\text{m}^3$ (att. **50**) **28 09/06**

MONTAGNA

Isoterma 0° **3600 stabile**
 Limite neve

SITUAZIONE GENERALE

Un vortice di bassa pressione spostatosi dalla Scandinavia all'EU centrale richiama aria umida da SW. Questo produrrà nubi e **PIOGGE** anche a carattere **TEMPORALESCO** sui rilievi alpini e prealpini e pianure adiacenti. I **TEMPORALI** potrebbero assumere localmente carattere di **forte intensità**. La fenomenologia insisterà attenuandosi per altre 48 h. Il vortice tenderà poi a spostarsi verso il nord EU lasciando comunque un richiamo di correnti meridionali dall'Africa che porteranno **temperature elevate e clima afoso** in specie al centro-sud. Andrà un po' meglio al nord.

EVOLUZIONE LOCALE

MARTEDÌ Nuvoloso. **ROVESCII** e **TEMPORALI** alternati a **schiarite**. **Caldo ancora accettabile.**
MERCOLEDÌ Nuvoloso. **PIOGGE** intermittenti e schiarite. **Un po' più caldo.**
GIOVEDÌ Sereno (qualche nube). **Max il leggero aumento.**
VENERDÌ Sereno o poco nuvoloso. **Ulteriore leggero aumento termico.**
TENDENZA Ritorno di nubi con fenomeni isolati. **Temperatura in lieve calo.**

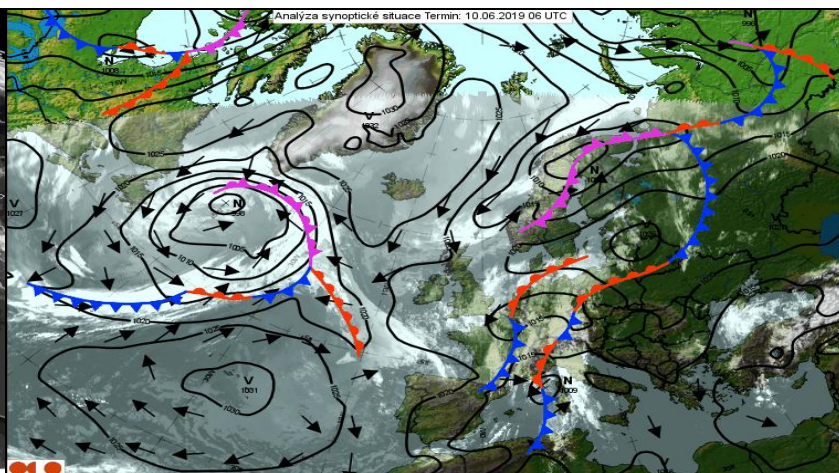
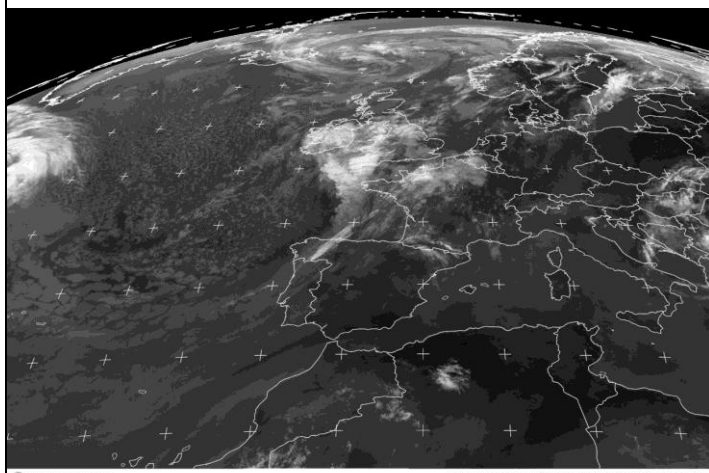
PIOVOSITÀ dal 01/01/2019

PREVISTE nel PERIODO	min: +18,0° / +21,0°	max: +24,0° / +27,0°	Totale accumulato	mm.	321
MEDIA STORICA GIORNO	min: +16,7°	max: +26,5°	(di cui neve)	cm.	3
TEMPERATURE ESTREME del GIORNO	min: +9,6° (1914)	/ +22,0° (1983)	Media storica	mm.	408
	max: +16,0° (1974)	/ +33,9° (1996)	Variazione	-21%	mm. -87
MARE			Dati mensili	cumulato media	variazione
Media temp. acqua mare	N 22° (Golfo Trieste)		(mm)	1	85 -84
	S 20° (Capo Passero)				

AVVISI

Sta entrando un vortice alimentato da aria fredda. Tra oggi e mercoledì sono possibili fenomeni **TEMPORALESCHI** anche di forte intensità dovuti a contrasto tra masse d'aria diverse. **Seguire il meteo.** Da metà settimana è previsto un miglioramento ma sono in agguato **onde di CALORE estremo** in particolare al centro-sud. Meno penalizzato il nord. Vedremo.

SITO METEO: <http://meteobrianza.fmzlab.com/>



EUMETSAT Meteosat 0deg Airmass, 2019-06-04 08:00:00 UTC