



METEOBRIANZA 16 - 20 giugno 2019



sabato 15 giugno 2019

sorge h **05.33**
 leva h **19.17**

tram h **21.13**
cala h **04.25**

Fase lunare
94% crescente

Bollettino
n° 071/19

OSSERVAZIONI ORE 21:27 IN AGRATE BRIANZA

Cielo **Nuvoloso – Strato-cumuli 5/8**
 Vento al suolo 10 m **SSE (188°) km/h 0 Max km/h 19 S**
 Temperatura C° 10 m **+28.3° Max oggi +29.9° Min. notturna +19.3°**
 Pressione a l. m. hPa **1010.1 – in calo**
 Umidità relativa **54% - media**
 Rad. Solare max oggi **995 W/m² h – medio-alta**
 Temperatura percepita **+29° (THSW – Temp./Humid/Solar/Wind)**
 Fenomeni in atto **Caldo debolmente afoso**

QUALITÀ dell'ARIA

O3 $\mu\text{g}/\text{m}^3$ (att. **180**) **145** 14/06
 PM10 $\mu\text{g}/\text{m}^3$ (att. **50**) **21** 14/06

MONTAGNA

Isoterma 0° **3800 In discesa**
 Limite neve

SITUAZIONE GENERALE

La coda di una perturbazione in transito su EU centrale lambisce le Alpi. Effetti temporaleschi su aree alpine e prealpine di norma nel pomeriggio. I **TEMPORALI** possono estendersi in serata sulle pianure adiacenti. Una certa instabilità insisterà sui rilievi nei prossimi giorni. **Le max si avvicineranno ai 30°** creando situazioni di leggera afa pomeridiana.

EVOLUZIONE LOCALE

DOMENICA Sereno. **Caldo moderato.**
LUNEDÌ Nubi sparse. Temperatura stazionaria.
MARTEDÌ Nubi sparse. Temperatura stazionaria.
MERCOLEDÌ Nubi sparse. Rischio **TEMPORALE** a sera. Temperatura stazionaria.
TENDENZA Qualche nube. Temperatura stazionaria.

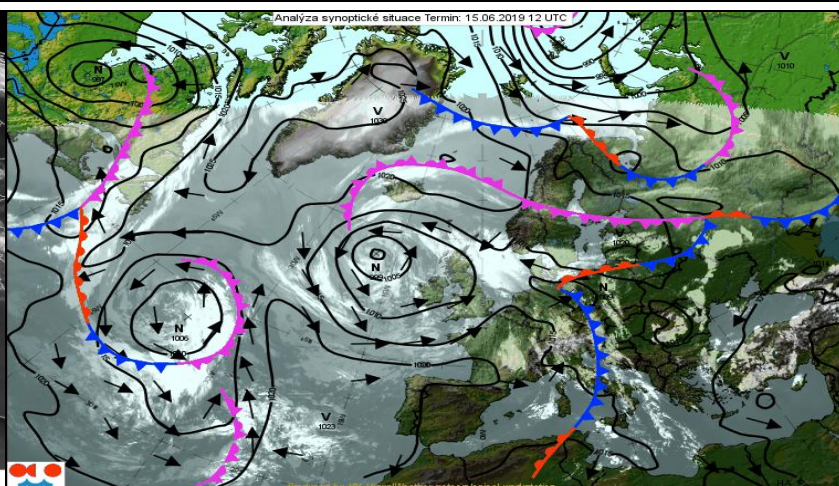
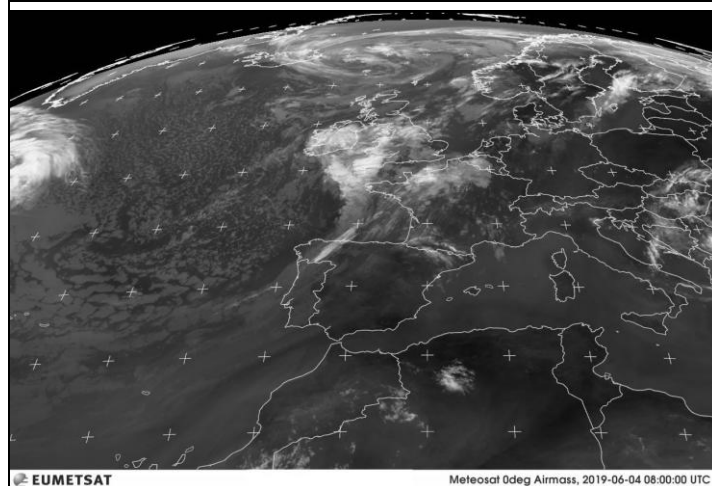
PIOVOSITÀ dal 01/01/2019

PREVISTE nel PERIODO min: +18,0° / +21,0° max: +28,0° / +31,0°	Totale accumulato	mm.	331
MEDIA STORICA GIORNO min: +16,8° max: +27,2°	(di cui neve)	cm.	3
TEMPERATURE ESTREME del GIORNO min: +10,6° (1942) / +23,4° (2002) max: +18,6° (1977) / +35,1° (2002)	Media storica	mm.	423
	Variazione	-22% mm.	-92
MARE	Dati mensili	cumulato media	variazione
Media temp. acqua mare N 22° (Golfo Trieste) S 20° (Capo Passero)	(mm)	10	85 -75

AVVISI

Instabilità sui monti con rischio di **TEMPORALI** di calore tra pomeriggio e sera. Qualche **TEMPORALE** potrà traslare verso le pianure adiacenti a sera/notte ma senza importanti conseguenze. La temperatura si aggirerà sui **valori medi** del periodo ma non si esclude un po' di **afa pomeridiana**.

SITO METEO: <http://meteobrianza.fmzlab.com/>



EUMETSAT Meteosat 0deg Airmass, 2019-06-04 08:00:00 UTC