



METEOBRIANZA 18 - 22 giugno 2019



lunedì 17 giugno 2019



sorge h 05.33

tram h 21.14

Fase lunare

Bollettino

leva h 21.25

cala h 05.40

100% piena

n° 072/19

OSSERVAZIONI ORE 09:09 IN AGRATE BRIANZA

Cielo **Sereno**
 Vento al suolo 10 m **E (88°) km/h 3** Max km/h **10 NE h 08:18**
 Temperatura C° 10 m **+25.2°** Max ieri **+31.1°** Min. notturna **+19.1°**
 Pressione a l. m. hPa **1014.9 – in aumento**
 Umidità relativa **54% - media**
 Rad. Solare max ieri **905 W/m² h – medio-alta**
 Temperatura percepita **+32° (THSW – Temp./Humid/Solar/Wind)**
 Fenomeni in atto **Caldo debolmente ventilato**

QUALITÀ dell'ARIA

O3 $\mu\text{g}/\text{m}^3$ (att. 180) 127 15/06
 PM10 $\mu\text{g}/\text{m}^3$ (att. 50) 30 15/06

MONTAGNA

Isoterma 0° **3700** stabile
 Limite neve

SITUAZIONE GENERALE

Area di **alta pressione subtropicale** interessa il Mediterraneo e Europa centro occidentale. **Tempo stabile e soleggiato per i prossimi giorni con caldo estivo più accentuato sulle regioni centro meridionali italiane.** Il centro di alta pressione attualmente centrato tra Francia e Germania andrà gradualmente spostandosi verso NE fino a raggiungere a metà settimana la Russia. Questo causerà una rotazione delle correnti che sull'Italia si disporranno da SW apportando **aria più umida** in grado di **accentuare la sensazione di afa** e rendendo l'**atmosfera più instabile** con **fenomeni temporaleschi che saranno nuovamente frequenti sull'arco alpino, e sull'Appennino,** ma che tenderanno ad estendersi poi verso le aree pianeggianti.

EVOLUZIONE LOCALE

MARTEDÌ **Sereno. Caldo estivo. Cumuli sui rilievi con isolati rovesci. In estensione a sera anche al piano**
MERCOLEDÌ **Soleggiato con sviluppo di cumuli sui monti con rovesci in estensione alla pianura verso sera**
GIOVEDÌ **Soleggiato, Caldo più afoso. Possibili temporali verso sera.**
VENERDÌ **Tempo simile con caldo un po' afoso e possibili rovesci e temporali serali.**
TENDENZA **Fine settimana tipicamente estivo con caldo un po' afoso e possibili temporali sui rilievi**

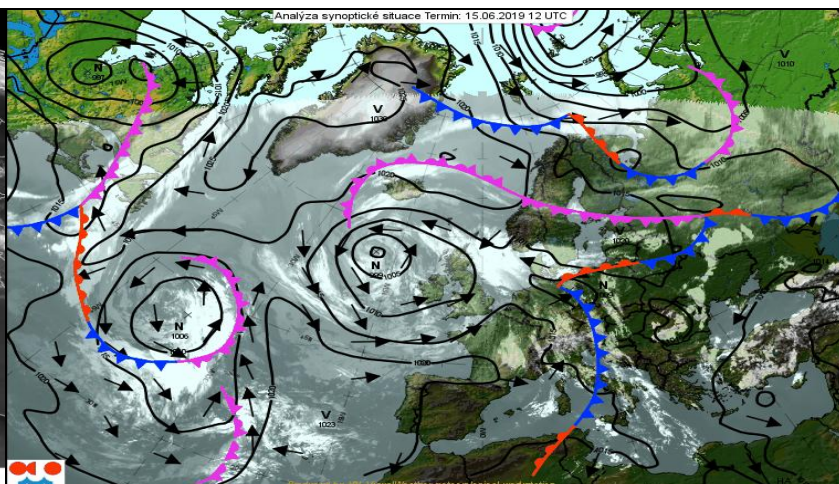
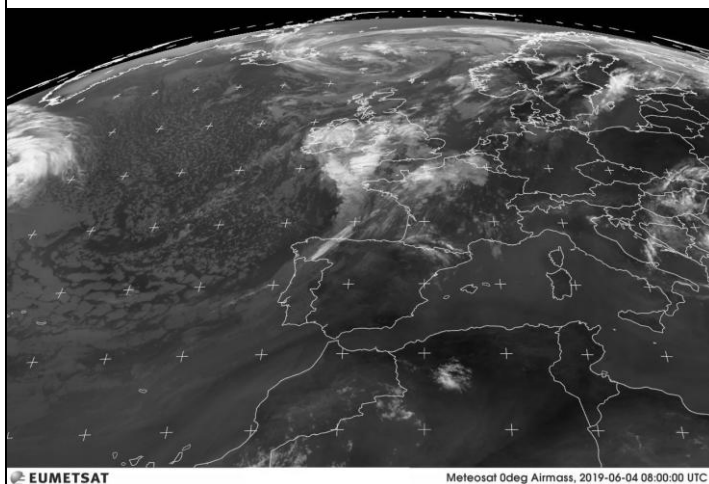
PIOVOSITÀ dal 01/01/2019

<u>PREVISTE nel PERIODO</u>	min: +18,0° / +20,0° max: +28,0° / +31,0°	Totale accumulato	mm.	336
<u>MEDIA STORICA GIORNO</u>	min: +16,6° max: +27,4°	(di cui neve)	cm.	3
<u>TEMPERATURE ESTREME del GIORNO</u>	min: +9,8° (1923) / +24,7° (2002) max: +17,8° (1978) / +36,6° (2002)	Media storica	mm.	428
		Variazione	-22% mm.	-92
<u>MARE</u>	N 24° (Golfo Trieste) S 22° (Capo Passero)	Dati mensili	cumulato	media
<u>Media temp. acqua mare</u>		(mm)	15	85 -70

AVVISI

Giornate estive con caldo che diverrà un po' afoso col passare dei giorni. Possibili temporali di calore su Alpi e Prealpi, che, soprattutto mercoledì, potranno estendersi alle vicine aree pianeggianti nel corso della serata. Si raccomanda di idratarsi adeguatamente sia bevendo che con una alimentazione adeguata. Se possibile, evitare di svolgere attività fisica intensa nelle ore più calde della giornata.

SITO METEO: <http://meteobrianza.fmzlab.com/>



EUMETSAT Meteosat 0deg Airmass, 2019-06-04 08:00:00 UTC