



# METEOBRIANZA 02 - 06 gennaio 2020



mercoledì 1 gennaio 2020

sorge h **08.03**  
 leva h **11.51**

tram h **16.49**  
cala h **23.11**

Fase lunare  
**30% crescente**

**Bollettino**  
n° 001/20

## OSSERVAZIONI ORE 21:29 IN AGRATE BRIANZA

Cielo **Sereno**  
 Vento al suolo 10 m **ESE (118°) km/h 0** Max km/h **11 SE 12:35**  
 Temperatura C° 10 m **+3.4°** Max oggi **+11.1°** Min. notturna **-0.2°**  
 Pressione a l. m. hPa **1032.5 alta - stabile**  
 Umidità relativa **76% - umido**  
 Rad. Solare max ieri **302 W/m<sup>2</sup> h 12:12 - bassa**  
 Temperatura percepita **+2° (THSW - Temp./Humid/SolarWind)**  
 Fenomeni in atto **Freddo umido**

## QUALITÀ dell'ARIA

NO<sub>2</sub> µg/m<sup>3</sup> (att. **200**) **75** 31/12  
 PM<sub>10</sub> µg/m<sup>3</sup> (att. **50**) **64** 31/12

## MONTAGNA

Isoterma 0° **3000** stabile  
 Limite neve **- - -**

## SITUAZIONE GENERALE

Una **cupola anticiclonica** con un **massimo di 1036 hPa** sull'Europa centrale proteggerà l'Italia dalle **perturbazioni atlantiche che scorrono a latitudini elevate su Gran Bretagna e Scandinavia**. Lungo il lato orientale di questa alta pressione scende **aria fredda diretta verso i Balcani e l'Italia meridionale**. Venerdì il transito in un contesto di alta pressione di una debole perturbazione porterà solo qualche addensamento nuvoloso ma senza fenomeni. **Poi tornerà il sereno nel fine settimana** con correnti settentrionali. Per l'Epifania è possibile l'ingresso di aria fredda da E che dovrebbe però interessare essenzialmente le regioni adriatiche ed il sud. Per maggiori dettagli si rimanda al bollettino di venerdì.

## EVOLUZIONE LOCALE

**GIOVEDÌ** **Soleggiato**. Foschie e nebbie nelle ore più fredde. **Brinate mattutine**. Nubi in aumento verso sera  
**VENERDÌ** Nuvoloso o molto nuvoloso ma senza precipitazioni. **Minime in rialzo, massime in calo**.  
**SABATO** **Brinate al mattino ma la giornata sarà poi ben soleggiata e mite. Favonio dal pomeriggio**  
**DOMENICA** Esaurimento del favonio. **Giornata soleggiata e mite**.  
**TENDENZA** **Soleggiato. Temperature in lieve calo. Foschie e possibili nebbie mattutine.**

## PIOVOSITÀ dal 01/01/2020

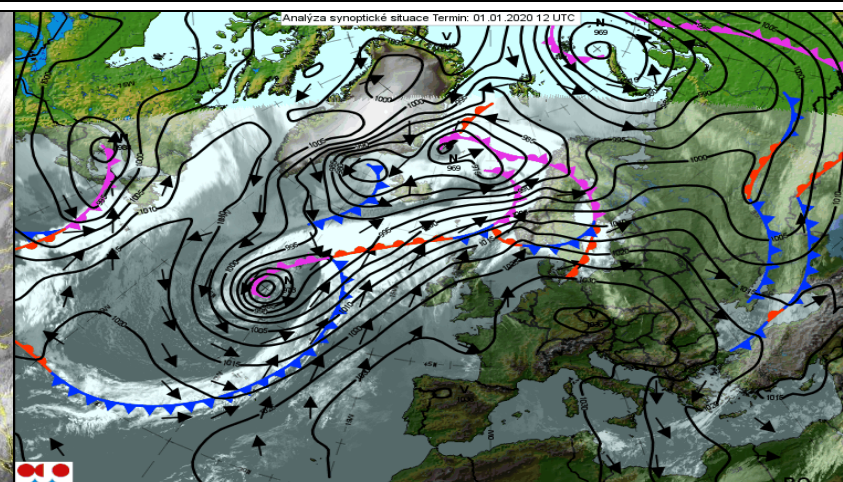
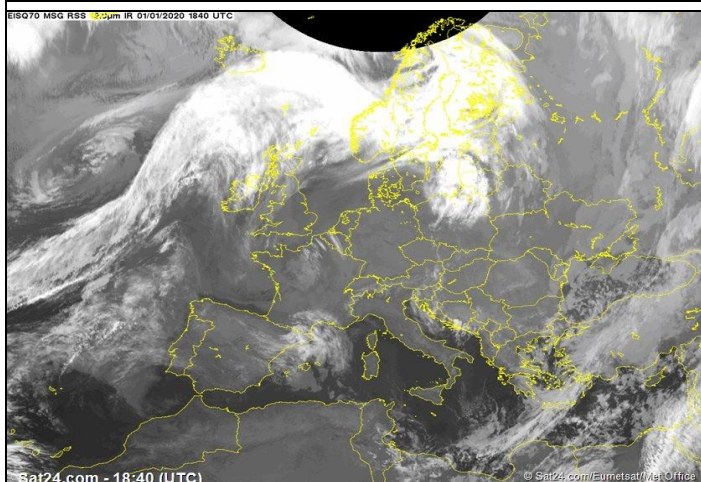
<b>PREVISTE nel PERIODO</b>	min: <b>-1,0° / +2,0°</b> max: <b>+8,0° / +12,0°</b>	Totale accumulato	mm.	<b>0</b>	
<b>MEDIA STORICA GIORNO</b>	min: <b>+0,1°</b> max: <b>+4,8°</b>	(di cui neve)	cm.	<b>0</b>	
<b>TEMPERATURE ESTREME del GIORNO</b>	min: <b>-8,1° (1939)</b> / <b>+6,5° (1921)</b> max: <b>-1,3° (1943)</b> / <b>+12,6° (1979)</b>	Media storica	mm.	<b>2</b>	
		Variazione	mm.	<b>-2</b>	
		Dati mensili	cumulato media	variazione	
<b>MARE</b>	N <b>12°</b> (Golfo Trieste) S <b>16°</b> (Capo Passero)	(mm)	<b>0</b>	<b>63</b>	<b>-63</b>

## AVVISI

**Per tutta la settimana tempo soleggiato e mite per il periodo**. Solo venerdì avremo passaggi nuvolosi che renderanno la giornata più fredda. Poi tornerà il sole e con le notti stellate le temperature torneranno a scendere leggermente con nuove **brinate mattutine**. Attenzione alle possibili nebbie sulla bassa pianura. A inizio settimana possibile lieve calo delle temperature.

**Questa situazione di stabilità portata dall'alta pressione determinerà un ulteriore peggioramento della qualità dell'aria, con incremento della concentrazione di inquinanti nei bassi strati.**

02070 MSG RSS 02pm IT 01/01/2020 1840 UTC



Sat24.com - 18:40 (UTC)

© Sat24.com/Eumetsat/NetOffice

Analyza synoptické situace Termin: 01.01.2020 12 UTC

Prognóza na 10 dňov (Weather meteorological workstation)

BO