



METEOBRIANZA 16 - 20 febbraio 2020



sabato 15 febbraio 2020

sorge h **07.26**
 leva h **00.24**

tram h **17.49**
cala h **10.56**

Fase lunare
56% calante

Bollettino
n° 020/20

OSSERVAZIONI ORE 12:29 IN AGRATE BRIANZA

Cielo **Poco nuvoloso (3/8) Cirri**
 Vento al suolo 10 m **ENE (58°) km/h 0** Max km/h **13 SE 12:24**
 Temperatura C° 10 m **+11.9°** Max ieri **+16.1°** Min. notturna **3.1°**
 Pressione a l. m. hPa **1027.3 alta** – stabile
 Umidità relativa **64%**
 Rad. Solare max ieri **473 W/m² h 12:30** – media
 Temperatura percepita **+ 18° (THSW – Temp./Humid/SolarWind)**
 Fenomeni in atto **Soleggiato, debolmente ventilato**

QUALITÀ dell'ARIA

NO2 µg/m³ (att. 200) **73** 13/02
 PM10 µg/m³ (att. 50) **27** 13/02

MONTAGNA

Isoterma 0° **2000** **In salita**
 Limite neve - -

SITUAZIONE GENERALE

Alta pressione sull'Italia e sul bacino centro occidentale del Mediterraneo, anche se sulle regioni meridionali la circolazione ha ancora curvatura ciclonica per il minimo di pressione presente sul Peloponneso. **L'Europa centro settentrionale sarà investita da una nuova violenta tempesta, che attualmente sta imperversando sull'Islanda e che si sta avvicinando alle isole Britanniche per poi colpire Francia, Germania e infine Paesi Baltici e Scandinavia. La coda di una perturbazione associata a questo vortice raggiungerà l'Italia da NW tra domenica e lunedì portando nubi e precipitazioni che colpiranno principalmente la Liguria e la Toscana. Sarà seguita da aria più fredda che porterà a metà settimana instabilità al centro e al sud mentre al nord torneranno sole e temperature piuttosto miti.**

EVOLUZIONE LOCALE

DOMENICA Foschie o nubi basse al mattino **poi soleggiato** con passaggi nuvolosi sempre più consistenti.
LUNEDÌ Cielo molto nuvoloso o coperto. **Possibili deboli piogge soprattutto sulla pianura.**
MARTEDÌ Ancora nuvoloso sulla pianura con **occasional deboli piogge. Più soleggiato sui rilievi.**
MERCOLEDÌ **Schiarite sempre più ampie. Ventilato da N. Massime in aumento.**
TENDENZA **Soleggiato temperature stazionarie su valori miti per il periodo.**

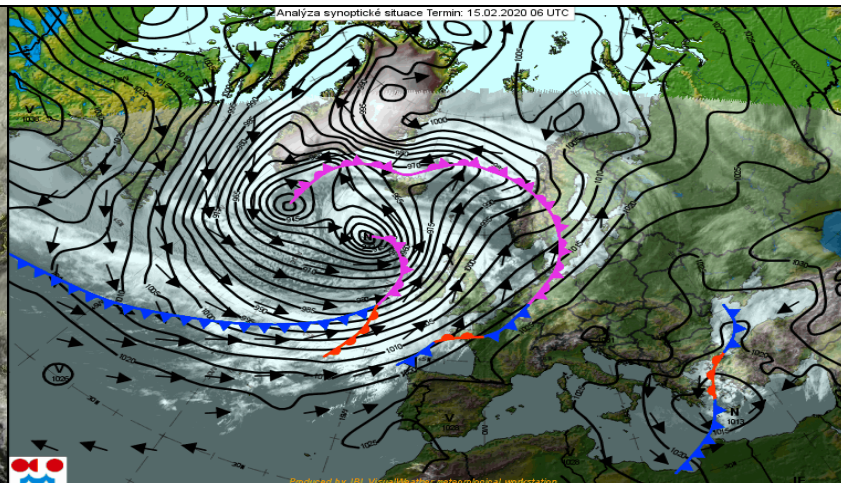
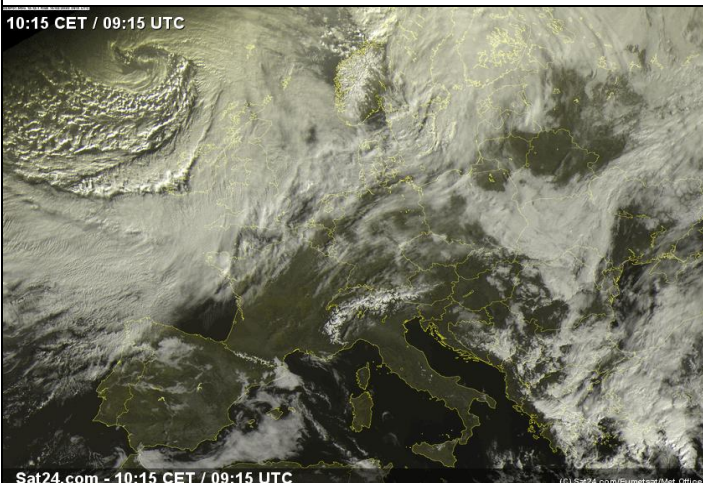
PIOVOSITÀ dal 01/01/2020

PREVISTE nel PERIODO	min: +2,0° / +7,0° max: +11,0° / +14,0°	Totale accumulato	mm.	36
MEDIA STORICA GIORNO	min: +1,3° max: +8,2°	(di cui neve)	cm.	0
TEMPERATURE ESTREME del GIORNO	min: -14,1° (1929) / +9,5° (1990) max: -3,7° (1929) / +24,8° (1990)	Media storica	mm.	93
		Variazione	-61% mm.	-57
		Dati mensili	cumulato	media
MARE	N 10° (Golfo Trieste) S 15° (Capo Passero)	(mm)	5	62
Media temp. acqua mare				-57

AVVISI

Domani giornata soleggiata seppure con passaggi nuvolosi anche estesi e possibilità di nubi basse e nebbie sulla bassa pianura. **Il peggioramento previsto tra domenica sera e lunedì porterà sulla Brianza principalmente un aumento della nuvolosità e qualche debole precipitazione principalmente nella giornata di lunedì. Martedì interverrà un miglioramento dapprima su Alpi e Prealpi mentre sulla pianura potranno ancora insistere nubi basse che saranno poi dissipate nella giornata di mercoledì con l'ingresso di venti settentrionali che riporteranno cieli sereni e limpidi con temperature miti per il resto della settimana.**

10:15 CET / 09:15 UTC



Sat24.com - 10:15 CET / 09:15 UTC